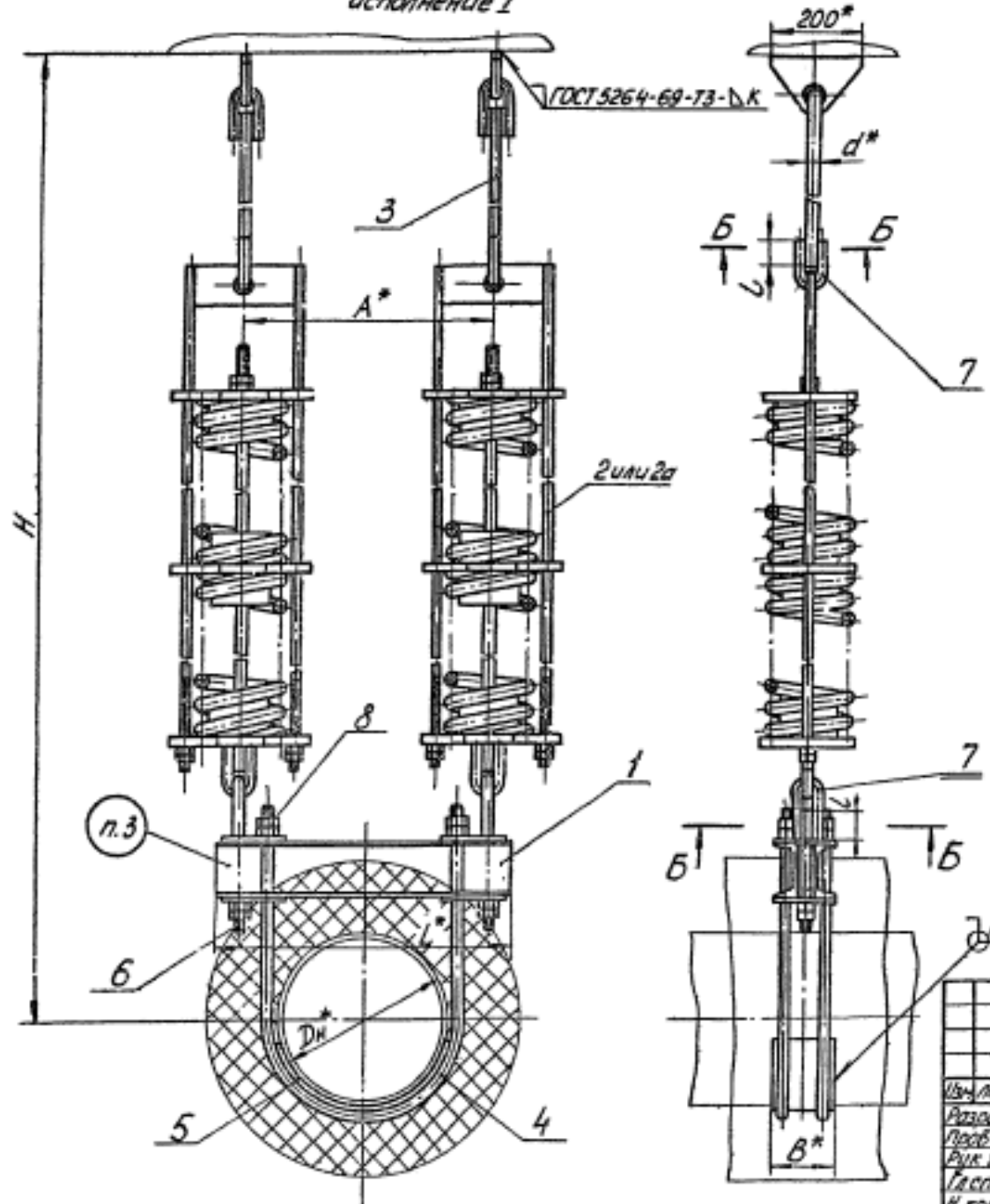


T28.00.00.000СБ

Исполнение I

Исполнение II



1. Сварку производить электродами типа Э42 по ГОСТ 9467-60.
2. Катет шва „К,“ соединяющий трубопровод с подкладкой, не должен превышать толщину свариваемых деталей
3. Маркировать обозначение по чертежу и товарный знак завода-изготовителя
4. Размеры для справок.
5. Варить сплошным швом.

ГОСТ 5264-69-НГ-ДК1  
Ст. п. 2

T28.00.00.000СБ				Лист	Масса
Опора подвесная пружинная горизонтальных трубопроводов Дн 577-1420 мм Сварочный чертеж				Ст	табл
Изм	Лист	И.Вокун	Лист	Дата	
Разраб	Гусева	ГНХ	к. 21		
Проф	Величенко	В.И.И.			
Рук.вр.	Соловьев	С.В.			
Гл.спец.	Сорокин	С.В.			
И.контр.	Борятков	В.И.			
Итв.	Фейдим	В.И.			
Копировал - Соболева				Ц.00529-02	80 Формат 12

Серия 4.903-10 Выпуск 6

Лист 1 из 1

728.00.00.0000СБ

Серия 4.903-10 Выпуск 6

Размеры в мм

Таблица 1

Обозначение	Наружный диаметр трубопровода Dн	Допустимая вертикальная нагрузка, кгс	Допускаемая нагрузка на пружину, кгс	Вертикальное перемещение, Δ	H в свободном состоянии пружин	B	A	L	l	d	h	b	κ	Масса кг																																																																																																							
T28.01.00.0000СБ	377	8000	4080	50	2620	140	550	640	60	24	13	16	8	203																																																																																																							
T28.02				100										314																																																																																																							
T28.03	426	8500	4955	50	2640									180	600	680	70	30	17	20	10	253																																																																																															
T28.04				100																		380																																																																																															
T28.05	480	6600	3325	50																		2640	180	650	740						198																																																																																						
T28.06				100																											298																																																																																						
T28.07	530	8000	4080	50																											2640	180	710	800	60	24	13	16	8	215																																																																													
T28.08				100																																				326																																																																													
T28.09	630			8000																																				4080	50	2680	180	800	890						222																																																																		
T28.10																																									100										333																																																																		
T28.11	720																																								9500										4955	50	2830	180	920	1030						300																																																							
T28.12																																																				100										427																																																							
T28.13	820																																																			9500										4955	50	2880	180	1020	1130						309																																												
T28.14																																																															100										436																																												
T28.15	920																																																														9500										4955	50	2930	180	1120	1230	70	30	17	20	10	325																																	
T28.16																																																																										100										452																																	
T28.17	1020																																																																									9500										4955	50	2980	180	1220	1330						335																						
T28.18																																																																																					100										462																						
T28.19	1220																																																																																				9500										4955	50	3080	180	1420	1530						355											
T28.20																																																																																																100										482											
T28.21	1420																																																																																															9500										4955	50	3180	180	1620	1730						375
T28.22.00.0000СБ																																																																																																											100										502

Пример обозначения подвесной опоры исполнения I, для трубопровода Dн = 377 мм, Δ = 50 мм:

ОПОРА ПОДВЕСНАЯ I-377 T28.01

Изд. № 1/1987 г. Подпись и дата: \_\_\_\_\_  
 Взам. инв. № \_\_\_\_\_ Инв. № докум. \_\_\_\_\_  
 Подпись и дата: \_\_\_\_\_

ИЗМ/Лист № докум. Подп. Дата

T28.00.00.0000СБ

Лист 2

Спецификация														
№ поз.	1		2		2а		3*			4				
Наименование	Балка		Блок пружины		Блок пружины		Плосник с тягой			Хомут				
Количество	1		2		2		2			2				
Материал	—		—		—		—			Круг д ГОСТ 2590 - 71 20 ГОСТ 1090 - 60				
№ чертежа или стандарта	T28.00.01.000СБ T25.00.01.000СБ		T26.00.00.000СБ		T26.00.00.000СБ		T27.00.02.000СБ			T24.00.00.001 T28.00.00.001				
Обозначение	Обозначение	Масса, кг	Обозначение	Масса, кг		Обозначение	Масса, кг		Обозначение	Масса, кг		Обозначение	Масса, кг	
				шт.	Общ.		шт.	Общ.		шт.	Общ.		шт.	Общ.
T28.01.00.000СБ	T28.01.01.000СБ	19,6	T26.08.00.000СБ	71,1	1422	—	—	—	T27.07.02.000СБ	6,54	13,08	T24.15.00.001	5,87	11,74
T28.02	—	—	—	—	—	T26.18.00.000СБ	128,5	257,0	T27.08	4,60	9,20	—	—	—
T28.03	—	—	T26.09	85,1	170,2	—	—	—	T27.09	9,68	19,36	—	—	—
T28.04	T25.01	19,6	—	—	—	T26.19	151,8	303,6	T27.10	6,47	12,94	T24.29	9,93	19,86
T28.05	—	—	T26.07	65,7	131,4	—	—	—	T27.07	6,54	13,08	—	—	—
T28.06	T28.05	21,6	—	—	—	T26.17	117,7	235,4	T27.08	4,60	9,20	T28.05	6,65	13,30
T28.07	—	—	T26.08	71,1	142,2	—	—	—	T27.07	6,54	13,08	—	—	—
T28.08	T28.07	22,8	—	—	—	T26.18	128,5	257,0	T27.08	4,60	9,20	T28.07	6,68	13,36
T28.09	—	—	T26.08	71,1	142,2	—	—	—	T27.07	6,54	13,08	—	—	—
T28.10	T28.09	24,8	—	—	—	T26.18	128,5	257,0	T27.08	4,60	9,20	T28.09	7,90	15,80
T28.11	—	—	T26.09	85,1	170,2	—	—	—	T27.09	9,68	19,36	—	—	—
T28.12	T8.11	41,8	—	—	—	T26.19	151,8	303,6	T27.10	6,47	12,94	T28.11	14,54	29,08
T28.13	—	—	T26.09	85,1	170,2	—	—	—	T27.09	9,68	19,36	—	—	—
T28.14	T28.13	44,6	—	—	—	T26.19	151,8	303,6	T27.10	6,47	12,94	T28.13	15,98	31,96
T28.15	—	—	T26.09	85,1	170,2	—	—	—	T27.09	9,68	19,36	—	—	—
T28.16	T28.15	47,6	—	—	—	T26.19	151,8	303,6	T27.10	6,47	12,94	T28.15	17,37	34,74
T28.17	—	—	T26.09	85,1	170,2	—	—	—	T27.09	9,68	19,36	—	—	—
T28.18	T28.17	50,4	—	—	—	T26.19	151,8	303,6	T27.10	6,47	12,94	T28.17	18,81	37,62
T28.19	—	—	T26.09	85,1	170,2	—	—	—	T27.09	9,68	19,36	—	—	—
T28.20	T28.19	56,0	—	—	—	T26.19	151,8	303,6	T27.10	6,47	12,94	T28.19	21,64	43,28
T28.21	—	—	T26.09	85,1	170,2	—	—	—	T27.09	9,68	19,36	—	—	—
T28.22.00.000СБ	T28.21.01.000СБ	61,6	T26.09.00.000СБ	85,1	170,2	—	—	—	T27.09	9,68	19,36	T28.21.00.001	24,53	49,06
—	—	—	—	—	—	T26.19.00.000СБ	151,8	303,6	T27.10.02.000СБ	6,47	12,94	—	—	—

\* Для исполнения II, тягу применять без плосника.

Изм.	Лист	подпись	Дата
------	------	---------	------

T28.00.00.000СБ

Лист 3

Серия 4.003-10 Выпуск 6

Изм. № листа Листов в сборе Кол-во листов в сборе Кол-во листов в сборе

T28.00.00.000C5

Продолжение табл 2

Спецификация													
№ поз	5		6		7		8				Масса монтажного металла сборки шоб, кг		
Наименование	Накладка		Тяга		Шпико		Гайка						
Количество	2		2		4		12						
Материал	Лист 5 ГОСТ 5681 - 57 8Ст.3*) ГОСТ 14637 - 69		Круге d ГОСТ 2590 - 71 20 ГОСТ 1050 - 60				Сталь 20 ГОСТ 1050 - 60						
№ чертежа или стандарта	T28.00.00.002 T25.00.00.002		T24.01.02.002 T28.11.00.003		T23.00.01.003 T24.00.02.003		ГОСТ 5915 - 70						
Обозначение	Обозначение	Масса, кг шт. Общ		Обозначение	Масса, кг шт. Общ		Обозначение	Масса, кг шт. Общ		Обозначение	Масса, кг шт. Общ		
T28.01.00.000C5 T28.02.	T28.01.00.002	4,47	8,94	T24.01.02.002	0,85	1,72	T23.50.01.003	0,86	3,44	M24.5	0,107	1,284	0,85
T28.03 T28.04	T25.01.	5,06	10,12	T24.08.02.002	1,50	3,00	T24.08.02.003	1,68	6,72	M30.5	0,224	2,688	1,30
T28.05 T28.06	T28.05	5,65	11,32	T24.01.02.002	0,85	1,72	T23.50.01.003	0,86	3,44	M24.5	0,107	1,284	0,85
T28.07 T28.08	T28.07	7,80	15,60										
T28.09 T28.10	T28.09	9,23	18,46										
T28.11 T28.12	T28.11.	12,81	25,62										
T28.13 T28.14	T28.13.	14,57	29,14	T28.11.00.003	1,72	3,44	T24.08.02.003	1,68	6,72	M30.5	0,224	2,688	1,30
T28.15 T28.16	T28.15.	19,62	39,24										
T28.17 T28.18	T28.17	21,71	43,42										
T28.19 T28.20	T28.19	25,91	51,82										
T28.21 T28.22.00.000C5	T28.01.00.002	30,10	60,20										

\*) Технические требования Т3.00.00.000 ТТ п13

Выпуск 6  
Серия 4903-10

Изд. и дата  
Листов и дата  
Изд. и дата  
Листов и дата  
Изд. и дата  
Листов и дата

Т28.00.01.000СБ

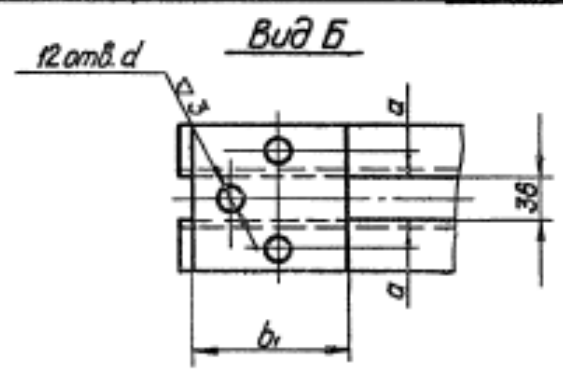
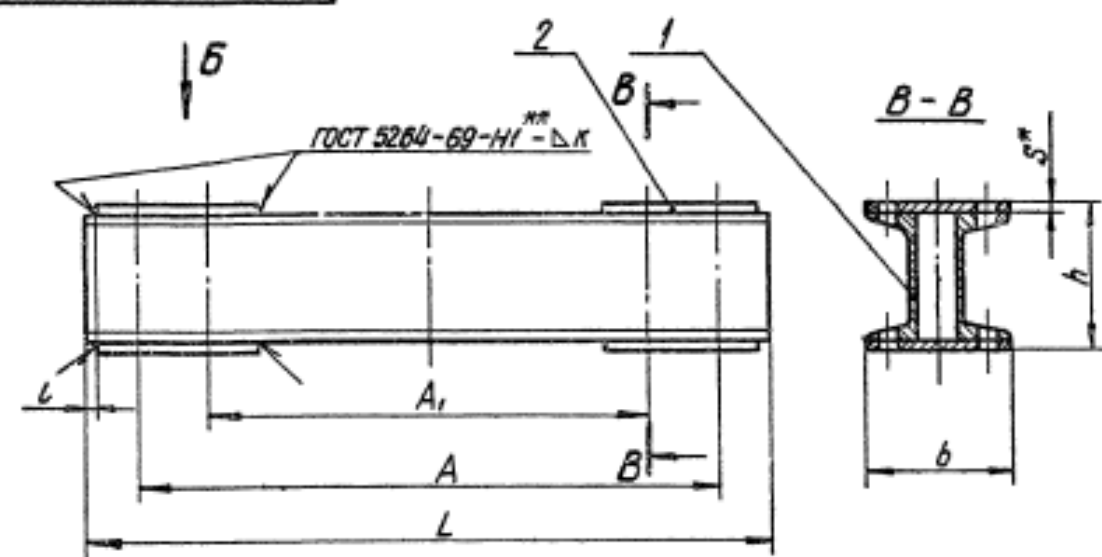


Таблица 2

Спецификация									
№ поз	1		2						
Наименование	Швеллер		Планка					Масса катаного металла сборных швеллеров	
Количество	2		4						
Материал	Швеллер ГОСТ 5264-72 80т3***ГОСТ 535-58		Лист 5 ГОСТ 5681-57 80т3***ГОСТ 1637-69						
№ чертежа или стандарта	Без чертежа								
Обозначение	№ профиля	Длина, мм	Масса, кг		Размеры, мм S x b1 x b	Масса, кг			
			шт	Общ		шт	Общ		
T28.01.01.000СБ	12	640	6,7	13,4	10 x 140 x 150	1,51	6,04	0,150	
T28.05		740	7,7	15,4					
T28.07		800	8,3	16,6					
T28.09		880	9,3	18,6					
T28.11	16	1030	14,6	29,2	16 x 165 x 165	3,08	12,32	0,320	
T28.13		1130	16,0	32,0					
T28.15		1230	17,5	35,0					
T28.17		1330	18,9	37,8					
T28.19		1530	21,7	43,4					
T28.21.01.000СБ		1730	24,5	49,0					

Размеры в мм Таблица 1

Обозначение	A	A1	L	l	a	b	b1	d	h	κ	Масса, кг
T28.01.01.000СБ	550	420	640	8	25	140	150	27	140	6	19,6
T28.05	650	524	740								21,6
T28.07	710	574	800								22,8
T28.09	800	674	880								24,8
T28.11	920	775	1030	10	35	165	165	34	182	8	41,8
T28.13	1020	875	1130								44,6
T28.15	1120	975	1230								47,6
T28.17	1220	1075	1330								50,4
T28.19	1420	1275	1530								56,0
T28.21.01.000СБ	1620	1475	1730								61,6

1. Сварку производить электродом типа Э42 по ГОСТ 9467-60.
2. \*Размер для справок.
3. \*\*Взять стальной швеллер.
4. \*\*\*См. технические требования Т3.00.00.000 ТТ в.13.

Т28.00.01.000СБ

Т28.00.01.000СБ				Лист	Масса	Норматив
Балка Сборочный чертеж				СН		
				табл		
				Лист	Листов 1	
				Министерство СССР Госпланэнергетических Энергетический проект Лен. филиал		

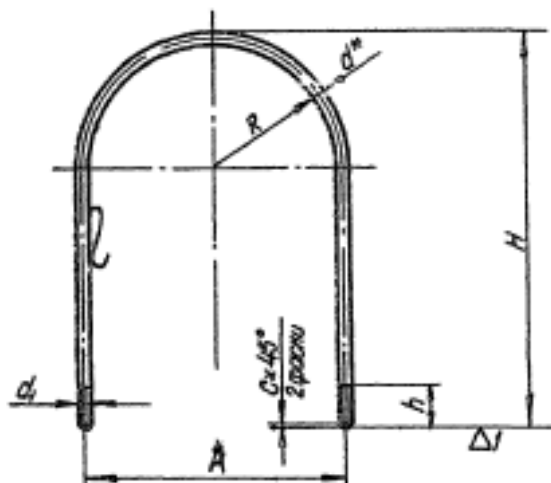
Серия 4.003-10 Выпуск 6

Листов в сборе: 1  
Лист № 1 из 1  
Всего листов: 1  
Листов в сборе: 1



Т28.00.00.001

▽3(▽)



Размеры в мм

Обозначение	d	d <sub>1</sub>	R	A	H	h	C	Разбернутая длина	Масса, кг
T28.05.00.001	24	M24	250	524	800	90	2,5	1874	6,65
T28.07.			278	580	830			1967	6,98
T28.08.			328	680	930			2224	7,90
T28.11.			372	774	1100			2620	14,54
T28.13.	30	M30	422	784	1200	110	2,5	2880	15,98
T28.15.			474	978	1300			3130	17,37
T28.17.			524	1078	1400			3390	18,81
T28.19.			624	1278	1600			3900	21,64
T28.21.00.001			724	1478	1800			4420	24,53

\* Размер для справок

T28.00.00.001

Хомут

Круге d ГОСТ 2590 - 71  
20 ГОСТ 1050 - 60

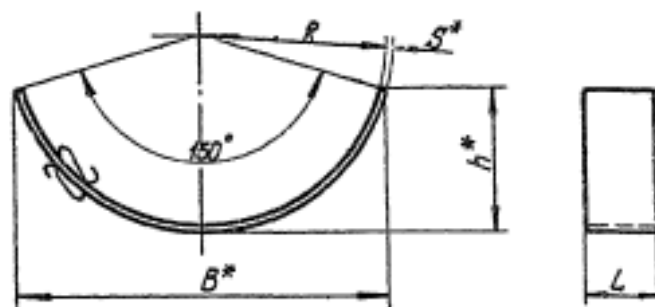
Лист	Масса	Масштаб
	см табл.	—
Лист	Листов 1	

Минэнерго СССР  
Глобтеплогидроэнергетика  
Энергоинформатроник  
Лен филиал

Формат И

Т28.00.00.002

▽1(▽)



Размеры в мм

Обозначение	R	B	h	L	S	Разбернутая длина	Масса, кг
T28.01.00.002	190	382	150	140	8	508	4,47
T28.05	242	483	188			644	5,56
T28.07.	267	533	208			710	7,80
T28.08.	317	630	244			840	9,23
T28.11.	352	718	278	170	10	980	12,81
T28.13	412	815	315			1092	14,57
T28.15	462	915	354			1225	19,62
T28.17.	512	1012	392			1356	21,71
T28.19	612	1205	466			1618	25,91
T28.21.00.002	712	1398	540			1880	30,10

1\* Размеры для справок

2\*\* Технические требования ТЗ.00.00.000 ТТ п.13

T28.00.00.002

Накладка

Лист S ГОСТ 5581 - 57  
8См3\*\* ГОСТ 14837 - 69

Лист	Масса	Масштаб
	см табл.	—
Лист	Листов 1	

Минэнерго СССР  
Глобтеплогидроэнергетика  
Энергоинформатроник  
Лен филиал

Лист	Масса	Масштаб
	см табл.	—
Лист	Листов 1	

Минэнерго СССР  
Глобтеплогидроэнергетика  
Энергоинформатроник  
Лен филиал

Серия 4.903-10 Выпуск 6

Серия 4.903-10 Выпуск 6

Копия выдана - 4.00529-02 85

Энергострой