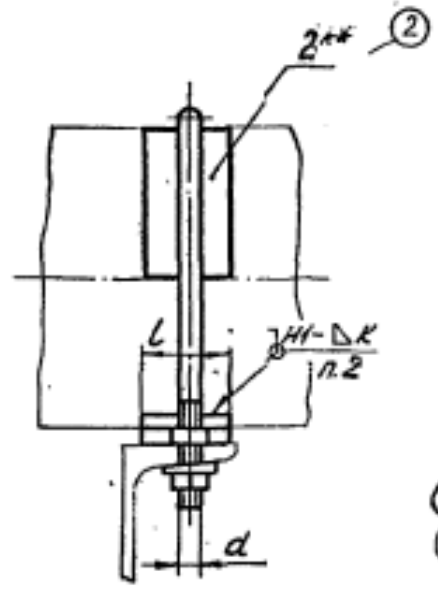
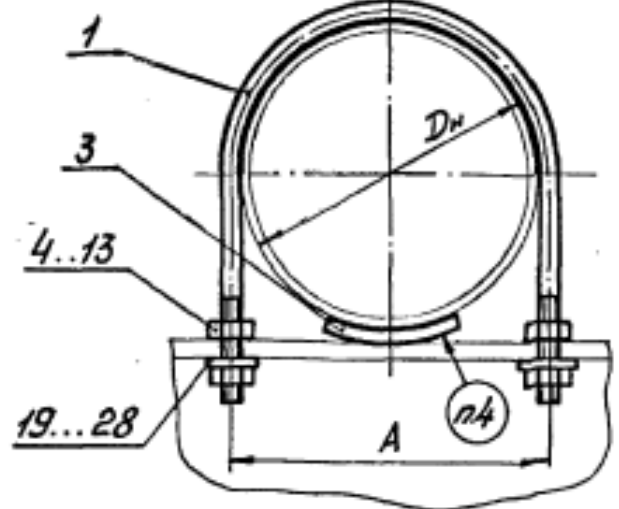


241

18-197.000СБ

Рис.1



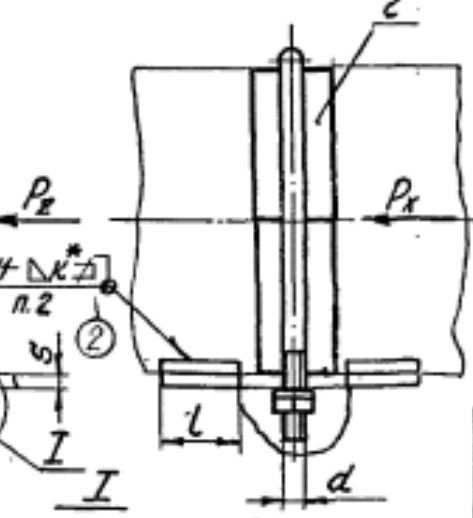
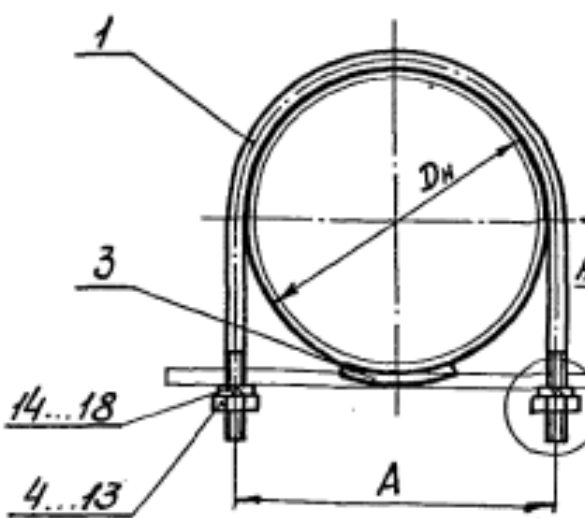
Техническая характеристика

- 1. Температура среды, °С 80
- 2. Давление условное, МПа (кгс/см²) 16 (16)

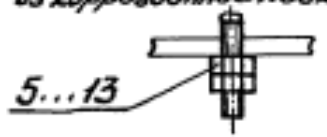
Технические требования

- ③ 1. Размеры для справок, кроме отмеченных.*
- ② 2. Сварочные материалы: электрод Э42А по ГОСТ 9467-75 — для сварки углеродистых сталей; электрод типа Э-07Х19ННМЗГФ по ГОСТ 10052-75 — для сварки коррозионностойких сталей.
- 3. Размер К — по наименьшей толщине свариваемых деталей.
- 4. Маркировать по ТУЗ4-42-10380-85
- ② 5. Дополнительные требования к выполнению монтажных сварных швов и объем их контроля по ТУЗ4-42-10380-85.
- Остальные технические требования по ТУЗ4-42-10380-85 и по 18-138.000ИИ
- ② 6.** Прокладка для опор трубопроводов из коррозионностойкой стали. Прихватить к хомуту сваркой в 3х местах, электрод типа ЭИХК15Н25МВБГ2 по ГОСТ 10052-75.
- 7. Обеспечить зазор 2мм между трубопроводом и хомутом или прокладкой скрывающей опоры (рис. 2).

Рис.2



Для трубопроводов из коррозионностойкой стали



Исполнитель: Подпись и дата: Проверка и дата: 18-197.000СБ

18-197.000СБ				Лист	Масса	Масштаб
Опора				0 А	См. табл.	—
3	шт.	405	100	10%		
2	шт.	6374	30	10%		
1	шт.	293	40	9-85		
Исполн.	№ докум.	Подп.	Дата	использующая и неподвижная с наплавленной хомутом сварочный чертёж		
Разработ.	Провер.	Т.контр.	И.контр.			
В.контр.	Н.контр.	М.контр.	Утв.			
				Институт Энергоинформатпрома Ленинградский филиал		

242

18-197.000СБ

3

Обозначение исполнений		Ди	Рис.	Доп. берт. нагрузка кгс		А		d*	Масса кг				
для трубопровода из углеродистой стали	для трубопровода из коррозионностойкой стали			Рх	Рз	Ном	Пред откл		углер.	корр.			
18-197.000	18-197.000-01	57	1		100	40	±0,3	M10-8g	0,205	0,3			
-02	-03	76							0,23	0,35			
-04	-05	89							150	M12-8g	0,35	0,49	
-06	-07	108									0,4	0,57	
-08	-09	133							250	M16-8g	0,87	1,07	
-10	-11	159									1,0	1,24	
-12	-13	219							500	M20-8g	2,13	2,54	
-14	-15	273									2,36	2,87	
-16	-17	325							1400	M20-8g	3,32	4,22	
-18	-19	377									3,66	4,66	
-20	-21	426							2000	M24-8g	6,0	7,06	
-22	-23	478									6,8	8,2	
-24	-25	530							3000	510	1,25	8,65	
									4000	560			

3

Обозначение исполнений		Ди	Рис.	Доп. берт. нагрузка кгс		А		d*	L*	S*	Масса кг								
для трубопровода из углеродистой стали	для трубопровода из коррозионностойкой стали			Рх	Рз	Ном	Пред откл				углер.	корр.							
18-197.000-26	18-197.000-27	57	2		500	500	±0,3	M10-8g	10		0,23	0,345							
-28	-29	76									0,26	0,41							
-30	-31	89									1000	800	M12-8g	40		12		0,38	0,55
-32	-33	108																0,45	0,67
-34	-35	133									1000	800	M16-8g	M16-8g				0,92	1,17
-36	-37	159																1,07	1,385
-38	-39	219									2000	800	M20-8g	M20-8g				2,27	2,82
-40	-41	273																2,5	3,15
-42	-43	325									2000	750	M20-8g	M20-8g				3,79	5,16
-44	-45	377																4,13	5,6
-46	-47	426									5000	900	M24-8g	M24-8g				7,0	9,66
-48	-49	478																8,2	11,4
-50	-51	530									800	560						8,65	12,0

3	-	18-197.000СБ	10-88
2	-	18-197.000СБ	10-88
1	-	18-197.000СБ	10-88

18-197.000СБ