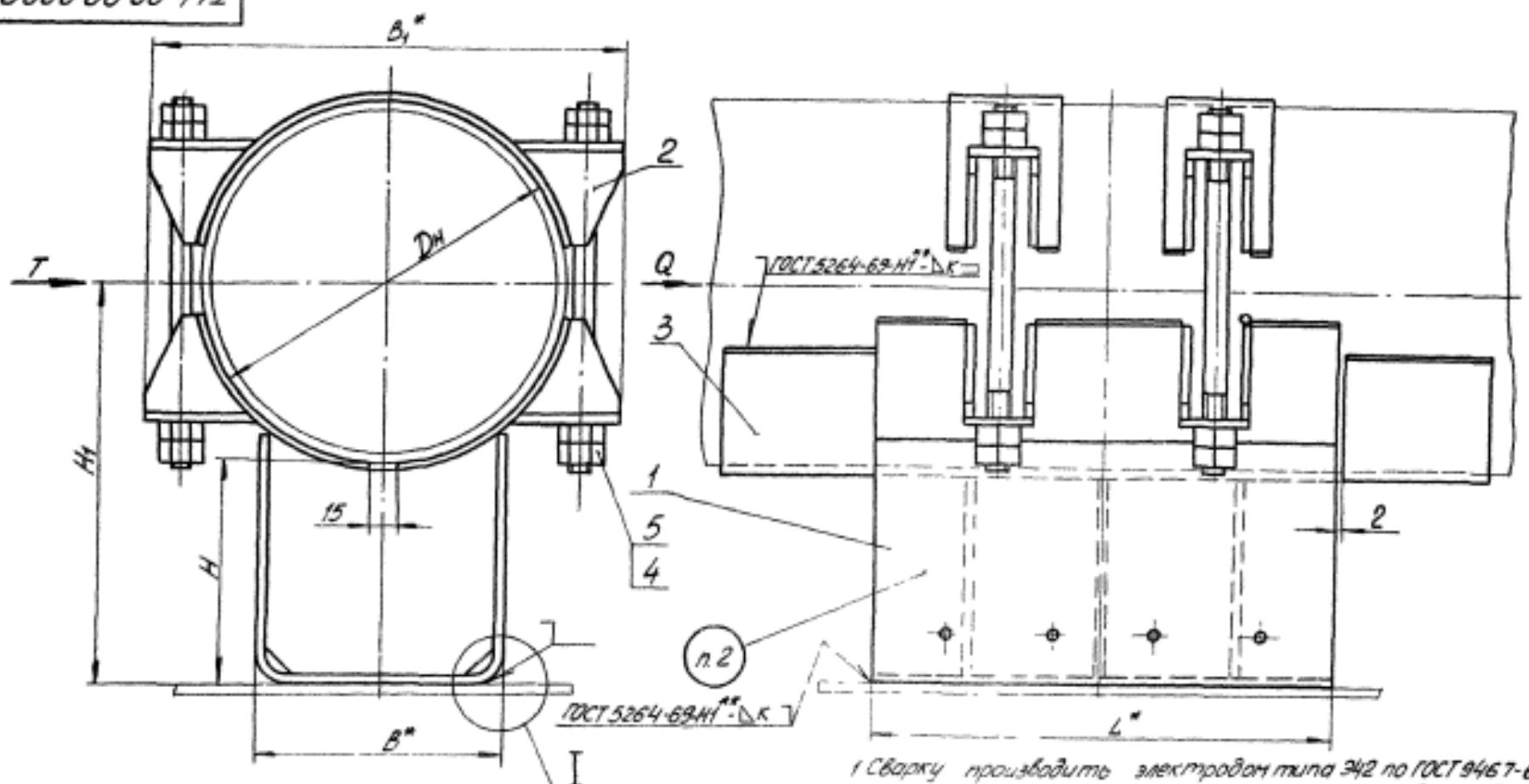
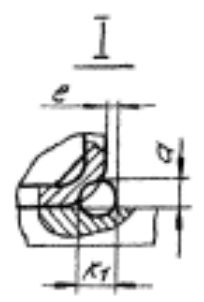


Т44.00.00.000СБ

Серия 4903-10 Выпуск 4



- 1 Сварку производить электродом типа Э42 по ГОСТ 9467-60.
- 2 Маркировать обозначение по чертежу и товарный знак завода-изготовителя.
- 3 * Размеры для справок.
- 4 ** Варить сплошным швом.



			Т44.00.00.000СБ		
Исполн. № докум.	Лист	Дата	Опора неподвижная бугельная трубо- проводов Dн 377-1420мм Сборочный чертеж	Лит.	Масштаб
Разраб. Гранчи	Филипп			СМ.	—
Провер. Величенко	Филипп				
Вукла. Свисткин	Филипп	84.08			
Систем. Сорокин	Филипп	84.08			
Нормир. Бражкин	Филипп	84.08			
Утв. Филипп	Филипп	84.08			
			Лист 1	Листов 4	
			Министерство СС СР Гидроэнергоуправление Энергоинститут - проект ЛЕН. ФРИЛ. 108		

Копированная Сабалева

Формат 12

Т44.00.00.000СБ

Размеры в мм

Таблица 1

Обозначение	Наружный диаметр трубопровода Dн	Осевая сила А	Боковая сила Т	L	αН	αН1	В	В1	К	К1	α	е	Масса, кг
T44.01.00.000СБ					100	290							437
T44.02.	377	38	20	340	150	340	280	450	10	8	5		436
T44.03.					200	390						462	
T44.04.					100	315						460	
T44.05.	426	35	20	340	150	365	280	515	10	8	5		506
T44.06.					200	415						533	
T44.07.					100	340						758	
T44.08.	480	40	20	340	150	390	280	580	7	10	8		813
T44.09.					200	440						869	
T44.10.					100	365						815	
T44.11.	530	45	25	340	150	415	380	630	12	10	4		870
T44.12.					200	465						928	
T44.13.					100	415						995	
T44.14.	630	50	25	340	150	465	380	750	12	10	4		1050
T44.15.					200	515						1110	
T44.16.					100	460						1934	
T44.17.	720	65	35	680	150	510	500	860	8	15	14	8	2057
T44.18.					200	560							2181
T44.19.					100	510							2107
T44.20.	820	75	35	680	150	560	500	975	8	15	14	8	2206
T44.21.					200	610							2324
T44.22.					100	560							2638
T44.23.	920	85	35	680	150	610	500	1085	8	15	14	8	2762
T44.24.					200	660							2891
T44.25.					100	610							3450
T44.26.	1020	100	35	680	150	660	500	1185	8	15	14	8	3625
T44.27.					200	710							3721
T44.28.					100	610							3680
T44.29.	1220	130	60	680	150	760	700	1400	9	15	14	8	3855
T44.30.					200	810							4050
T44.31.					100	710							4173
T44.32.	1420	180	60	680	150	860	700	1600	9	15	14	8	4349
T44.33.00.000СБ					200	910							4544

Пример обозначения неподвижной бугельной опоры для трубопровода Dн = 426 мм, Н = 200 мм:

ОПОРА 426 Т44.06.

Изм.	№ докум.	Подп.	Дата

T44.00.00.000СБ

Лист

2

Серия 4.903-10 Выпуск 4

Изм. № докум. Подпись и дата Владелец Любимов П.И. Подп. и дата

Т44.00.00.000СБ

Таблица 2

Спецификация														
№ поз.	1		2		3		4		5					
Наименование	Карпус		Бугель		Упор		Шпилька		Гайка					
Количество	1		2		4		4		8					
Материал	—		—		Лист 5 ГОСТ 3680-57, пр. 15-17 Лист 5 ГОСТ 11769-70		Сталь 35 ГОСТ 1050-60		Сталь 20 ГОСТ 1050-60					
№ чертежа или стандарта	Т12.00.01.000СБ		Т44.00.02.000СБ		Т12.00.00.001		См. ниже		ГОСТ 5915-70					
Обозначение	Обозначение	Масса, кг	Обозначение	Масса, кг		Обозначение	Масса, кг		Обозначение	Масса, кг				
				шт.	Общ.		шт.	Общ.		шт.	Общ.			
Т44.01.00.000СБ	Т12.31.01.000СБ	23,7	Т44.01.02.000СБ	437	874	Т12.31.00.001	1,15	460	АМ20×360(52)56 ГОСТ 11769-70	0,84	3,36	М20.5	0,064	0,512
Т44.02.	Т12.32.	26,4												
Т44.03.	Т12.33.	29,0												
Т44.04.	Т12.37.	25,2	Т44.04.	516	103	Т12.37	1,20	480	АМ24×420(60)56 ГОСТ 11769-70	1,42	5,68	М24.5	0,110	0,880
Т44.05.	Т12.38.	28,9												
Т44.06.	Т12.39.	31,6	Т44.07.	825	165	Т12.40.	1,68	672	АМ24×480(60)56 ГОСТ 11769-70	1,62	6,48	М24.5	0,110	0,880
Т44.07.	Т12.40.	46,0												
Т44.08.	Т12.41.	51,5	Т44.10.	947	189	Т12.43.	1,87	748	АМ30×500(72)56 ГОСТ 11769-70	2,65	10,60	М30.5	0,231	1,850
Т44.09.	Т12.42.	57,1												
Т44.10.	Т12.43.	47,8	Т44.13.	1280	256	Т12.46	2,64	10,60	АМ30×500(72)56 ГОСТ 11769-70	2,65	10,60	М30.5	0,231	1,850
Т44.11.	Т12.44.	53,3												
Т44.12.	Т12.45.	59,1	Т44.16.	1485	297	Т12.49.	4,50	18,00	АМ30×500(72)56 ГОСТ 11769-70	2,65	10,60	М30.5	0,231	1,850
Т44.13.	Т12.46.	55,9												
Т44.14.	Т12.47.	61,4	Т44.19.02.000СБ	16,86	337	Т12.52.00.001	5,10	20,40	АМ30×500(72)56 ГОСТ 11769-70	2,65	10,60	М30.5	0,231	1,850
Т44.15.	Т12.48.	67,4												
Т44.16.	Т12.49.	133,3	Т44.21.00.000СБ	163,9	Т12.54.01.000СБ	16,86	337	Т12.52.00.001	АМ30×500(72)56 ГОСТ 11769-70	2,65	10,60	М30.5	0,231	1,850
Т44.17.	Т12.50.	145,6												
Т44.18.	Т12.51.	158,0	Т44.21.00.000СБ	163,9	Т12.54.01.000СБ	16,86	337	Т12.52.00.001	АМ30×500(72)56 ГОСТ 11769-70	2,65	10,60	М30.5	0,231	1,850
Т44.19.	Т12.52.	144,2												
Т44.20.	Т12.53.	154,1	Т44.21.00.000СБ	163,9	Т12.54.01.000СБ	16,86	337	Т12.52.00.001	АМ30×500(72)56 ГОСТ 11769-70	2,65	10,60	М30.5	0,231	1,850
Т44.21.00.000СБ	Т12.54.01.000СБ	163,9												

* См. технические требования Т3.00.00.000 ТТ п.1.3.

Изм.	Лист	№ докум.	Подп.	Дата	Т44.00.00.000СБ	Лист 3

Копир. Садолева

Форм-101 12

Спецификация 4.903-10 Выпуск 4

Изм. Лист № докум. Подп. Дата

Т44.00.02.000СБ

Серия 4903-10 Выпуск 4

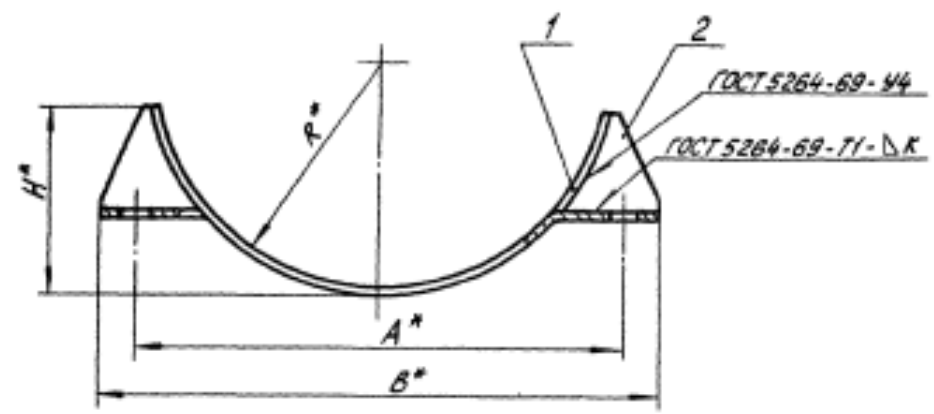


Таблица 1

Размеры в мм

Обозначение	R	H	B	A	L	L'	d	K	Масса, кг
Т44.01.02.000СБ	190	155	450	400	100	44	23	8	4,37
Т44.04	214	175	515	460		49	27		5,16
Т44.07	242	195	580	510		50			6,25
Т44.10	267	220	630	560	120	56	34	9,47	
Т44.13	316	270	750	680				61	12,80
Т44.16	352	325	860	760	150	67	40	14,85	
Т44.19	412	370	975	860				34	16,86
Т44.22	462	455	1085	960				10	28,23
Т44.25	512	505	1185	1060	72	40	10	31,67	
Т44.28	612	600	1400	1260				37,02	
Т44.31.02.000СБ	712	695	1600	1460					42,40

1. Сварку производить электродами типа Э42 по ГОСТ 9467-60.
2. *Размеры для стоек.

Т44.00.02.000СБ				Лист	Масса	Наставка
Бугель					кг	—
Сборочный чертеж				Лист 1	Листов 2	
				Министерство СССР Главное конструкторское Энергомашиностроительное Всесоюзное предприятие		

Лист 1 из 2
Лист 2 из 2
Лист 3 из 2
Лист 4 из 2
Лист 5 из 2
Лист 6 из 2
Лист 7 из 2
Лист 8 из 2
Лист 9 из 2
Лист 10 из 2
Лист 11 из 2
Лист 12 из 2

Копия Савельева

Формат 12

Т44.00.02.000С

Таблица 2

Спецификация						
№ поз.	1		2		Масса наплавленного металла сварных швов, кг	
Наименование	Подушка		Редро			
Количество	1		4			
Материал	Лист S ГОСТ 5681-57 в ст.3 * ГОСТ 14637-69					
№ чертежа или стандарта	Т12.00.01.001		Т12.00.01.004			
Обозначение	Обозначение	Масса, кг	Обозначение	Масса, кг		
				Лист	Обш.	
Т44.01.02.000СБ	Т12.11.01.001	334	Т12.31.01.004	0245	0288	0,05
Т44.04.	Т12.13.	370	Т12.37.	0353	141	
Т44.07.	Т12.15.	632	Т12.40.	0459	183	0,10
Т44.10.	Т12.17.	720	Т12.43.	0542	217	
Т44.13.	Т12.19.	1000	Т12.46.	0662	265	
Т44.16.	Т12.21.	1190	Т12.49.	0699	280	0,15
Т44.19.	Т12.23.	1350	Т12.52.	0802	321	
Т44.22.	Т12.25.	2360	Т12.55.	1082	433	0,30
Т44.25.	Т12.27.	2600	Т12.58.	1342	537	
Т44.28.	Т12.29.	3120	Т12.61.	1356	542	0,40
Т44.3102.000СБ	Т12.31.01.001	3660	Т12.64.01.004	1349	540	

* См. технические требования Т3.00.00.000 ТТ п.1.3.

Лист	№ докум.	Подп.	Дата

Т44.00.02.000СБ

Лист
2

Копия Соболева

Формат 12

Серия 4.903.10 Выпуск 4

Лист № докум. Подп. Дата

