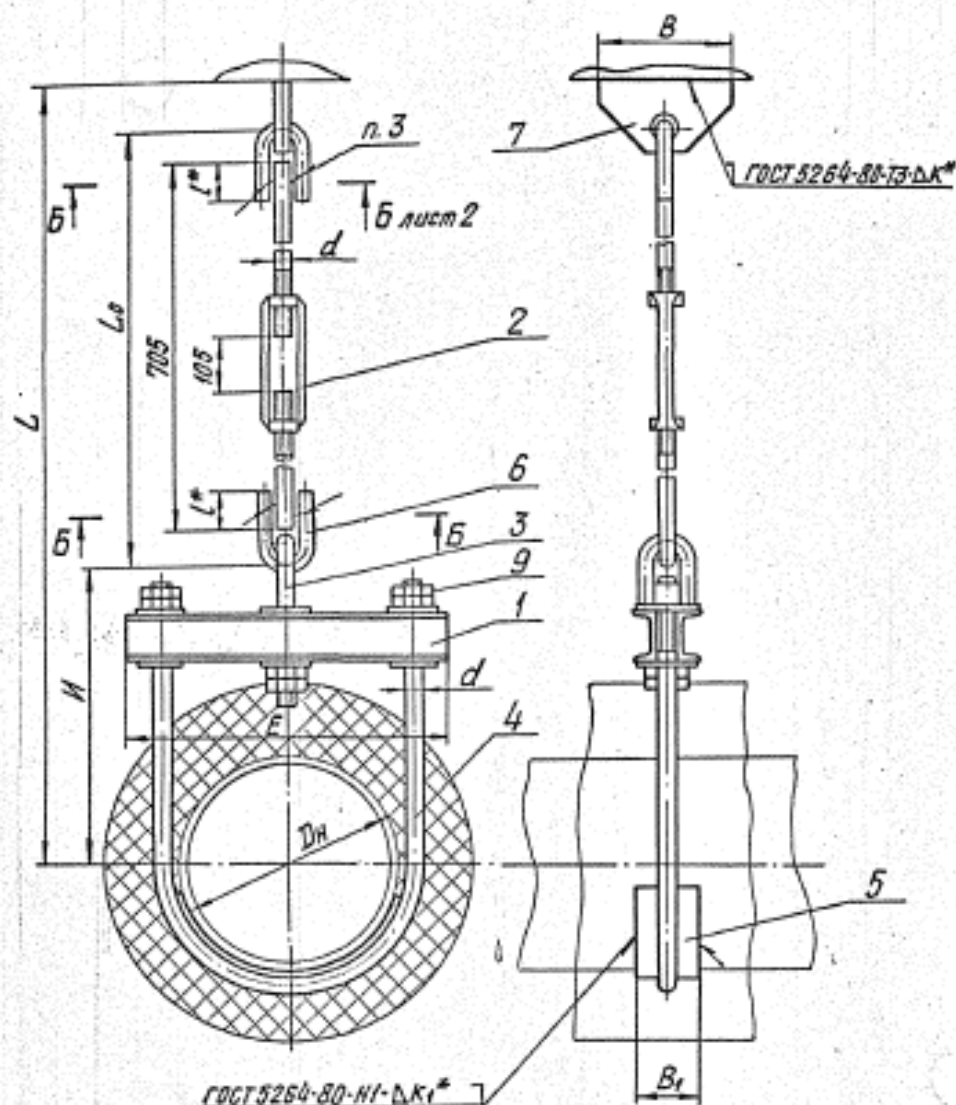


Рис. 1



**Техническая характеристика**  
 Подвески жесткие предназначены для трубопроводов тепловых сетей с параметрами среды  $P_y \leq 4,0 \text{ МПа}$  и температурой  $t \leq 440^\circ\text{C}$ .

Подвески применяют для объектов строящихся в районах с температурой наружного воздуха не ниже минус  $30^\circ\text{C}$ .

**Технические требования**

1. Размеры для справок, кроме отмеченных\*.
2.  $\pm \frac{1}{2} T_{16}$ .
3. Сварка ручная дуговая или в среде углекислого газа. При РДС применять электрод 942 по ГОСТ 9467-75; при сварке в среде углекислого газа - проволока Св-08ГС или Св-08Г2С по ГОСТ 2246-70.
- 4.\*\* Длина гладкой тяги  $L_7$  выбирается при проектировании и указывается при заказе подвески из ряда черт. ТС-676.00.003.
5. Масса подвесок на листе 3 дана без учета массы гладкой тяги (поз. 8).  
 Масса подвесок определяется, как сумма массы подвески, приведенной на листе 3 и массы гладкой тяги в зависимости от ее длины по черт. ТС-676.00.003.

ТС-678.00.000СБ

				Подвеска жесткая горизонтальных трубопроводов	Лит.	Масса	Масштаб
Изм.	Лист	И док.им.	Подп.	Дата		См.	—
Разраб.	Спроектиров.			03.21		табл.	
Проф.						лист 1	Листов 3
У.контр.						А00Т	
						С33МП	
И.контр.	Проектант	С.Губин	04.25				
Итв.	Горбачев						

Кот. Иванова

Формат А3

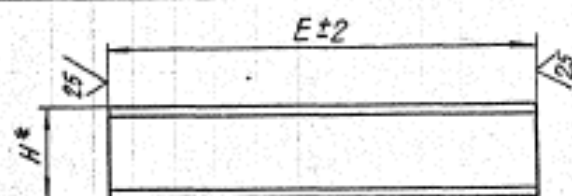
Изд. и перепл. | Подп. и дата | Взам. инв. № | Инв. № докум. | Подп. и дата







100 70 819-21

Продолжение  
Размеры в мм

Обозначение	H*	E±2	Масса, кг
ТС-678.01.001-36	240	1900	45,2
-37		2080	49,5
-38		1760	55,4
-39	300	1880	59,8
-40		2080	66,1
-41	120	640	6,6
-42		800	8,3
-43		840	8,7
-44		890	9,3
-45		940	9,8
-46	160	1030	14,5
-47		1130	15,9
-48		1230	17,3
-49		1330	18,7
-50		1530	21,5
-51		1730	24,3
-52		100	630
-53	120	670	7,0

Продолжение  
Размеры в мм

Обозначение	H*	E±2	Масса, кг
ТС-678.01.001-18	140	1300	15,8
-19	160	780	11,1
-20		840	11,9
-21		940	13,3
-22		1300	18,3
-23		1360	19,1
-24	200	1440	20,2
-25		1460	20,5
-26		1400	25,4
-27		1580	28,7
-28		1600	29,1
-29		1680	30,5
-30		1800	32,7
-31	240	1880	34,2
-32		1560	37,1
-33		1660	39,5
-34		1880	44,7
-35		1900	45,2

Размеры в мм

Обозначение	H*	E±2	Масса, кг
ТС-678.01.001	100	250	2,2
-01		280	2,4
-02		310	2,7
-03		370	3,2
-04		450	3,9
-05		500	4,3
-06		530	4,6
-07		550	4,7
-08		640	5,5
-09		880	7,5
-10	1080	9,2	
-11	120	650	6,8
-12		680	7,1
-13		700	7,4
-14		790	8,2
-15		980	10,1
-16		1180	12,2
-17		140	1100

\* Размер для справок

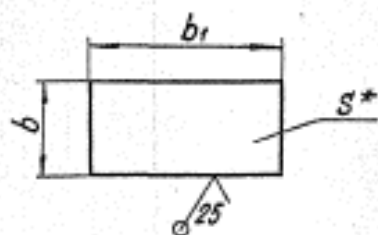
ТС-678.01.001

Изм.	Лист	И. Векун.	Подп.	Дата	ТС-678.01.001		
Разработ.	Смирнов	С.С.	С.С.	С.С.	Имя	Инициал	Подпись
Проб.					Стр.	табл.	
Т. констр.					Лист	Листов	1
И. констр.	Иванов	И.И.	И.И.	И.И.	№ ГОСТ 8240-89		
Учтв.	Горбачев	Г.Г.	Г.Г.	Г.Г.	Ст 3 ГОСТ 535-88		
					Швеллер		
					„СЗЭМП“		
					Формат А3		

Имя, Инициал, Подп. и дата, Векун, Смирнов, Подп. и дата, Иванов, Горбачев

ТС-678.01.002

✓(✓)



Размеры в мм

Обозначение	$b_1$	$b$	$S^*$	Масса, кг
ТС-678.01.002	170	80	6	0,6
-01	120	40	10	0,3
-02	124	60		0,6
-03	130	40		0,4
-04		60		0,6
-05	140	60		0,7
-06				0,9
-07	160	80		1,0
-08	150	130		1,3
-09	200	100		1,6
-10	230			1,8
-11	140	140	12	1,7
-12	180	100		2,3
-13	200	120		2,3
-14	140	80	16	1,2
-15	150			1,4
-16	170	170		3,6
-17	190	150		3,1
-18	240	120		3,6
-19	270	160	20	6,8
-20	150	140	10	1,6
-21	175	150		2,1
-22	165	165	16	3,4
-23	140	130	10	1,4

1.\* Размер для справок.  
2. h14

Имя и фамилия  
Подпись  
Дата

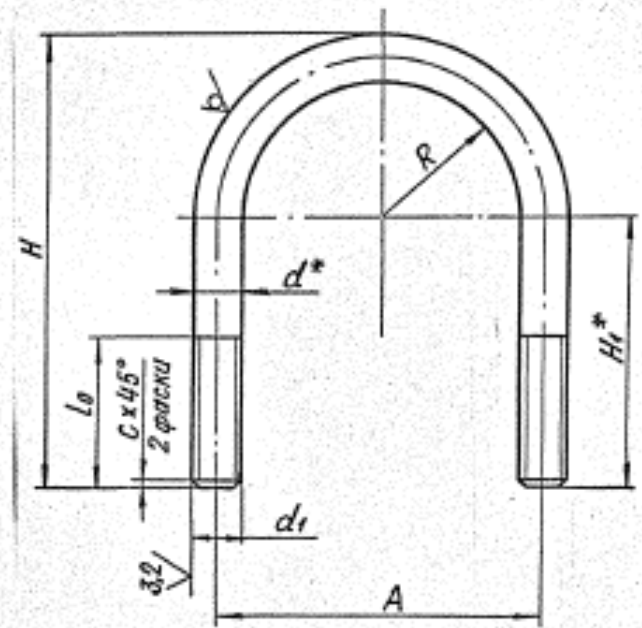
ТС-678.01.002				Лист	Кол-во	Масштаб
Исполнитель	И. Орлов	Проверка	В. Сидоров	Планка	Ст.	—
Разработчик	Степанов	Проб.	Удобр.		Лист	Листов
И. Кондратьев	Легунов	Горбачев	Коп. Искандер	Лист	БПН-5 ГОСТ 19903-74 ВСТЗСП 5 ГОСТ 14637-89	
				А00Т „СЗЭМП“ Формат А3		



100.00.819-31

25 (✓) (✓)

Размеры в мм



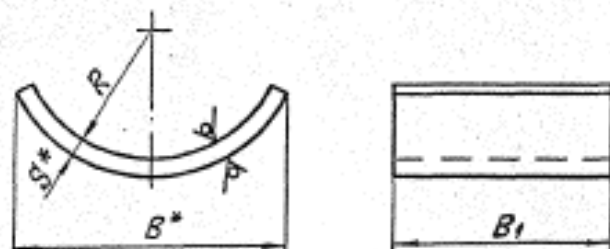
Обозначение	Для трубопровода Диаметр Dн*	R		A		L0		H		H1*	d*	d1	c	Длина развертки*	Масса, кг
		Ном.	Пред. откл.	Ном.	Пред. откл.	Ном.	Пред. откл.	Ном.	Пред. откл.						
ТС-678.00.001	159	87		190		50		380	±0,7	277	16	M16-8g	2,0	850	1,0
-01	219	118		256	±0,6	60		470	±0,8	332	20	M20-8g		1065	2,1
-02	273	144	±0,5	312		80		600		432				1354	4,8
-03	377	198		420	±0,8			720		498	24	M24-8g		1655	5,9
-04	530	278		580		90		830		528				1967	7,0
-05	630	328	±0,7	680	±1,0			930	±1,0	578				2224	7,9
-06	325	172		374	±0,7	80		660		458				1510	8,4
-07	426	224	±0,5	478	±0,8	100	±0,4	770		516			2,5	1790	9,9
-08	720	372	±0,7	774				1100		698				2620	14,5
-09	820	422		784	±1,0			1200	±1,3	748				2880	16,0
-10	920	474		978		110		1300		796	30	M30-8g		3130	17,4
-11	1020	524	±0,8	1078	±1,3			1400	±1,5	846				3390	18,8
-12	1220	624		1278				1600		946				3900	21,6
-13	1420	724	±1,0	1478	±1,5			1800	±1,8	1046				4420	24,5
-14	377	198	±0,5	432	±0,8	100		750	±1,0	516				1714	13,7
-15	530	278		592		130	±0,5	970		656	36	M36-8g	3,0	2240	17,9
-16	630	328	±0,7	692	±1,0			1070	±1,3	706				2500	19,9
-17	426	224	±0,5	472	±0,8			770	±1,0	522	24	M24-8g		1785	6,3
-18	530	278		586		100	±0,4	830	±1,0	522	30	M30-8g	2,5	1965	10,9
-19	630	328	±0,7	686	±1,0			930		572				2220	12,3

\* Размеры для справок

Изм. и допол. в соответствии с ГОСТ 10000-81. Подп. и дата

				ТС-678.00.001		
Изм.	Вит.	И док.	Подп.	Вит.	Лист	Листов
Разраб.	Стрельников	С-2	И.И.	Хомут	См. табл.	—
Проф.					Лист	Листов /
Т. контро.						
И. контро.	Поситов	И.И.	10.85	Круг	ст-В ГОСТ 2590-88	АООТ
Утв.	Горбачев	И.И.	10.85		20-Б ГОСТ 1050-88	"СЗЭМП"
Коп. Иванова						





Размеры в мм

Обозначение	Для трубопроводов Дн*	R	B*	B <sub>1</sub>	S*	Длина развертки*	Масса, кг
ТС-678.00.002	159	80	166	50	6	217	0,5
-01	219	110	217	60		296	0,8
-02	273	138	276	80		370	1,4
-03	325	164	332		8	440	2,2
-04	377	190	382			508	2,6
-05	426	215	430	100	10	575	2,9
-06	530	267	533			710	5,6
-07	630	317	630	140	8	840	6,6
-08	377	190	382			508	4,5
-09	426	242	483		10	644	5,7
-10	530	267	533	710		7,8	
-11	630	317	630	170	10	840	9,2
-12	720	362	718			960	12,8
-13	820	412	815		12	1092	14,6
-14	920	462	915	1225		19,6	
-15	1020	512	1012			1356	21,7
-16	1220	612	1205			1618	25,9
-17	1420	712	1398			1880	30,1

1.\* Размеры для справок.  
2. h14, ± 17/2

Изд. № 1020. 1 лист из 1 листа. Взам. № 1020. 1 лист из 1 листа.

				ТС-678.00.002		
Изм.	Лист	№ докум.	Подп.	Дата	Лист	Масса
Разраб.	Стрелков	10.2.89			Ст.	—
Проб.					табл.	
Т. кинор.					Лист	Листов 1
И. кинор.	Полутов	10.2.89			Лист	Б-ПН-С ГОСТ 19803-79
Итв.	Григорьев	10.2.89			Лист	ВСтЗсп5 ГОСТ 14637-89
						АДОТ
						«СЗРМГ»
						Формат А3

Коп. Ильясова