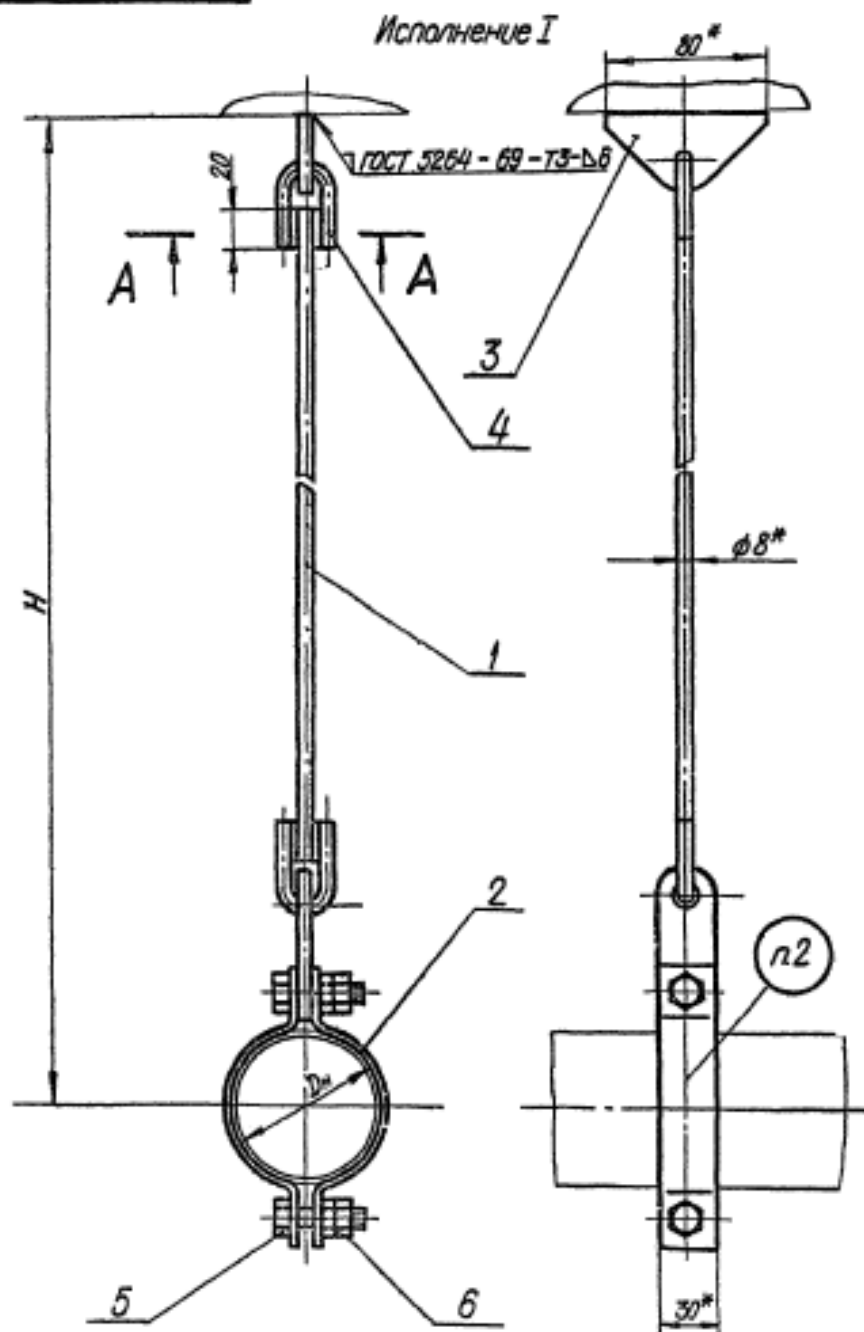
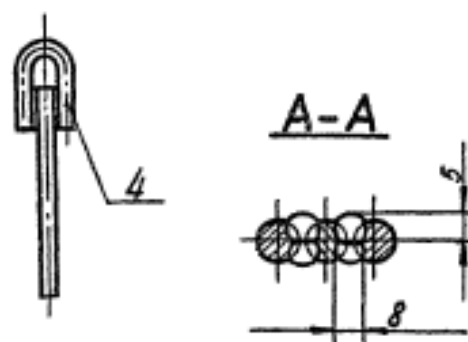


T22.00.00.000СБ

Серия 4.903-10 Выпуск 6



Исполнение II



1. Сварку производят электродом типа Э42 по ГОСТ 9467-60.
2. Маркировать: обозначение по чертежу и товарный знак завода-изготовителя.
- 3.* Размеры для справок.

Изд. на листе	Собрано и дано	Взам. инд. на	Инд. на сбор	Подпись и дата

T22.00.00.000СБ					Лист	Масса	Масштаб
Опора подвесная жесткая горизонтальных трубопроводов Дн 32-76 мм Сборочный чертеж					1	См табл 1	—
					Лист 1	Листов 4	
					Министерство СССР Госпланэнергоаппарат Энергомонтажпроект Лен филиал		

Игорь Белов. ЦД Д.513-02 18

Размеры в мм
Таблица 1

Обозначение	Наружный диаметр трубопровода D_H	Допускаемая вертикальная нагрузка, кгс	$H \approx$	Масса, кг
T22.01.00.000СБ	32	100	1110	1,00
T22.02.			1360	1,10
T22.03.			1610	1,23
T22.04.			1860	1,30
T22.05.			2110	1,39
T22.06.			2360	1,49
T22.07.			2610	1,59
T22.08.			38	150
T22.09.	1360	1,11		
T22.10.	1610	1,25		
T22.11.	1860	1,31		
T22.12.	2110	1,41		
T22.13.	2360	1,50		
T22.14.	2610	1,60		
T22.15.	45	150		
T22.16.			1370	1,13
T22.17.			1670	1,25
T22.18.			1870	1,32
T22.19.			2120	1,42
T22.20.			2370	1,52
T22.21.00.000СБ			2620	1,62

Продолжение табл. 1

Обозначение	Наружный диаметр трубопровода D_H	Допускаемая вертикальная нагрузка, кгс	$H \approx$	Масса, кг
T22.22.00.000СБ	57	150	1120	1,05
T22.23.			1370	1,15
T22.24.			1670	1,27
T22.25.			1870	1,35
T22.26.			2120	1,44
T22.27.			2370	1,54
T22.28.			2620	1,65
T22.29.			76	150
T22.30.	1330	1,19		
T22.31.	1680	1,31		
T22.32.	1880	1,39		
T22.33.	2130	1,49		
T22.34.	2380	1,59		
T22.35.00.000СБ				

Пример обозначения подвесной опоры исполнения I, для трубопровода $D_H = 76$ мм, $H = 1130$ мм:

ОПОРА ПОДВЕСНАЯ I-76 T22.29

Серия 4.903-10 Выпуск 6

Исполнение: Подпись и дата

Исполнение: Подпись и дата

Исполнение: Подпись и дата

Исполнение: Подпись и дата

Исполнение: Подпись и дата

Изм. Исполн. № докум. Подп. Дата

T22.00.00.000СБ

Лист
2

T22.00.00.000СБ

Таблица 2

Спецификация														
№ поз	1		2		3*		4		5		6		Масса наполненного металла сборных шоб, кг	
Наименование	Сервис с тягой		Полухомут		Плавник		Ушко		Болт М10х35.56		Гайка М10.5			
Количество	1		2		1		1		2		4			
Материал	—		Лист 5 ГОСТ 5681 - 57 ВСтЗ** ГОСТ 4837 - 69		Круг 8 ГОСТ 2590 - 71 20 ГОСТ 1050 - 60		Сталь 35 ГОСТ 1050 - 60		Сталь 20 ГОСТ 1050 - 60					
на чертёж или стандарта	Т 22.00.01.000СБ		Т 22.00.00.001		Т 22.01.00.002		Т 22.01.01.002		ГОСТ 7798 - 70		ГОСТ 5915 - 70			
Обозначение	Обозначение	Масса, кг	Обозначение	Масса, кг		Обозначение	Масса, кг	Обозначение	Масса, кг	Масса, кг		Масса, кг		Масса наполненного металла сборных шоб, кг
				шт.	Общ.					шт.	Общ.	шт.	Общ.	
T22.01.00.000СБ	T22.01.01.000СБ	0,515	T22.01.00.001	0,071	0,142									
T22.02.	T22.02.	0,513												
T22.03.	T22.03.	0,732												
T22.04.	T22.04.	0,811												
T22.05.	T22.05.	0,909												
T22.06.	T22.06.	1,008												
T22.07.	T22.07.	1,106												
T22.08.	T22.01.	0,515												
T22.09.	T22.02.	0,513	T22.01.00.002	0,164			T22.01.01.002	0,040	0,033	0,066	0,012	0,048	0,030	
T22.10.	T22.03.	0,732												
T22.11.	T22.04.	0,811												
T22.12.	T22.05.	0,909												
T22.13.	T22.06.	1,008												
T22.14.	T22.07.	1,106												
T22.15.	T22.01.	0,515												
T22.16.	T22.02.	0,513												
T22.17.	T22.03.	0,732												
T22.18.00.000СБ	T22.04.01.000СБ	0,811	T22.08.00.001	0,076	0,152									
			T22.15.00.001	0,085	0,170									

№-д на лист / Листов в сборе / Всего листов / Листов в сборе / Листов в сборе

Сервис 4.903-Ю Выход 5

Изм. Лист № докум. Подп. Дата

T22.00.00.000СБ

Лист
3

Корпус 400529-02 20 Фс.1.1211.12

T22.00.00.000СБ

Продолжение табл. 2

Спецификация

№ поз.	1		2		3*		4		5		6		Масса наглядного металла сборных швов, кг	
Наименование	Серьга с тягой		Полухомут		Лнобник		Ушко		Болт М10×35.58		Гайка М10.5			
Количество	1		2		1		1		2		4			
Материал	—		Лит $\frac{5 \text{ ГОСТ } 5681 - 57}{\text{В Ст 3}^{**}} \text{ ГОСТ } 14637 - 69$		—		Круг $\frac{8 \text{ ГОСТ } 2590 - 71}{20 \text{ ГОСТ } 1050 - 60}$		Сталь 35 ГОСТ 1050 - 60		Сталь 20 ГОСТ 1050 - 60			
не чертёж или стандарта	T22.00.01.000СБ		T22.00.00.001		T22.01.00.002		T22.01.01.002		ГОСТ 7798 - 70		ГОСТ 5915 - 70			
Обозначение	Обозначение	Масса, кг	Обозначение	Масса, кг		Обозначение	Масса, кг	Обозначение	Масса, кг	Масса, кг		Масса, кг		
				шт.	Общ.					шт.	Общ.	шт.	Общ.	
T22.19.00.000СБ	T22.05.01.000СБ	0,909	T22.15.00.001	0,085	0,170	T22.01.00.002	0,164	T22.01.01.002	0,040	0,033	0,065	0,012	0,048	0,030
T22.20.	T22.06.	1,008												
T22.21.	T22.07.	1,106												
T22.22.	T22.01.	0,515												
T22.23.	T22.02.	0,613												
T22.24.	T22.03.	0,732												
T22.25.	T22.04.	0,811												
T22.26.	T22.05.	0,909	T22.22.00.001	0,095	0,192									
T22.27.	T22.06.	1,008												
T22.28.	T22.07.	1,106												
T22.29.	T22.01.	0,515												
T22.30.	T22.02.	0,613												
T22.31.	T22.03.	0,732												
T22.32.	T22.04.	0,811												
T22.33.	T22.05.	0,909	T22.29.00.001	0,117	0,234									
T22.34.	T22.06.	1,008												
T22.35.00.000СБ	T22.07.01.000СБ	1,106												

1.* Для опор исполнения II поз.3 не применять.
2.***) См. технические требования ТЗ.00.00.000ТТ п.1.3.

Изм	Лист	№ докум	Подп	Дата	T22.00.00.000СБ	Лист 4

Серия 4.003-10 Выпуск 6

Изм вкл. Листов в сборе Листов в сборе Листов в сборе Листов в сборе

Т22.00.01.000СБ

Серия 4.903-10 Выпуск 6

Изд. лист
Листов и дата
Взам. инв. №
Инд. инв. №
Листы и дата

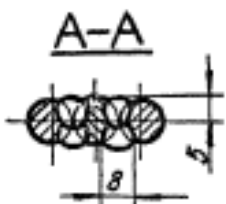
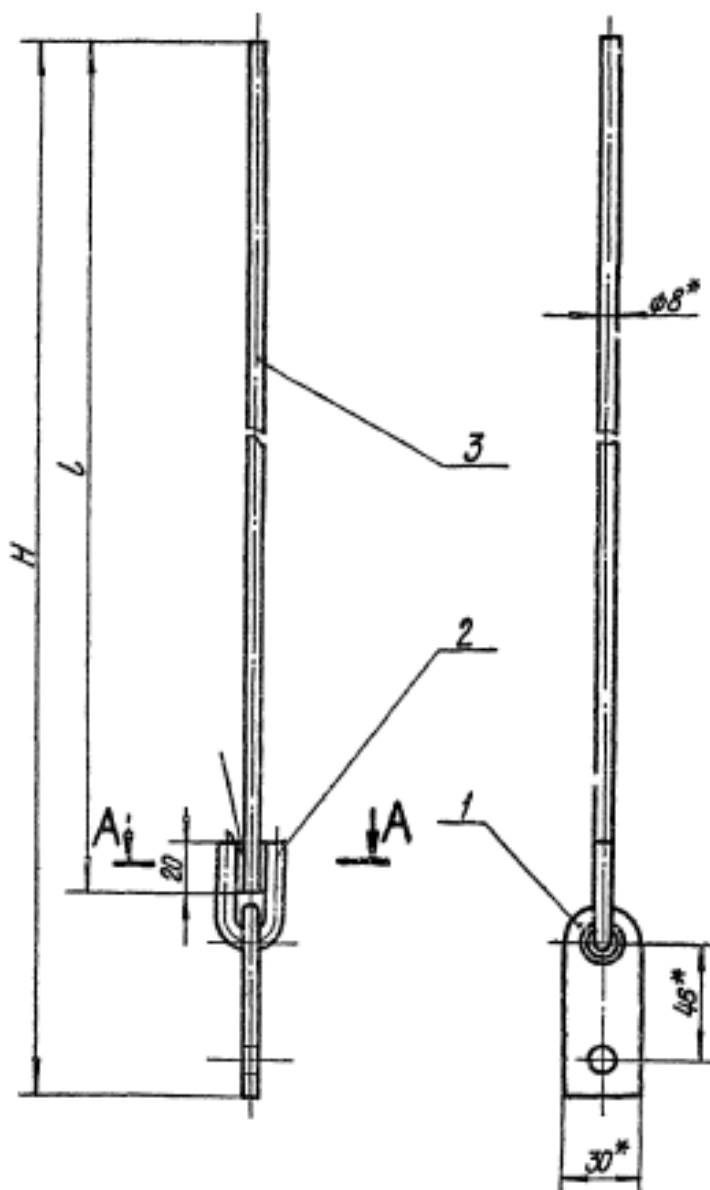


Таблица 1
Размеры в мм

Обозначение	H ≈	Масса, кг
T22.01.01.000СБ	1040	0,515
T22.02.	1290	0,613
T22.03.	1540	0,732
T22.04.	1790	0,811
T22.05.	2040	0,909
T22.06.	2290	1,008
T22.07.01.000СБ	2540	1,106

Таблица 2

Спецификация						
№ поз.	1		2		3	
Наименование	Серьга		Ушко		Тяга	
Количество	1		1		1	
Материал	Лит. ВГОСТ 5681-57 Вст. 3** ГОСТ 14637-68		Круп. ВГОСТ 2390-71 20 ГОСТ 1050-60		Масса монтажного металла сборки, кг	
№ чертежа или стандарта	T22.01.01.001		T22.01.01.002		Без чертежа	
Обозначение	Обозначение	Масса, кг	Обозначение	Масса, кг	Длина, мм	Масса, кг
T22.01.01.000СБ	T22.01.01.001	0,080	T22.01.01.002	0,040	960	0,380
T22.02.					1210	0,478
T22.03.					1460	0,574
T22.04.					1710	0,676
T22.05.					1960	0,774
T22.06.					2210	0,873
T22.07.01.000СБ					2460	0,971

1.* Размеры для справок.

2.** См. технические требования Т3.00.00.000ТТ п.13.

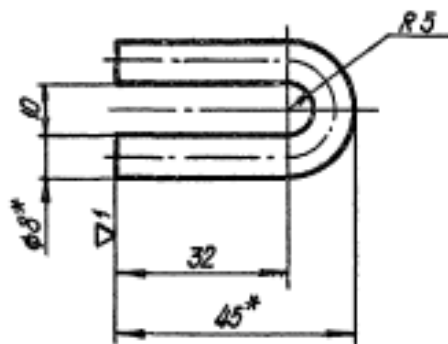
Т22.00.01.000СБ				Лит.	Масса	Масштаб
Серьга с тягой					см.	—
Сборный чертёж				Лист	Листов 1	
Исполнитель				Министерство СССР		
Проверил				Госплан СССР		
Утвердил				Институт		
Экз. №				Лен. филиал		

Копия Белова 4.00.529-02.12

Формат 12

T22.01.01.002

(Δ) 2



- 1. Развернутая длина — 95 мм.
- 2* Размер для справок

T22.01.01.002

Ушко

Лист	Масса	Масштаб
1	0,040	1:1

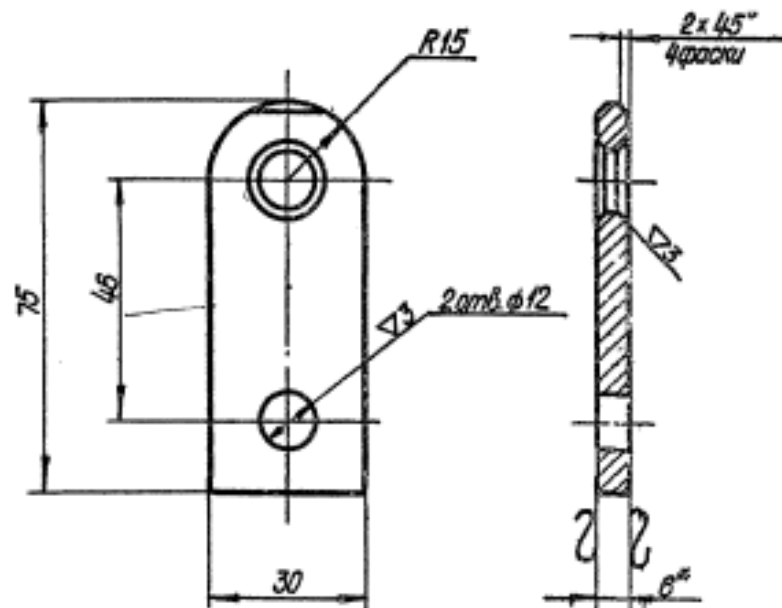
Круг 8 ГОСТ 2590 - 71
20 ГОСТ 1050 - 60

Лист Листов 1
Минэнерго СССР
Славтеплогидроэнерго
Энергоаппаратный проект
Лен. филиал

Формат И1

T22.01.01.001

(Δ) 1



- 1* Размер для справок.
- 2** См. технические требования ТЗ.00.00.000 ТТ п.13.

T22.01.01.001

Серга

Лист	Масса	Масштаб
5	0,080	1:1

Лист 5 ГОСТ 5581 - 57
ВСтЗ^{ММ} ГОСТ 14537 - 69

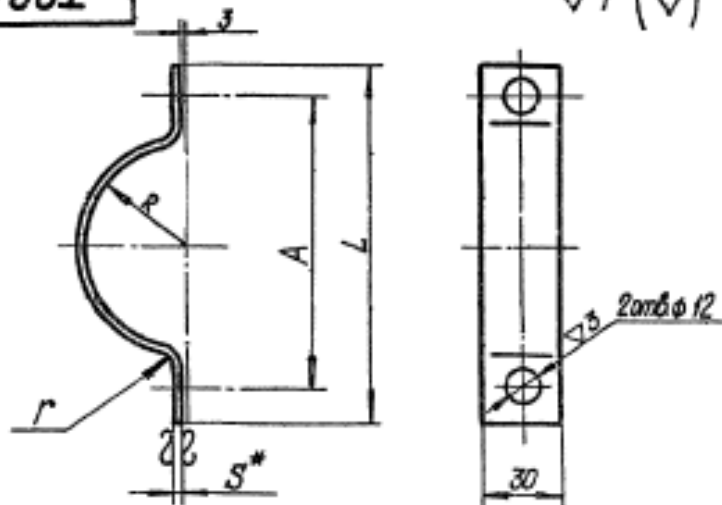
Лист Листов 1
Минэнерго СССР
Славтеплогидроэнерго
Энергоаппаратный проект
Лен. филиал

Коп. в бейледа 400529-02 23 Формат И1

T22.00.00.001

▽1 (▽)

$r = 0,5S$



Размеры в мм

Обозначение	R	A	L	S	Развернутая длина	Масса, кг
T22.01.00.001	16	66	90	3	100	0,071
T22.08	19	70	94		108	0,076
T22.15	24	80	104		117	0,085
T22.22	29	90	114	4	137	0,096
T22.29.00.001	38	110	134		167	0,117

1. Материал: Лист 3 ГОСТ 3680 - 57
ВСт 3** ГОСТ 16523 - 70

Лист 4 ГОСТ 5681 - 57
ВСт 3** ГОСТ 14637 - 69

2* Размер для справок

3** См технические требования ТЗ.00.00.000 ТТ п.13

T22.00.00.001

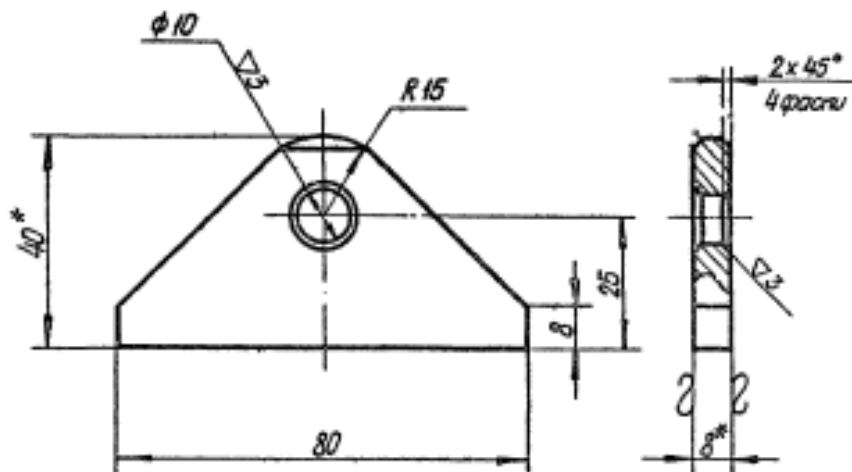
Полухомут

См. выше

Лист	Масса	Изготовит.
Лист	См. табл.	—
Лист Листов 1		
Министерство СССР Главгосэнергоцентр Энергоинститут Лен. филиал		

T22.01.00.002

▽1 (▽)



1* Размеры для справок

2** См технические требования ТЗ.00.00.000 ТТ п.13

T22.01.00.002

Плавник

Лист 8 ГОСТ 5681 - 57
ВСт 3** ГОСТ 14637 - 69

Лист	Масса	Изготовит.
Лист	0,164	1:1
Лист Листов 1		
Министерство СССР Главгосэнергоцентр Энергоинститут Лен. филиал		

4.00.529-02 21