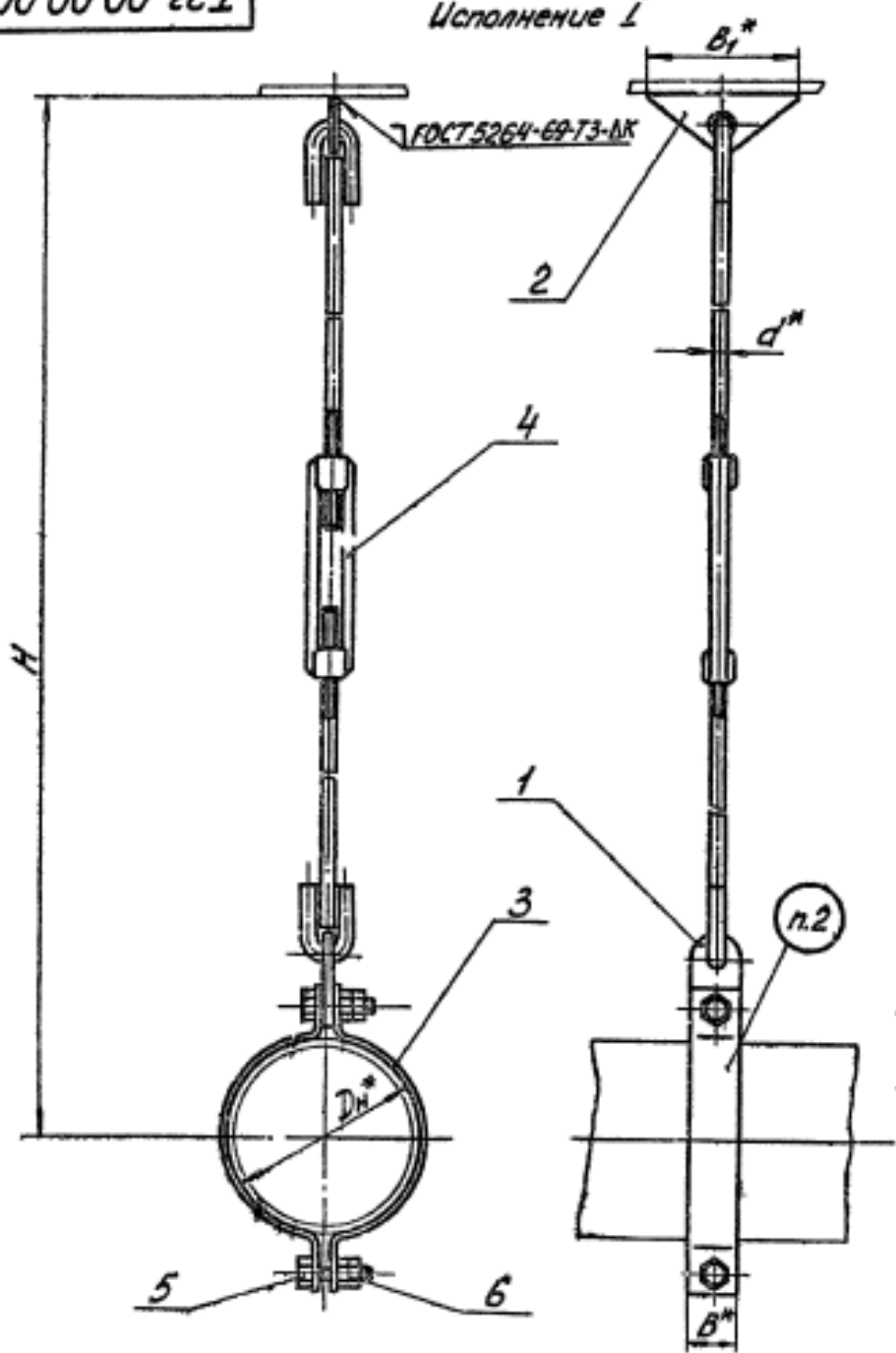


T23.00.00.000СБ

Исполнение I

Исполнение II



- 1. Сварку производить электродом типа Э42 по ГОСТ 9467-60
- 2. Маркировать: обозначение по чертежу и товарный знак завода - изготовителя.
- 3. \*Размеры для справок.

Серия 4.903-10 Выпуск 6

Имя, Инициалы, Отчество, Фамилия, Имя, Инициалы, Отчество, Фамилия, Имя, Инициалы, Отчество, Фамилия

				<b>T23.00.00.000СБ</b>		Лист	Масса	Листов
				<b>Опора подвесная жесткая</b>			см.	—
				<b>горизонтальных трубопроводов</b>				
				<b>Ди 89-325мм</b>		Лист 1	Листов 6	
				<b>Сборочный чертеж</b>		Минэнерго СССР		
						Главгосэнергопром		
						Энергоинжпроект		
						Лен филиал		
Изм/лист	№ док/им	Подп	Дата					
Разраб	Гранич	В.И.И.	21.10.88					
Проект	Величенко	В.И.	21.10.88					
Рук.пр	Свойкин	В.И.	21.10.88					
Т.спец	Сорокин	В.И.	21.10.88					
И.контр	Ермаков	В.И.	21.10.88					
Чтв	Федун	В.И.	21.10.88					

Копировал: Соловьев 140029-02 ДФ формат 12

Т23.00.00.000С5

Размеры в мм

Таблица 1

Продолжение табл 1

Обозначение	Наружный диаметр трубопровода D <sub>н</sub>	Допусковая вертикальная нагрузка, кс	H		B	B <sub>1</sub>	d	κ	Масса, кг	Обозначение	Наружный диаметр трубопровода D <sub>н</sub>	Допусковая вертикальная нагрузка, кс	H		B	B <sub>1</sub>	d	κ	Масса, кг
			max	min									max	min					
T23.01.00.000С5	89	300	1230	1150	30	120	10	6	2,08	T23.22.00.000С5	159	1200	1310	1160	40	150	16	8	5,54
T23.02			1480	1380					2,23	T23.23			1560	1410					5,93
T23.03			1730	1630					2,39	T23.24			1810	1660					6,32
T23.04			1980	1880					2,54	T23.25			2060	1910					6,73
T23.05			2230	2130					2,70	T23.26			2310	2160					7,12
T23.06			2480	2380					2,85	T23.27			2560	2410					7,51
T23.07			2730	2630					3,00	T23.28			2810	2660					7,90
T23.08	108	500	1260	1160	150	12	6	2,70	T23.29	194	1500	1330	1180	150	150	8	5,78		
T23.09			1510	1410				2,93	T23.30			1580	1420				6,17		
T23.10			1760	1660				3,15	T23.31			1830	1680				6,56		
T23.11			2010	1910				3,37	T23.32			2080	1930				6,97		
T23.12			2260	2160				3,59	T23.33			2330	2180				7,36		
T23.13			2510	2410				3,81	T23.34			2580	2430				7,75		
T23.14			2760	2660				4,03	T23.35			2830	2680				8,14		
T23.15	133	800	1300	1150	40	16	8	5,36	T23.36	219	2000	1340	1190	60	20	8,96			
T23.16			1550	1400				5,75	T23.37			1590	1440			9,58			
T23.17			1800	1650				6,14	T23.38			1840	1690			10,20			
T23.18			2050	1900				6,55	T23.39			2090	1940			10,82			
T23.19			2300	2150				6,94	T23.40			2340	2190			11,43			
T23.20			2550	2400				7,33	T23.41			2590	2440			12,05			
T23.21.00.000С5			2800	2650				7,72	T23.42.00.000С5			2840	2690			12,67			

Серия 4.903-10 Выпуск 6

ИМБ на проект / Подпись и дата / ИМБ на проект / Подпись и дата / ИМБ на проект / Подпись и дата / ИМБ на проект / Подпись и дата



T23.00.00.000CB

Таблица 2

Спецификация															
№ поз	1		2*		3		4		5		6				
Наименование	Сервис с тягой		Плавник с тягой		Полухомут		Мурта		Балт		Гайка				
Количество	1		1		2		1		2		4				
Материал	—		—		Лист 5 ГОСТ 5581-87 Вот 3** ГОСТ 1531-89		Вот 3** ГОСТ 380-71		Сталь 35 ГОСТ 1050-60		Сталь 20 ГОСТ 1050-60				
№ чертежа или стандарта	T23.00.01.000CB		T23.00.02.000CB		T23.00.00.001		ГОСТ 16127-70		ГОСТ 7798-70		ГОСТ 5915-70				
Обозначение	Обозначение	Масса, кг	Обозначение	Масса, кг	Обозначение	Масса, кг		Обозначение	Масса, кг	Масса, кг		Обозначение	Масса, кг		
						Ишт	Общ			Ишт	Общ		Ишт	Общ	
T23.01.00.000CB	T23.01.01.000CB	0,59	T23.01.02.000CB	0,66	T23.01.00.001	0,18	0,36	M10	0,30	M12x40 56	0,053	0,106	M12.5	0,015	0,060
T23.02.			T23.02.	0,81											
T23.03.			T23.03.	0,97											
T23.04.			T23.04.	1,12											
T23.05.			T23.05.	1,28											
T23.06.			T23.06.	1,43											
T23.07.			T23.07.	1,58											
T23.08.	T23.08.01.000CB	0,75	T23.08.	1,04	T23.08.00.001	0,22	0,44	M12	0,30						
T23.09.			T23.09.	1,27											
T23.10.			T23.10.	1,49											
T23.11.			T23.11.	1,71											
T23.12.			T23.12.	1,93											
T23.13.			T23.13.	2,15											
T23.14.			T23.14.	2,37											
T23.15.	T23.15.01.000CB	1,32	T23.15.	1,73	T23.15.00.001	0,52	1,04	M16	0,90	M16x55,56	0,121	0,242	M16.5	0,033	0,132
T23.16.			T23.16.	2,12											
T23.17.			T23.17.	2,51											
T23.18.			T23.18.	2,92											
T23.19.			T23.19.	3,31											
T23.20.			T23.20.	3,70											
T23.21.00.000CB			T23.21.02.000CB	4,09											

Сервис 4.903-10 Выпуск 6

№ п/п	Исполнитель	Подпись	Дата
1	Мин. ледобойн		
2	Зав. цехом № 1		
3	Исполнитель		

Ишт	Общ	№ докум.	Подп.	Дата	T23.00.00.000CB	Ишт 4

Корпус 65: 14.00529-02 28 00:10:12

723.00.00.00005

Продолжение, т.л. 2

Спецификация																		
№ поз.	1		2*		3			4		5		6						
Наименование	Серьга с тягой		Плавник с тягой		Полукорнет			Муфта		Болт		Гайка						
Количество	1		1		2			1		2		4						
Материал	—		—		Лист 3 ГОСТ 3881 - 57 ВСтЗ** ГОСТ 14637 - 69			ВСтЗ** ГОСТ 380-71		Сталь 35 ГОСТ 1050-60		Сталь 20 ГОСТ 1050-60						
№ чертежа или стандарта	T23.00.01.00005		T23.00.02.00005		T23.00.00.001			ГОСТ 16127-70		ГОСТ 7798-70		ГОСТ 5915-70						
Обозначение	Обозначение	Масса, кг	Обозначение	Масса, кг	Обозначение	Масса, кг		Обозначение	Масса, кг	Масса, кг		Обозначение	Масса, кг					
						Лист	Общ.			Лист	Общ.		Лист	Общ.				
T23.22.00.00005	T23.15.01.00005	1,32	T23.15.02.00005	1,73	T23.22.00.001	0,61	1,22	M16	0,90	M16 x 55,56	0,121	0,242	M16.5	0,033	0,132			
T23.23.			T23.16.	2,12														
T23.24.			T23.17.	2,51														
T23.25.			T23.18.	2,92														
T23.26.			T23.19.	3,31														
T23.27.			T23.20.	3,70														
T23.28.			T23.21.	4,09														
T23.29.			T23.15.	1,73												T23.29.00.001	0,73	1,46
T23.30.			T23.16.	2,12														
T23.31.			T23.17.	2,51														
T23.32.			T23.18.	2,92														
T23.33.			T23.19.	3,31														
T23.34.			T23.20.	3,70														
T23.35.			T23.21.	4,09														
T23.36.	T23.36.	2,63	T23.36.00.001	1,20	2,40	M20	0,90	M20 x 70,56	0,244	0,488	M20.5	0,063	0,252					
T23.37.	T23.37.	3,25																
T23.38.	T23.38.	3,87																
T23.39.	T23.39.	4,49																
T23.40.	T23.40.	5,10																
T23.41.	T23.41.	5,72																
T23.42.00.00005	T23.42.00.00005	6,34																

Серия 4.903-10 Выпуск 6

Подпись и дата: \_\_\_\_\_ № докум. \_\_\_\_\_ Подпись и дата: \_\_\_\_\_

Исполнитель	№ докум.	Лист	Дата

T23.00.00.00005

Лист

5

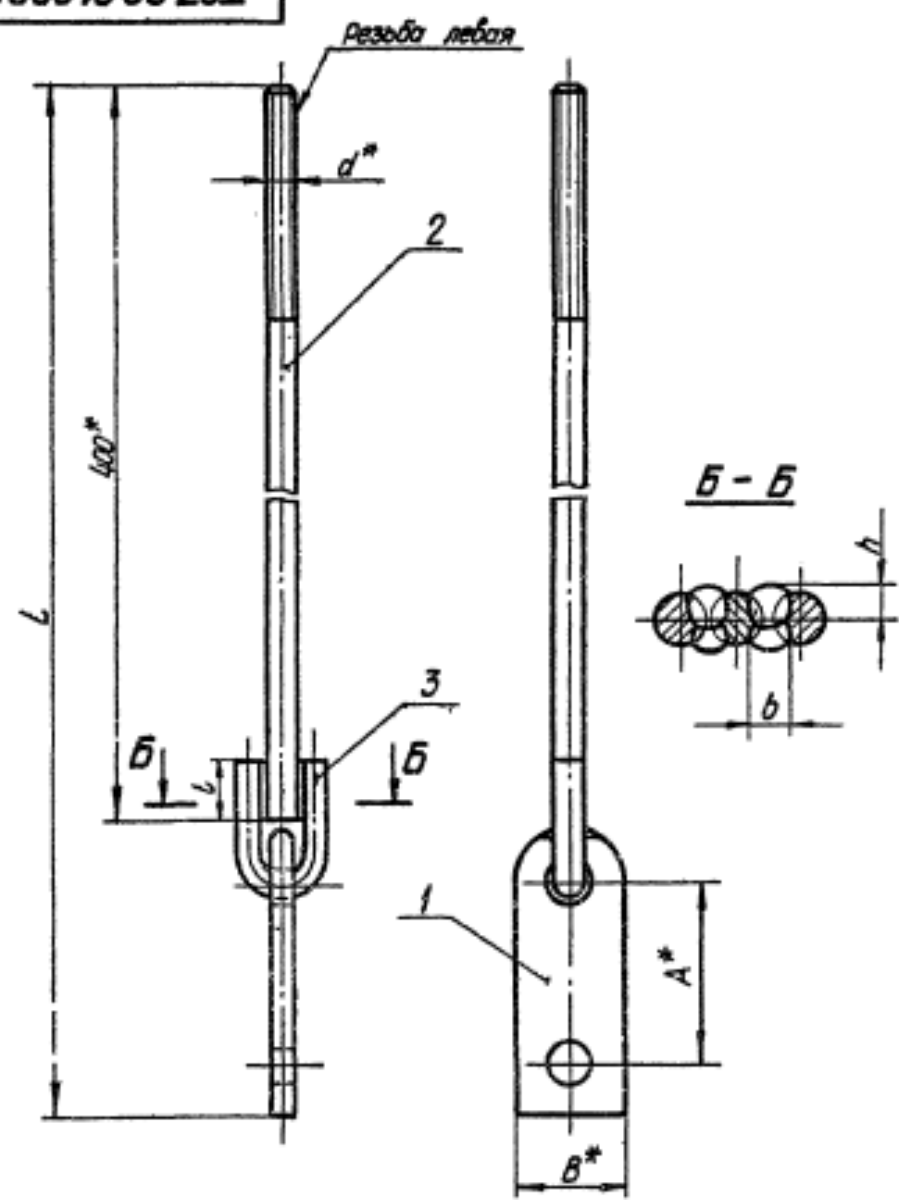
Исполнитель: 4.0.0.629-04.14

Формат 0



Т23.00.01.000СБ

Серия 4.903-10 Вспом. Б.



Размеры в мм. Таблица 1

Обозначение	d	L <sub>п</sub>	A	B	L	b	h	Масса, кг
T23.01.01.000СБ	M10	515	70	40	25	10	6	0,59
T23.08	M12				35		7	0,75
T23.15.	M16	520			45	12	9	1,32
T23.35.	M20	540	80	50	50	14	11	2,29
T23.50.01.000СБ	M24	575	90	60	60	16	13	3,44

Таблица 2

Спецификация							Масса изготовленного металла сборочной шпак.
№ поз	1	2	3				
Наименование	Серьга	Тяга	Цилиндр				
Количество	1	1	1				
Материал	Лист 3 ГОСТ 5681-57 08к3 ГОСТ 1037-69	Круг d ГОСТ 2390-71 20 ГОСТ 1050-60					
техническая или стандарта	T23.00.01.001	T23.00.01.002	T23.00.01.003				
Обозначение	Обозначение	Мас-са, кг	Обозначение	Мас-са, кг	Обозначение	Мас-са, кг	
T23.01.01.000СБ	T23.01.01.001	0,25	T23.01.01.002	0,25	T23.01.01.003	0,065	0,025
T23.08			T23.08	0,36	T23.08	0,118	
T23.15.	T23.15.	0,35	T23.15	0,63	T23.15	0,260	0,075
T23.35.	T23.35.	0,68	T23.35.	0,99	T23.35.	0,480	0,125
T23.50.01.000СБ	T23.50.01.001	0,94	T23.50.01.002	1,42	T23.50.01.003	0,850	0,215

1. Сварку производить электродом типа Э42 по ГОСТ 9467-60.
- 2\* Размеры для справок
- 3\*\* См. технические требования Т3.00.00.000ТТ п.13.

T23.00.01.000СБ

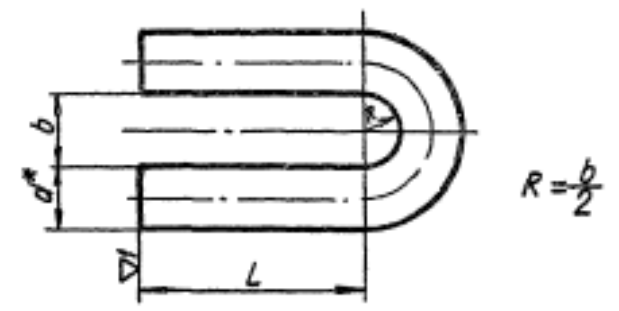
Имя	Дата	Имя	Дата	Серьга с тягой Сборочный чертеж	Лист	Масса	Максимум
Дизайн	Андреева	Валл			Ст.	табл.1	
Проф.	Волыченко	Валл	01.12	Лист 1 / Листов 1	Инициалы СССР Госпланэнергомонтаж Энергоинформационный Центр		
Вып. ин.	Савицкий	Савицкий	07.11		Лен филиал Образов. Ц		
Пр. спец.	Сорокин						
Начальн.	Евдокимов						
Упр.	Шелудяк						





Т23.00.01.003

2(Δ)



Размеры в мм

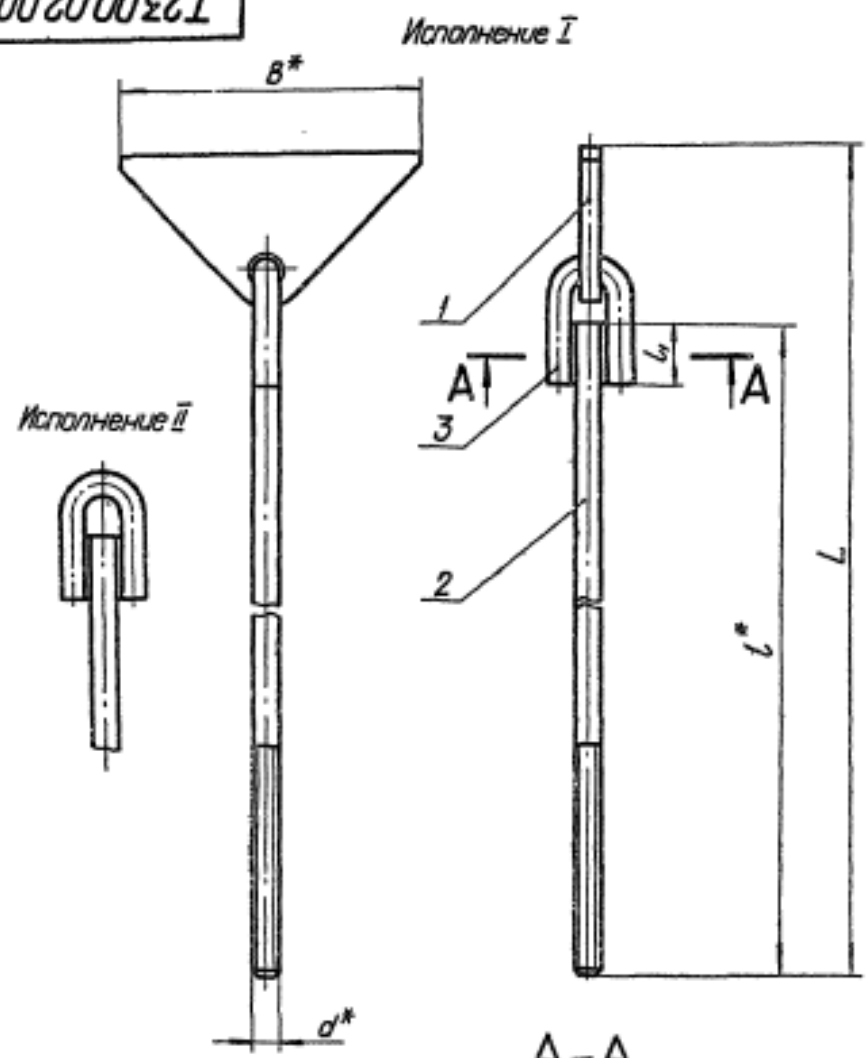
Обозначение	Допустимая нагрузка, кгс	d	L	b	Развернутая длина	Масса, кг
Т23.01.01.003	300	10	35	13	106	0,065
Т23.08.	450	12	45	15	133	0,118
Т23.15.	1500	16	55	20	167	0,260
Т23.35.	2400	20	65	24	200	0,490
Т23.50.01.003	3400	24	80	28	242	0,860

\* Размер для справок.

Изд. № 100/1000  
Подпись и дата  
Изд. № 100/1000  
Подпись и дата  
Изд. № 100/1000  
Подпись и дата

<b>Т23.00.01.003</b>			
Ушко	Лист	Масса	Масштаб
	1	0,118	1:1
Круг	Лист	Листов	1
	1	1	1
d ГОСТ 2590 - 71		Минэнерго СССР Госпланэнергомашиноэлектротехнический проект Лен. филиал	
20 ГОСТ 1030 - 60			

T23.00.02.000C6



Размеры в мм

Таблица 1

Обозначение	d	L <sub>1</sub>	L	B	L <sub>1</sub>	h	b	Масса, кг
T23.01.02.000C6	M10	565	520	120	26	6	10	0,66
T23.02		815	750					0,81
T23.03		1065	1000					0,97
T23.04		1315	1250					1,12
T23.05		1565	1500					1,28
T23.06		1815	1750					1,43
T23.07		2065	2000					1,58
T23.08		585	500					150
T23.09	835	750	1,27					
T23.10	1085	1000	1,49					
T23.11	1335	1250	1,71					
T23.12	1585	1500	1,93					
T23.13	1835	1750	2,15					
T23.14	2085	2000	2,37					
T23.15	545	460	200	60	13	15	1,73	
T23.16	795	710					2,12	
T23.17	1045	960					2,51	
T23.18	1295	1210					2,92	
T23.19	1545	1460					3,31	
T23.20	1795	1710					3,70	
T23.21	2045	1960					4,09	
T23.22	525	440					200	60
T23.23	775	690	3,25					
T23.24	1025	940	3,87					
T23.25	1275	1190	4,49					
T23.26	1525	1440	5,10					
T23.27	1775	1690	5,72					
T23.28	2025	1940	6,34					
T23.29	550	470	200	60	13	15		
T23.30	800	670					5,31	
T23.31	1050	920					6,20	
T23.32	1300	1170					7,08	
T23.33	1550	1420					7,97	
T23.34	1800	1670					8,86	
T23.35	2050	1920					9,75	
T23.36.02.000C6								

Серия 4.903-10 выпуск 6

Исполнитель	Проверенный	Сверленый	Исп. на вып.	Подпись и дата

1. Сборку производить электродом типа 342 по ГОСТ 9467-60.  
 2. Размеры для справок.

T23.00.02.000C6

Плавник с тягой

Сварочный чертеж

Лист	Масса	Кол-во
	См. табл.	
Лист 1	Листов 2	

Министерство СССР  
 Государственный  
 Энергетический институт  
 Лен филиал

T 23.00.02.000 C5

Таблица 2

Продолжение табл. 2

Спецификация							Спецификация						
№ поз.	1*	2		3		Масса наплавленного металла, кг	№ поз.	1*	2		3		Масса наплавленного металла, кг
Наименование	Плавник	Тяга		Ушко			Наименование	Плавник	Тяга		Ушко		
Количество	1	1		1			Количество	1	1		1		
Материал	S ГОСТ 5681-57 K2-3 ГОСТ 14637-68		Круг d ГОСТ 2590-77 20 ГОСТ 1050-60					Материал	S ГОСТ 5681-57 K2-3 ГОСТ 14637-68		Круг d ГОСТ 2590-77 20 ГОСТ 1050-60		
№ чертежа или стандарта	T 23.00.02.001		T 23.00.02.002		T 23.00.01.003		№ чертежа или стандарта	T 23.00.02.001		T 23.00.02.002		T 23.00.01.003	
Обозначение	Обозначение	Мас. со, кг	Обозначение	Мас. со, кг	Обозначение	Мас. со, кг	Обозначение	Обозначение	Мас. со, кг	Обозначение	Мас. со, кг	Обозначение	Мас. со, кг
T 23.01.02.000 C5			T 23.01.02.002	0,31			T 23.36.02.000 C5			T 23.36.02.002	1,08		
T 23.02			T 23.02	0,46			T 23.37			T 23.37	1,70		
T 23.03			T 23.03	0,62			T 23.38			T 23.38	2,32		
T 23.04	T 23.01.02.001	0,26	T 23.04	0,77	T 23.01.01.003	0,065 0,025	T 23.39	T 23.36.02.001	0,93	T 23.39	2,94	T 23.36.01.003	0,190 0,125
T 23.05			T 23.05	0,93			T 23.40			T 23.40	3,55		
T 23.06			T 23.06	1,08			T 23.41			T 23.41	4,17		
T 23.07			T 23.07	1,23			T 23.42			T 23.42	4,79		
T 23.08			T 23.08	0,44			T 23.50			T 23.50	1,49		
T 23.09			T 23.09	0,67			T 23.51			T 23.51	2,38		
T 23.10			T 23.10	0,89			T 23.52			T 23.52	3,27		
T 23.11	T 23.08.02.001	0,44	T 23.11	1,11	T 23.08.01.003	0,118 0,140	T 23.53	T 23.50.02.001	1,85	T 23.53	4,15	T 23.50.01.003	0,080 0,215
T 23.12			T 23.12	1,33			T 23.54			T 23.54	5,04		
T 23.13			T 23.13	1,55			T 23.55			T 23.55	5,93		
T 23.14			T 23.14	1,77			T 23.56.02.000 C5			T 23.56.02.002	7,46		
T 23.15			T 23.15	0,73									
T 23.16			T 23.16	1,12									
T 23.17			T 23.17	1,51									
T 23.18	T 23.15.02.001	0,66	T 23.18	1,92	T 23.15.01.003	0,260 0,075							
T 23.19			T 23.19	2,31									
T 23.20			T 23.20	2,70									
T 23.21.02.000 C5			T 23.21.02.002	3,09									

- \* Для исполнения II дет. 1 не применять.
- \*\* См. технические требования ТЗ.00.00.000 п. 1.3.

T 23.00.02.000 C5

Лист

2

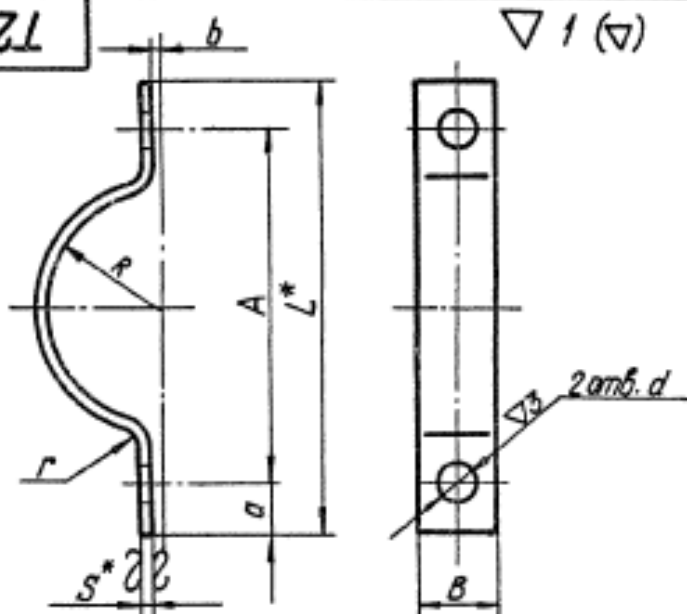
Изм. Лист № докум. Подп. Дата

Копировал Соболева ЦОДЗТ-02, 35 формап 12

Серия 4.903-10 Выпуск 6

Изм. Лист № докум. Подп. Дата

T23.00.00.001



Размеры в мм

Обозначение	R	A	B	L	a	b	d	S	Разбеж- ная длина	Масса, кг
T23.01.02.001	45	134	30	170	18	4	14	4	210	0,18
T23.08	54	160		196	18	4	14	4	245	0,22
T23.15	67	180	40	228	25	-6	18	6	288	0,52
T23.22	80	216		266					338	0,61
T23.29	98	260	60	310	30	8	23	8	400	0,73
T23.36	111	280		340					440	1,20
T23.43	138	360	80	430	35	10	27	8	556	2,04
T23.50.02.001	169	410		492	640				3,14	

1.\* Размеры для справок

2.\*\* См технические требования Т3.00.00.000 ТТ п.1.3.

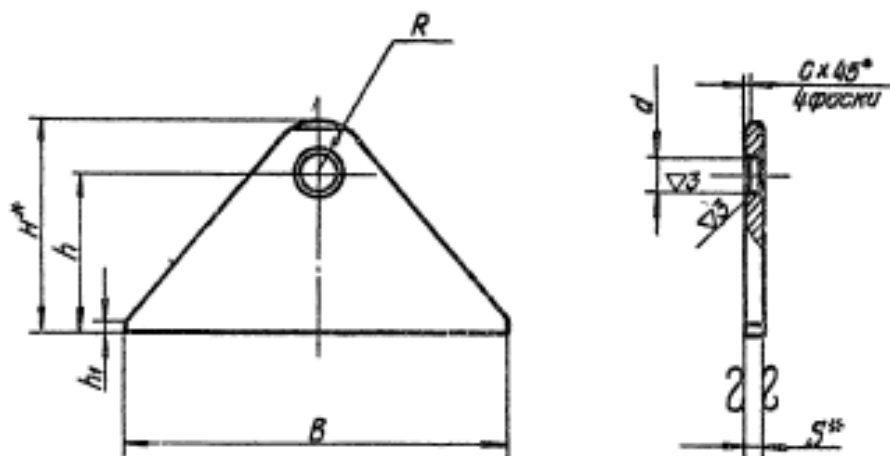
T23.00.00.001

Полухамут

Лист S ГОСТ 5681 - 57  
Всг3\*\* ГОСТ 14637-69

Минерга СССР  
Лабтегламерометрич  
Энергоинжпроект  
Лек. Филатов

T23.00.02.001



Размеры в мм

Обозначение	B	H	h	h <sub>1</sub>	d	R	C	S	Масса, кг
T23.01.02.001	120	60	45	5	12	15	2	8	0,26
T23.08	150	80	60		14	20		3	12
T23.15			55	18	25	3	12	0,66	
T23.36	200	120	50	10	23	30	4	16	0,93
T23.50.02.001			85		27	35		4	16

1.\* Размеры для справок

2.\*\* См технические требования Т3.00.00.000 ТТ п.1.3.

T23.00.02.001

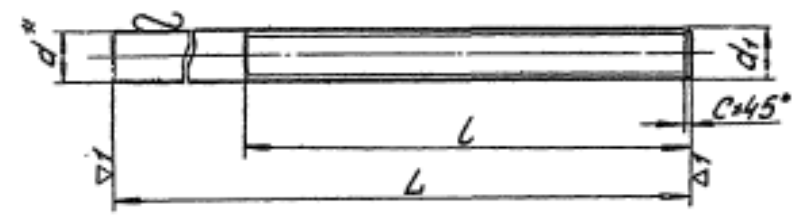
Плавник

Лист S ГОСТ 5681 - 57  
Всг3\*\* ГОСТ 14637-69

Минерга СССР  
Лабтегламерометрич  
Энергоинжпроект  
Лек. Филатов

T 23.00.02.002

Серия 4.903-10 Выпуск 6.



Размеры в мм

Обозначение	d	d <sub>1</sub>	L	l	C	Масса, кг
T 23.01.02.002	10	M10	500	90	16	0,31
T 23.02			750			0,46
T 23.03			1000			0,62
T 23.04			1250			0,77
T 23.05			1500			0,93
T 23.06			1750			1,08
T 23.07			2000			1,23
T 23.08	12	M12	500	100	16	0,44
T 23.09			750			0,67
T 23.10			1000			0,89
T 23.11			1250			1,11
T 23.12			1500			1,33
T 23.13			1750			1,55
T 23.14.02.002			2000			1,77

Продолжение

Обозначение	d	d <sub>1</sub>	L	l	C	Масса, кг
T 23.15.02.002	16	M16	460	110	2	0,73
T 23.16			710			1,12
T 23.17			960			1,51
T 23.18.			1210			1,92
T 23.19			1460			2,31
T 23.20.			1710			2,70
T 23.21			1960			3,09
T 23.36	20	M20	440	120	2,5	1,08
T 23.37			690			1,70
T 23.38			940			2,32
T 23.39			1190			2,94
T 23.40			1440			3,55
T 23.41			1690			4,17
T 23.42			1940			4,79
T 23.50.	24	M24	420	130	2,5	1,49
T 23.51.			670			2,38
T 23.52			920			3,27
T 23.53			1170			4,15
T 23.54			1420			5,04
T 23.55			1670			5,93
T 23.56.02.002			1920			7,46

\*Размер для справок

Лингвистический отдел ВНИИ им. А. Г. Луначевского

				T 23.00.02.002	
Исполн.	Н.О.Ким	Лист	Лист	ТЯЭД	
Разработ.	Гранич	Тема	4.903		
Проб.	Варгаченко	Вып.	3.1	Круж d ГОСТ 2590-71 20 ГОСТ 1050-60	
Рис.гр.	Свайкин	Лист	4.10		
Кл. спец.	Сорокин	Лист	4.2	Минэнерго СССР Сибтеплэнергоинститут Энергомонтажпроект Лен. филиал	
И.директ.	Ермаков	Лист	4.3		
И.тв.	Фрейгин	Лист	4.4		