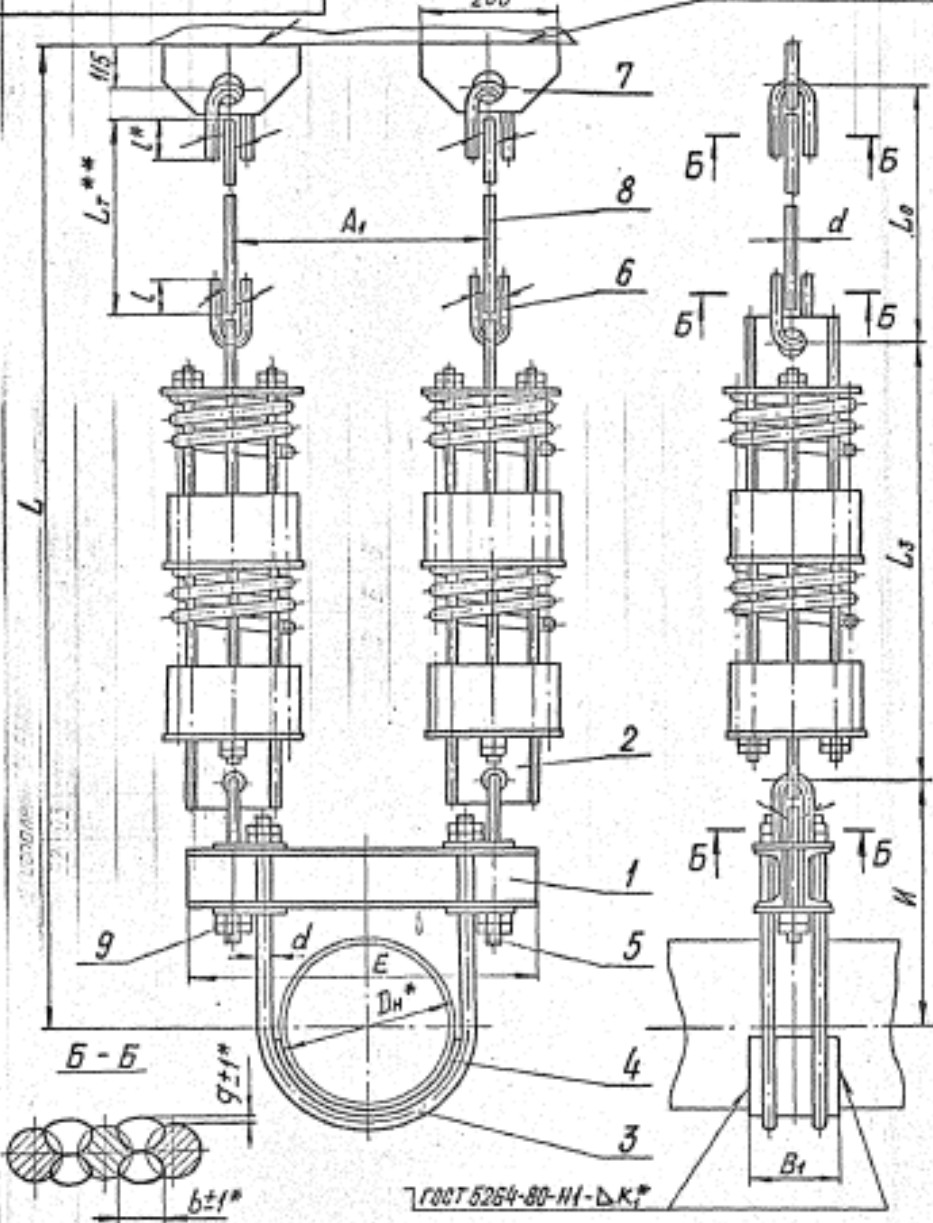


ТС-688.00.000 СБ

ГОСТ 5264-80-Т3-ДК\*



**Техническая характеристика**  
 Подвески пружинные предназначены для трубопроводов тепловых сетей с параметрами среды  $P_{\text{р}} = 4,0 \text{ МПа}$  ( $40 \text{ кгс/см}^2$ ) и  $t \leq 440^\circ\text{C}$ .

Подвески применяются для объектов, строящихся в районах с температурой наружного воздуха не ниже минус  $30^\circ\text{C}$ .

**Технические требования**

- 1.\* Размеры для справок.
2.  $\pm \frac{1T16}{2}$ .
3. Сварка ручная дуговая или в среде углекислого газа. При РДС применять электрод Э42 по ГОСТ 9467-75, при сварке в среде углекислого газа - проволока СВ-08ГС или СВ-08Г2С по ГОСТ 2245-70.
- 4.\*\* Длина гладкой тяги  $L_r$  выбирается при проектировании и указывается при заказе подвески из ряда черт. ТС-676.00.003.
5. Масса подвесок на листе 2 дана без учета массы гладкой тяги (поз 8).  
 Масса подвесок определяется, как сумма массы подвески, приведенной на листе 2 и массы гладкой тяги в зависимости от ее длины по черт. ТС-676.00.003.

ТС-688.00.000 СБ

				Подвеска пружинная горизонтальных трубопроводов	Лист	Масса	Масшт.
Изм. Лист	И. Фокма	Проф.	Дата	Дн 377...1420 мм	Лист 1	См. табл.	—
Разраб.	Старышкин						
Пров.							
Т. контр.					Листов 2		
И. контр.	Паутов	Инженер	01.80			A007	
Утв.	Гарбачев					СЗЗМП*	

Коп. Ибрагимова

Формат А3

Изд. Листов. Листы и детали. Взам. листы. Коп. Ибрагимова. Листы и детали.

93 000 00 889-31

1627

Размеры в мм

Обозначение	Dн	Допускаемая нагрузка кН (кгс)		Рабочая деформация пружины	A	d	H	L	L <sub>3</sub>	E	l*	b±f	g±f	κ <sup>2</sup>	Масса, кг
		в свободном состоянии пружины													
		на подвеску	на пружину												
ТС-688.00.000	377	60 (6000)	26,9(2686)	210	550	24	530	L <sub>1</sub> +1695	960	640	60	16	±1		223,0
-01				280				L <sub>1</sub> +1885	1150						250,4
-02	426	68 (6800)	33,2(3325)	210	600		550	L <sub>1</sub> +1900	1130	680					299,1
-03				280				L <sub>1</sub> +2140	1370						347,7
-04	530	88(8800)	40,0(4080)	210	710		600	L <sub>1</sub> +1900	1130	800					315,2
-05				280				L <sub>1</sub> +2140	1370						372,0
-06	630			210	800		600	L <sub>1</sub> +1950	1130	890					330,0
-07				280				L <sub>1</sub> +2190	1370						382,8
-08	720			210	920	30	730	L <sub>1</sub> +2150	1200	1030	80	20	±2	10	403,9
-09				280				L <sub>1</sub> +2350	1400						468,5
-10	820			210	1020		780	L <sub>1</sub> +2200	1200	1130					419,8
-11				280				L <sub>1</sub> +2400	1400						476,4
-12	920	100(10000)	49,6(4955)	210	1120		830	L <sub>1</sub> +2250	1200	1230					430,6
-13				280				L <sub>1</sub> +2450	1400						487,2
-14	1020			210	1220		860	L <sub>1</sub> +2280	1200	1330					438,3
-15				280				L <sub>1</sub> +2480	1400						494,9
+16	1220			210	1420		980	L <sub>1</sub> +2400	1200	1530					453,7
+17				280				L <sub>1</sub> +2600	1400						510,3
-18	1420			210	1620		1080	L <sub>1</sub> +2500	1200	1730					449,3
-19				280				L <sub>1</sub> +2700	1400						505,9

Изм. и дата. Подп. и дата. Изм. и дата. Подп. и дата. Изм. и дата. Подп. и дата.

Изм. и дата. Подп. и дата. Изм. и дата. Подп. и дата. Изм. и дата. Подп. и дата.

Изм. и дата. Подп. и дата. Изм. и дата. Подп. и дата. Изм. и дата. Подп. и дата.

ТС-688.00.000 СБ

Лист  
2

Формат А3