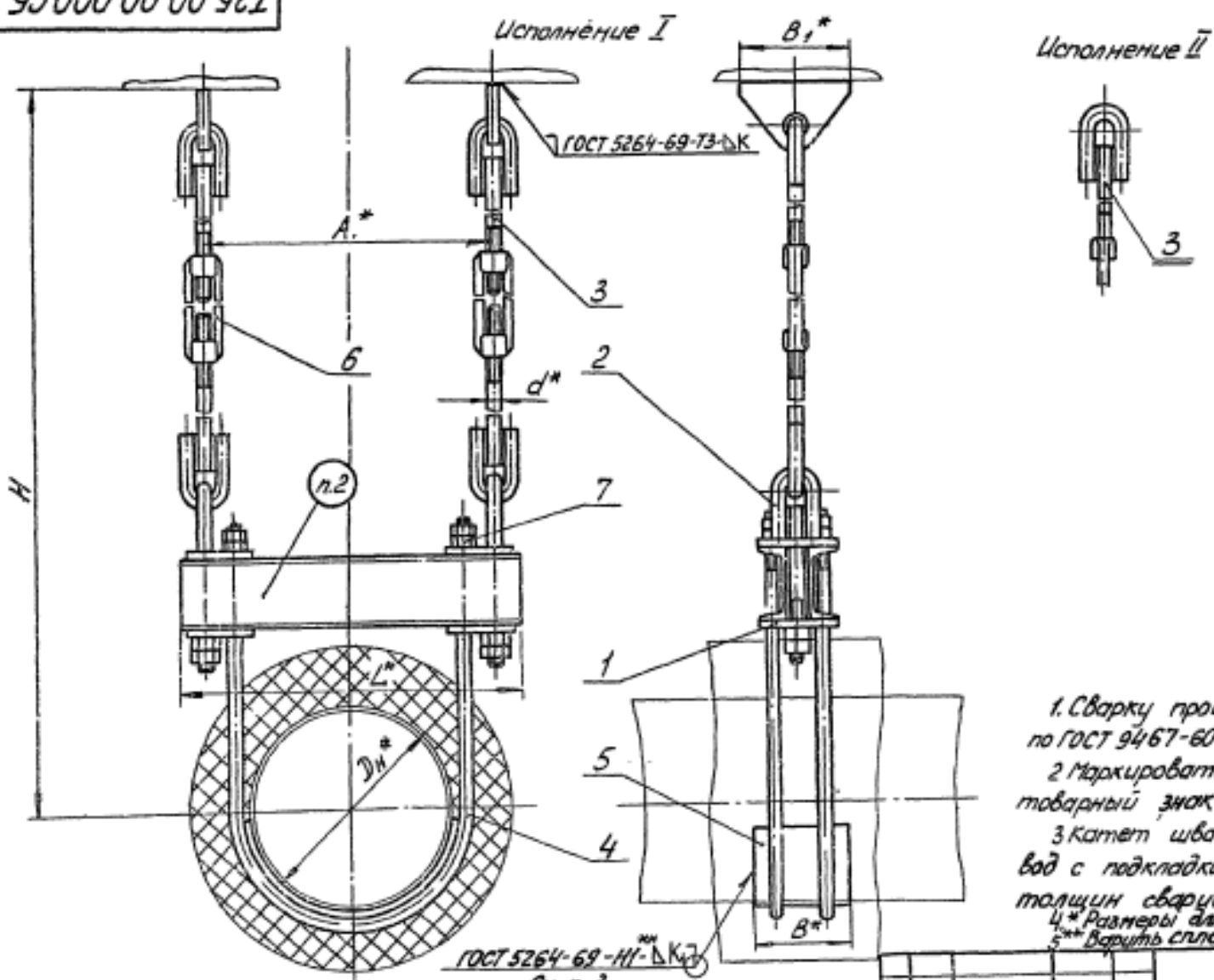


T25.00.00.000 CБ

Серия 4903-10 Выпуск 6

Исполнитель: [Blank] Проверено: [Blank] Утверждено: [Blank]



1. Сварку производить электродом типа Э42 по ГОСТ 9467-60.
2. Маркировать: обозначение по чертежу и товарный знак завода-изготовителя
3. Катет шва «К», соединяющий трубопровод с подкладкой, не должен превышать толщин свариваемых деталей.
- 4* Размеры для справок.
- 5** Варить сплошным швом.

T25.00.00.000 CБ

Изм.	Лист	№ докум.	Подп.	Дата	<p>Опора подвесная жесткая для горизонтальных трубопроводов Дн 426-530 мм Сборочный чертеж</p> <p>Лит. Масса (кг) табл. —</p> <p>Лист 1 / Листов 5</p> <p>Минэнерго СССР</p> <p>Главгосэнергоинститут</p> <p>Энергомонтажпроект</p> <p>Лен. филиал</p>
Разработ.	Гранич	Проект	28.11.72		
Проб.	Величенко	38.11.72	28.11.72		
Рис. за.	Свайкин	31.11.72	28.11.72		
Исп. спец.	Сорокин	28.11.72	28.11.72		
И.контр.	Березков	28.11.72	28.11.72		
Утв.	Федосин	28.11.72	28.11.72		

Комп. [Blank] Собол. [Blank] 4.00529-02 52 формат 12

T25.00.00.000C5

Размеры в мм

Таблица 1

Обозначение	Наружный диаметр трубопровода, Дн	Допустимая вертикальная нагрузка, кгс	H		L	A	B	B ₁	d	κ	Масса, кг
			max	min							
T25.01.00.000C5	426	9500	1420	1550	680	600	140	200	30	8	84,5
T25.02			1970	1800							87,3
T25.03			2220	2050							90,1
T25.04			2470	2300							92,9
T25.05			2720	2550							95,7
T25.06			2970	2800							98,5
T25.07			3220	3050							101,1
T25.08	480	14000	1840	1650	780	680					135,9
T25.09			2090	1900							139,9
T25.10			2340	2150							143,9
T25.11			2590	2400							147,9
T25.12			2840	2650							151,9
T25.13			3090	2900							155,9
T25.14			3340	3150							159,9
T25.15	530	14000	1900	1710	840	740	180	250	36	12	144,2
T25.16			2150	1960							147,2
T25.17			2400	2210							151,2
T25.18			2650	2460							155,2
T25.19			2900	2710							159,2
T25.20			3150	2960							163,2
T25.21			3400	3210							167,2
T25.22	630	14000	1940	1750	940	840					151,6
T25.23			2190	2000							155,6
T25.24			2440	2250							159,6
T25.25			2690	2500							163,6
T25.26			2940	2750							167,6
T25.27			3190	3000							171,6
T25.28.00.000C5			3440	3250							175,6

Пример обозначения подвесной опоры исполнения I,
для трубопровода Дн = 480 мм, H_{max} = 1840 мм:
ОПОРА ПОВЕСНАЯ I-480 T25.08

Изм	Лист	из докум	Подп	Дата

T25.00.00.000C5

Лист

2

Таблица 2

Спецификация

№ поз	1		2		3*		4		5				
Наименование	Балка		Тяга шарнирная		Плавник с тягой		Хомут		Накладная				
Количество	1		2		2		2		1				
Материал	_____		_____		_____		Круг d ГОСТ 2590-71 20 ГОСТ 1050-60		Лист S ГОСТ 5681-57 80т3** ГОСТ 14637-69				
№ чертежа или стандарта	Т25.00.01.000С5		Т24.00.02.000С5; Т25.08.02.000С5		Т24.00.03.000С5		Т24.00.00.001		Т25.00.00.002				
Обозначение	Обозначение	Масса, кг	Обозначение	Масса, кг		Обозначение	Масса, кг		Обозначение	Масса, кг			
				шт	Общ.		шт	Общ.					
Т25.01.00.000С5	Т25.01.01.000С5	19,6	Т24.08.02.000С5	7,72	15,5	Т24.08.03.000С5	6,6	13,2	Т24.29.00.001	9,93	19,9	Т25.01.00.002	5,06
Т25.02						Т24.09	8,0	16,0					
Т25.03						Т24.10	9,4	18,8					
Т25.04						Т24.11	10,8	21,6					
Т25.05						Т24.12	12,2	24,4					
Т25.06						Т24.13	13,6	27,2					
Т25.07						Т24.14	14,9	29,8					
Т25.08	Т25.08.01.000С5	34,9	Т25.08.02.000С5	13,0	26,0	Т24.22	10,9	21,8	Т24.36.00.001	16,38	32,8	Т25.08.00.002	7,31
Т25.09						Т24.23	12,9	25,8					
Т25.10						Т24.24	14,9	29,8					
Т25.11						Т24.25	16,9	33,8					
Т25.12						Т24.26	18,9	37,8					
Т25.13						Т24.27	20,9	41,8					
Т25.14.00.000С5						Т24.28.03.000С5	22,9	45,8					

Серия 4.903-10 Выпуск 6

Инв. № докум. Подпись и дата

T25.00.00.000C5

Продолжение табл. 2

Спецификация

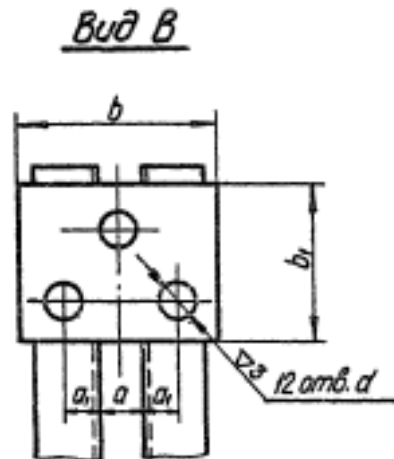
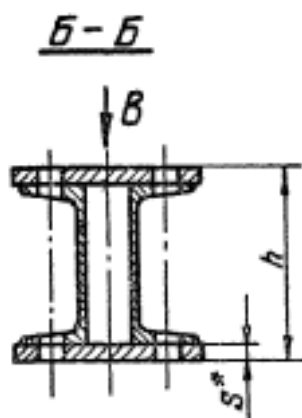
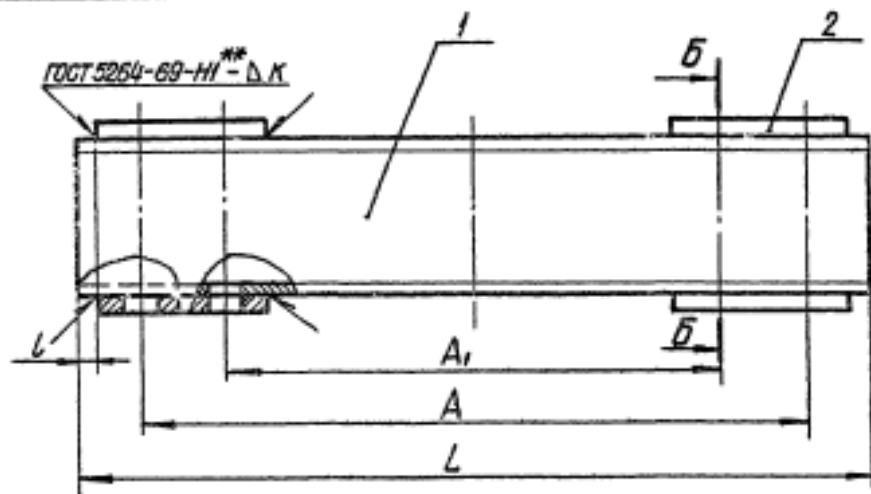
№ поз.	1		2		3*		4		5				
Наименование	Балка		Тяга шарнирная		Плавник с тягой		Хомут		Накладная				
Количество	1		2		2		2		1				
Материал	_____		_____		_____		Круа $\frac{d}{\text{ГОСТ 2590-71}}$ 20 ГОСТ 1090-80		Лист $\frac{5 \text{ ГОСТ 5681-57}}$ ВСтЗ ^{МР} ГОСТ 14637-89				
№ чертёжка или стандарта	T25.00.01.000C5		T24.00.02.000C5; T25.08.02.000C5		T24.00.03.000C5		T24.00.00.001		T25.00.00.002				
Обозначение	Обозначение	Масса, кг	Обозначение	Масса, кг		Обозначение	Масса, кг		Обозначение	Масса, кг		Обозначение	Масса, кг
				шт	Общ		шт	Общ		шт	Общ		
T25.15.00.000C5	T25.15.01.000C5	36,5	T25.08.02.000C5	13,0	26,0	T24.22.03.000C5	10,9	21,8	T24.43.00.001	17,90	35,8	T25.15.00.002	10,03
T25.16						T24.23	12,9	25,8					
T25.17						T24.24	14,9	29,8					
T25.18						T24.25	16,9	33,8					
T25.19						T24.26	18,9	37,8					
T25.20						T24.27	20,9	41,8					
T25.21						T24.28	22,9	45,8					
T25.22	T25.22.01.000C5	39,3	T25.08.02.000C5	13,0	26,0	T24.22	10,9	21,8	T24.50.00.001	19,98	40,0	T25.22.00.002	11,45
T25.23						T24.23	12,9	25,8					
T25.24						T24.24	14,9	29,8					
T25.25						T24.25	16,9	33,8					
T25.26						T24.26	18,9	37,8					
T25.27						T24.27	20,9	41,8					
T25.28.00.000C5						T24.28.03.000C5	22,9	45,8					

1* Для исполнения II, тягу применять без плавника.

2** См. технические требования ТЗ.00.00.000 ТТ п.1.3.

Изм.	Лист	№ докум.	Лист	Дата	T25.00.00.000C5	Лист 4

Т25.00.01.000СБ



Серия 4903-10 Выпуск 6

Размеры в мм

Таблица 1

Обозначение	A	A ₁	L	L ₁	a	a ₁	b	b ₁	h	d	κ	Масса, кг
T25.01.01.000СБ	600	475	680	6	36	26	150	130	110	34	6	19,6
T25.08	680	536	780	10	46	35	190	150	192	40	8	34,9
T25.15	710	592	810	12								36,5
T25.22.01.000СБ	810	682	810									38,3

Таблица 2

Спецификация									
№ поз	1				2				Масса изготовленного металла сборных швов, кг
Наименование	Швеллер				Планка				
Количество	2				4				
Материал	Швеллер ГОСТ 8240-72 80м ³ *** ГОСТ 535-58				Лист 3 ГОСТ 5581-57 80м ³ *** ГОСТ 14637-69				
на чертеже или стандарта	Без чертежа								
Обозначение	№ профиля	Длина, мм	Масса, кг		Размеры, мм S x b ₁ x b	Масса, кг		Масса изготовленного металла сборных швов, кг	
			шт	Общ.		шт	Общ.		
T25.01.01.000СБ	12	680	7,1	19,2	10 x 130 x 150	1,32	5,28	0,15	
T25.08	15	780	11,1	22,2	16 x 150 x 190	3,11	12,44	0,30	
T25.15		810	11,9	23,8					
T25.22.01.000СБ		910	13,3	26,6					

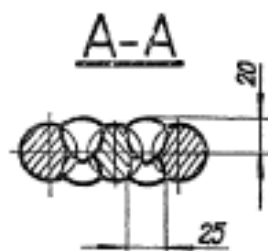
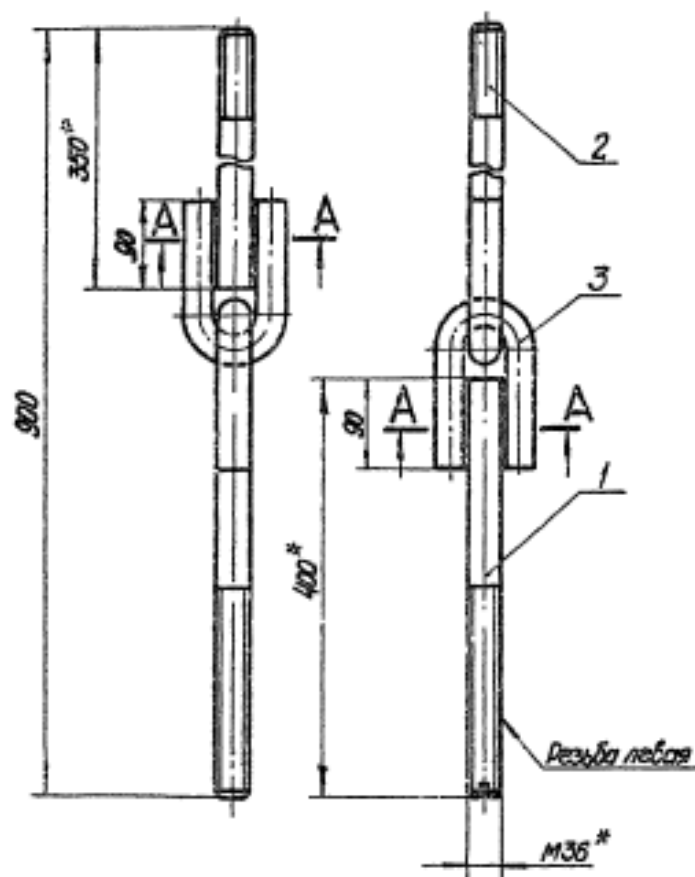
1. Сварку производить электродами типа Э42 по ГОСТ 9467-60.
- 2.* Размер для справок.
- 3.** Варить сплошным швом
- 4.*** Технические требования Т3.00.00.000ТТ п.1.3.

Т25.00.01.000СБ				Лит.	Масса	Масштаб
Балка Сборочный чертеж				См. табл. 1	—	—
				Лист	Листов 1	
Изм.	Лист	на datum	Год	Дата		
Исполн.	Медведев	7/11/68	72	12		
Провер.	Белитченко	23.07.68	72	12		
Рисов.	Обручев	23.07.68	72	12		
Ин. спец.	Сорокин					
Н.контр.	Борисов					
Утв.	Федосин					

Изд. металл. промышленности и дата. Изд. изд-ва. Изд. изд-ва. Изд. изд-ва.

T25.08.02.000СБ

Серия 4.903-10 Выпуск 6



Спецификация								
№ поз	1	2	3					
Наименование	Тяга левая	Тяга	Шило					
Количество	1	1	2					
Материал	Круг 38 ГОСТ 2590-71 20 ГОСТ 1050-60							
на чертеже или стандарта	T24.00.02.001	T25.08.02.001	T24.00.02.003					
Обозначение	Обозначение	Мас-са, кг	Обозначение	Мас-са, кг	Масса, кг		Масса монтажного комплекта сборки шиб., кг	
					шт.	Общ.		
T25.08.02.000СБ	T24.22.02.001	3,19	T25.08.02.001	2,8	T24.22.02.003	2,80	5,60	140

1. Сварку производить электродами типа Э42 по ГОСТ 9467-60.
2. Масса - 12,9 кг.
- 3.* Размеры для справок.

T25.08.02.000СБ

				шт	Масса	Масштаб
Тяга шарнирная					13,0	1:5
Сборочный чертёж				Лист	Листов 1	
				Министерство СССР Госпланэнергомонтаж Энергомонтажпроект Лен филиал		

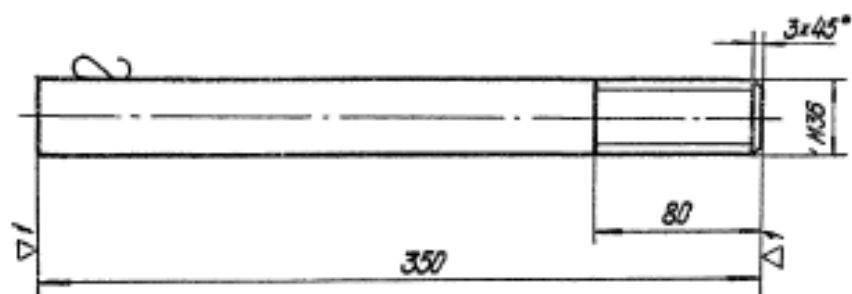
Копия чертежа 4.0052.9-02.58

Формат Г2

№ д. изобр.	Подпись и дата
№ д. изобр.	Подпись и дата
№ д. изобр.	Подпись и дата
№ д. изобр.	Подпись и дата

T25.08.02.001

▽3 (▽)

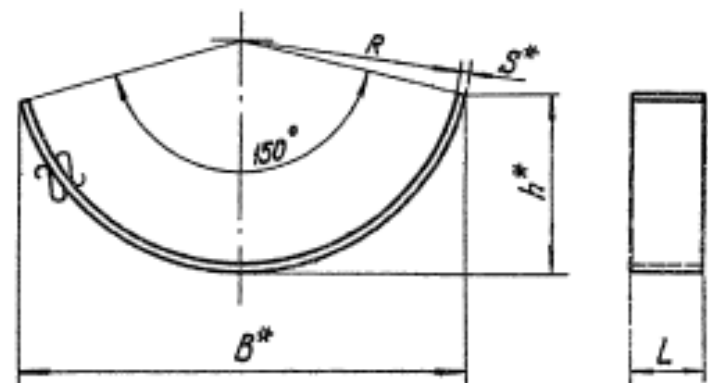


№-5 в листе	Подпись и дата	№-8 в сборе	Подпись и дата
№-3 в листе	Взам. инв. №	№-8 в листе	Подпись и дата

T25.08.02.001			
Изм.	Лист	№ докум.	Подп.
1	1	Тяга	Андреева
2	1	36 ГОСТ 2590 - 71	Сорокин
3	1	20 ГОСТ 1050 - 60	Ермаков
4	1	Минэнерго СССР	Филипп
5	1	Глоб. теп. энергетический	
6	1	энергетический проект	
7	1	Лен. филиал	
8	1	Циркулянт 11	

T25.00.00.002

▽1 (▽)



Размеры в мм

Обозначение	R	B ≈	L	h ≈	S	Разбери- тая длина	Масса, кг
T25.01.00.002	215	430	140	78	8	575	5,06
T25.08.00.002	242	483		94	8	647	7,31
T25.15.00.002	267	533	180	154	10	710	10,03
T25.22.00.002	317	613		234	10	810	11,45

- 1* Размеры для справок.
- 2** См. технические требования Т3.00.00.000 ТТ п.1.3.

№-5 в листе	Подпись и дата	№-8 в листе	Подпись и дата
№-3 в листе	Взам. инв. №	№-8 в листе	Подпись и дата

T25.00.00.002			
Изм.	Лист	№ докум.	Подп.
1	1	Накладка	Андреева
2	1	36 ГОСТ 2590 - 71	Сорокин
3	1	20 ГОСТ 1050 - 60	Ермаков
4	1	Минэнерго СССР	Филипп
5	1	Глоб. теп. энергетический	
6	1	энергетический проект	
7	1	Лен. филиал	
8	1	Циркулянт 11	