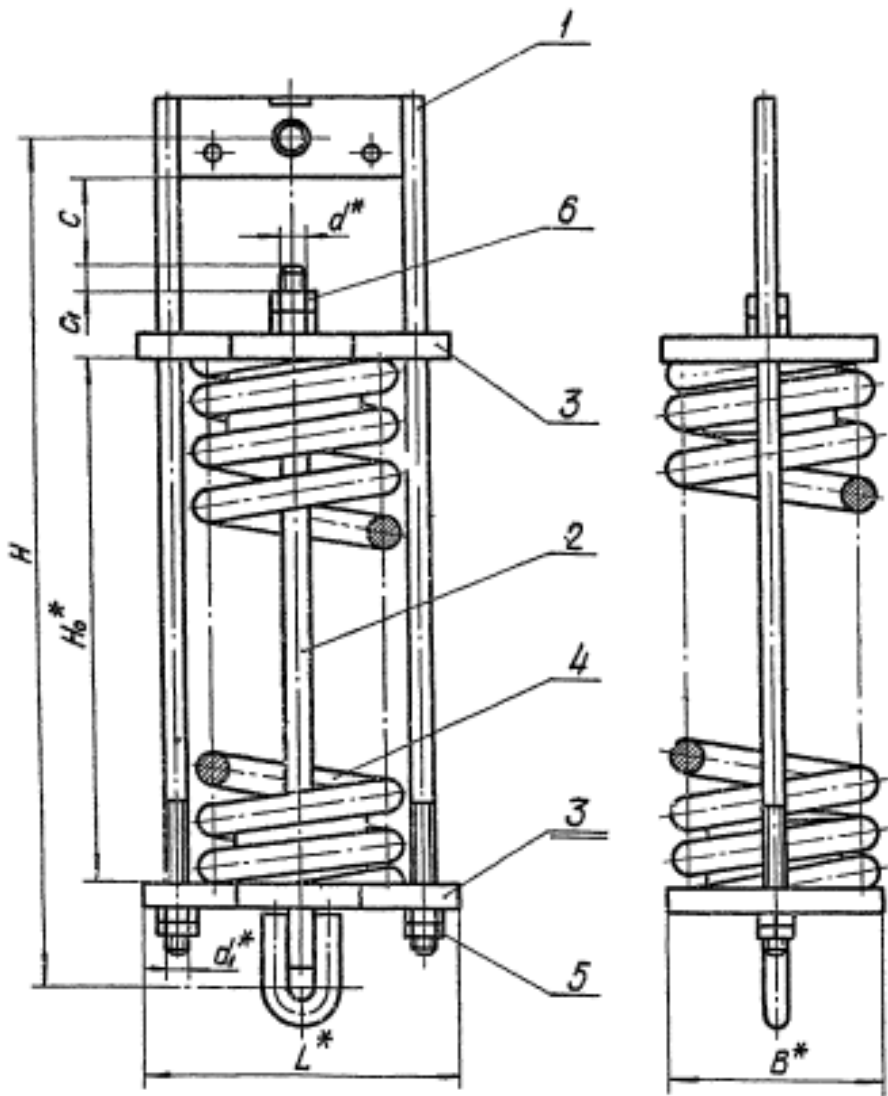


T26.00.00.0000C5

Серия 4903-10 Выпуск 6

Изд. № 1/80
Лист № 1/1
Листов в сборке
Листов в детали



Размеры в мм Таблица 1

Обозначение	Допускаемая нагрузка, кгс	№ пружины		B	L	d	d ₁	C	C ₁ , мм	Масса, кг
		в свободном состоянии	пружинной							
T26.01.00.0000C5	534	308	520	150	225	M12	M12	80	20	13,2
T26.02.	816	327	565			15,8				
T26.03.	1190	346	615	22,7						
T26.04.	1666	365	670	25,0						
T26.05.	2005	414	705	200	310	M20	M16	30	32,6	
T26.06.	2686	399	705			43,7				
T26.07.	3325	507	870	210	340	M24	M20	90	65,7	
T26.08.	4080	528	870			71,1				
T26.09.	4955	549	940	250	370	M30	M24	110	40	85,1
T26.10.00.0000C5	5960	502	910			105,2				

Пример обозначения блока пружины с допускаемой нагрузкой 534 кгс:

БЛОК ПРУЖИНЫ T26.01.

* Размеры для справок.

T26.00.00.0000C5			
Изм. Лист	№ докум.	Лист	Листов
Разраб.	Мерзлов	1	1
Проб.	Величенко	1	1
Рук. гр.	Савилов	1	1
Ин. спец.	Сорокин		
Монтаж.	Ермаков		
Упр.	Федосин		
Блок пружины Сборочный чертёж			Лист 1 / Листов 1
Минэнерго СССР Госпланэнергопроект Энергомонтажпроект Лен. филиал			Масса См. табл. 1

72000'00'00'97.L

Таблица 2

№ поз.	Спецификация														
	1		2		3		4		5		6				
Наименование	Троверса с тягами		Тяга с ушком		Стакан		Пружина		Гайка		Гайка				
Количество	1		1		2		1		4		2				
Материал	Сталь 20 ГОСТ 1050-60														
№ чертежа или стандарта	T26.00.01.000СБ		T26.00.02.000СБ		T26.00.03.000СБ		0124-3-188-57		ГОСТ 5915-70						
Обозначение	Обозначение	Масса, кг	Обозначение	Масса, кг	Обозначение	Масса, кг		Обозначение	Масса, кг	Обозначение		Масса, кг	Обозначение		Масса, кг
						шт.	Общ.			шт.	Общ.		шт.	Общ.	
T26.01.00.000СБ	T26.01.01.000СБ	1,39	T26.01.02.000СБ	0,52	T26.01.03.000СБ	2,37	4,74	030124-3-188-67	6,42	M12,5	0,015	0,050	M12,5	0,015	0,030
T26.02.	T26.02.	1,70	T26.02.	1,02	T26.02.			040124	8,24				M16,5	0,033	0,132
T26.03	T26.03.	2,74	T26.03.	1,12	T26.03	4,11	8,22	050124	10,90	M20,5	0,062	0,248			
T26.04.								T26.05	3,47				T26.05.	2,04	T26.05
T26.05	T26.06.	3,77	T26.06	7,42	14,84	080124	22,80	M30,5	0,224	0,448					
T26.07.	T26.07.	6,30	T26.07.	3,62	T26.07.	9,07	18,14				090124	37,20	M24,5	0,107	0,428
T26.08.								T26.09.	9,18	T26.09.	6,38	T26.09.			
T26.09.	T26.10.00.000СБ	9,66	T26.10.02.000СБ	6,21	T26.10.03.000СБ	15,48	30,96	120124-3-188-67	57,50						

Серия 4.903-10 Выпуск 6

№№ листов / Габариты и дата / №№ листов / Масса листов / Масса листов / Габариты и дата / №№ листов / Масса листов / Масса листов / Габариты и дата / №№ листов / Масса листов / Масса листов / Габариты и дата

Изм.	Лист	Масштаб	Подп.	Дата	T26.00.00.000СБ	Лист
						2

Копия беллеба 14.08.52.9-02.62. Чертот.12

T26.00.00.0000C5

Блок пружины сдвоенный

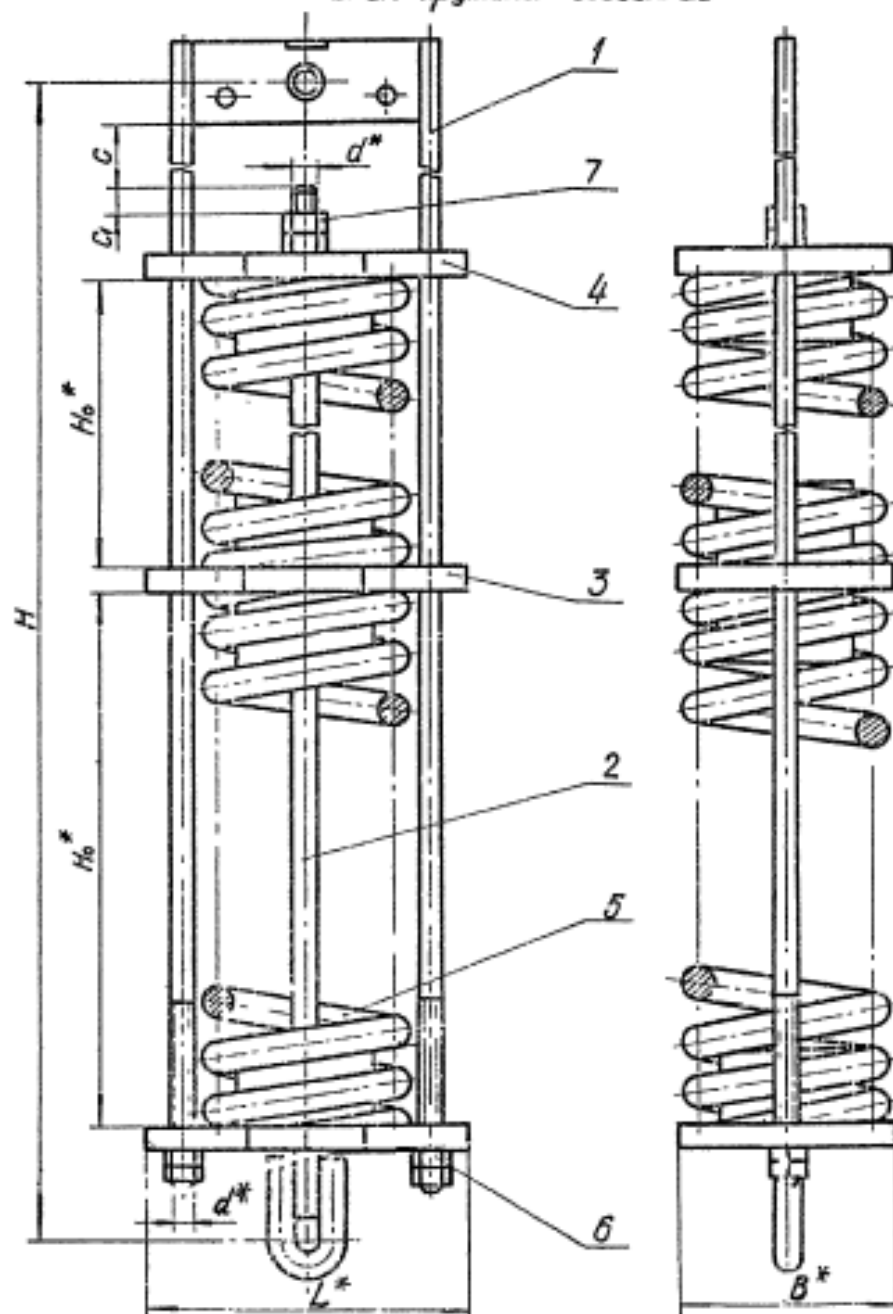


Таблица 3

Обозначение	Допустимая нагрузка, кгс	Размеры в мм		L	B	d	d ₁	C	C ₁ мм	Масса, кг
		N ₀ в свободном состоянии пружины	H							
T26.11.00.0000C5	534	308	850	225	150	M12	M12	80	20	23,0
T26.12.	816	327	905	255	170	M16	M16		25	27,9
T26.13.	1190	346	995						30	39,5
T26.14.	1666	365	1135	310	200	M20	M20	90	35	44,1
T26.15.	2005	414	1135						30	57,4
T26.16.	2686	399	1420	340	210	M24	M24	110	40	77,2
T26.17.	3325	507	1420						35	117,7
T26.18	4080	528	1520	380	250	M30	M24	110	40	128,5
T26.19.	4955	549	1520						40	151,8
T26.20.00.0000C5	5960	502	1440	380	250	M30	M24	110	40	186,2

Пример обозначения сдвоенного блока пружин с допустимой нагрузкой 3325 кгс:

БЛОК ПРУЖИН T26.17.

* Размеры для справок

T26.00.00.000C5

Таблица 4

Спецификация																		
№ поз	1		2		3		4		5		6		7					
Наименование	Траверса с пятами		Тяга с ушком		Стакан		Стакан		Пружина		Гайка		Гайка					
Количество	1		1		1		2		2		4		2					
Материал	—		—		—		—		—		Сталь 20 ГОСТ 1030-60							
Измерения или стандарта	T26.00.01.000C5		T26.00.02.000C5		T26.00.03.000C5		T26.00.03.000C5		ОН 24-3-188-67		ГОСТ 5915-70							
Обозначение	Обозначение	Мас-са, кг	Обозначение	Мас-са, кг	Обозначение	Мас-са, кг	Обозначение		Масса, кг	Обозначение		Масса, кг	Обозначение		Масса, кг			
							шт	Общ		шт	Общ		шт	Общ		шт	Общ	
T26.11.00.000C5	T26.11.01.000C5	1,87	T26.11.02.000C5	0,81	T26.11.03.000C5	2,69	T26.01.03.000C5	2,37	4,74	03.01.24-3-188-67	6,42	12,84	M12.5	0,015	0,060	M12.5	0,015	0,030
T26.12.	T26.12.	2,32	T26.12.	1,58	T26.12.		T26.02.			04.01.24	8,24	16,48	M16.5	0,033	0,132	M16.5	0,033	0,066
T26.13.	T26.13	3,96	T26.13.	1,71	T26.13	4,63	T26.03.	4,11	8,22	05.01.24	10,4	20,8						
T26.14.							T26.05	4,97	9,94	07.01.24	16,9	33,8	M20.5	0,063	0,252	M20.5	0,063	0,126
T26.15.	T26.15.	4,83	T26.15.	3,10	T26.15.	5,49	T26.05	7,42	14,84	08.01.24	22,8	45,6						
T26.16.							T26.07	9,07	18,14	09.01.24	31,2	79,4	M20.5	0,063	0,252	M20.5	0,063	0,126
T26.17	T26.17.	9,12	T26.17.	5,58	T26.17.	9,96	T26.07.	10,17	20,34	10.01.24	42,6	85,2						
T26.18.	T26.18.	13,36	T26.18.	9,59	T26.18.	11,06	T26.07.	10,17	20,34	11.01.24	48,3	96,6	M24.5	0,107	0,428	M30.5	0,224	0,448
T26.19.	T26.20.01.000C5	13,84	T26.20.02.000C5	9,15	T26.20.03.000C5	17,02	T26.10.03.000C5	15,18	30,36	12.01.24-3-188-67	57,5	115,0						
T26.20.00.000C5	T26.20.01.000C5	13,84	T26.20.02.000C5	9,15	T26.20.03.000C5	17,02	T26.10.03.000C5	15,18	30,36	12.01.24-3-188-67	57,5	115,0	M24.5	0,107	0,428	M30.5	0,224	0,448

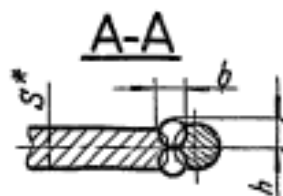
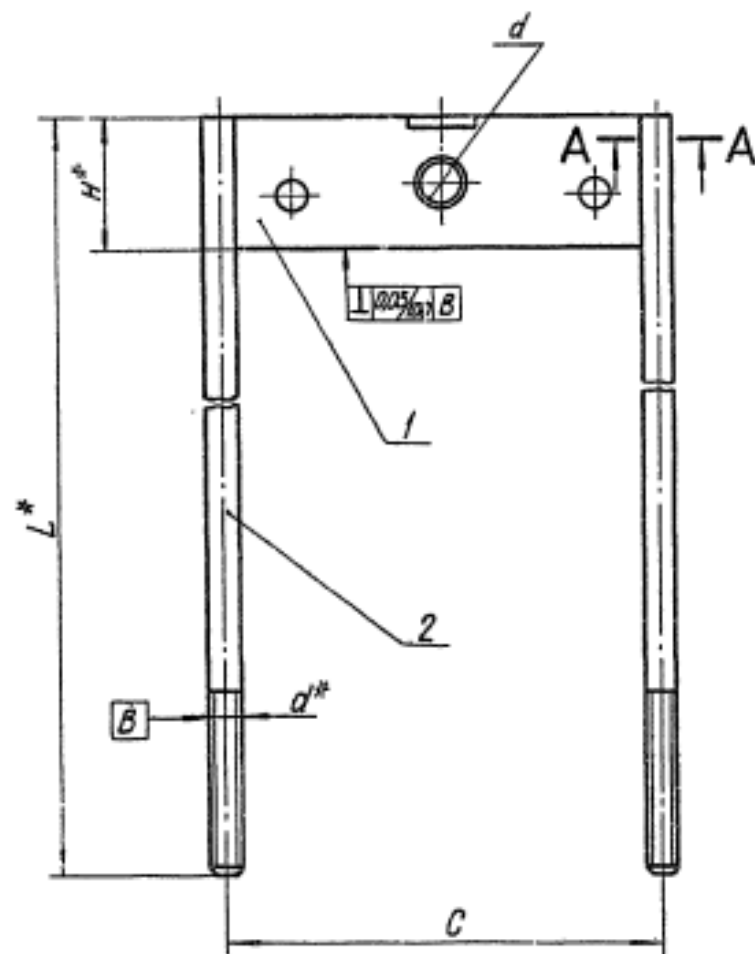
Серия 4.903-10
Вопрос 6Имя: [] Фамилия: [] Адрес: []
Подпись: [] Дата: []

Имя	Фамилия	Подпись	Дата	T26.00.00.000C5		Лист
						4

14.00.52.1-02. 64

T26.00.01.000СБ

Серия 4903-10 Выпуск 6



Размеры в мм

Таблица 1

Обозначение	L	H	C	d	d ₁	S	h	b	Масса, кг
T26.01.01.000СБ	520	40	170	M12	14	10	7	12	1,39
T26.02	560	50					8	14	1,70
T26.03	620	60	190	M16	23	16	9	16	2,74
T26.05	700						10	18	3,47
T26.06	700	60	230	M20	27	16	10	18	3,77
T26.07	870	80	240				11	16	6,30
T26.09	920	80	250	M24	34	20	13	22	9,16
T26.10			290				13	22	9,66
T26.11	850	40	170	M12	14	10	7	12	1,87
T26.12	900	50					8	14	2,32
T26.13	1000	60	190	M16	23	16	9	16	3,96
T26.15	1130						10	18	4,83
T26.16	1130	60	230	M20	27	16	11	16	5,13
T26.17	1420	80	240				11	16	9,12
T26.19	1510	80	250	M24	34	20	13	22	13,36
T26.20.01.000СБ	1430		290				13	22	13,24

1. Сварку производить электродами типа Э42 по ГОСТ 9457-60
2.* Размеры для справок.

Исполнитель: _____
 Проверил: _____
 Дата: _____
 Исполнитель: _____
 Проверил: _____
 Дата: _____

T26.00.01.000СБ

Изм.	Дата	Исполнитель	Проверен	Дата	Лист	Масса	Масштаб
1				07.79	1	Ст. табл. 1	—
Траверса с тягами						Лист 1	Листов 2
Сборочный чертеж						Минэнерго СССР Госпланэнергостроительного Энергостроительного проекта Лен. филиал	

Копия вклейка Ц.00529-02 65

Формат 12

T26.00.01.000C5

Таблица 2

Спецификация						
№ поз.	1		2		Масса изготовленного металла сборных швов кг	
Наименование	Траверса		Тяга			
Количество	1		2			
Материал	Лист 5 ГОСТ 5581 - 57 ВСт.З ^{*)} ГОСТ 14637 - 69		Круг d ГОСТ 2590 - 71 20 ГОСТ 1050 - 60			
№ чертежа или стандарта	T26.00.01.001		T26.00.01.002			
Обозначение	Обозначение	Масса, кг	Обозначение	Масса, кг		
				шт.	Общ.	
T26.01.01.000 C5	T26.01.01.001	0,45	T26.01.01.002	0,46	0,92	0,02
T26.02.	T26.02.	0,66	T26.02.	0,49	0,98	0,06
T26.03.	T26.03.	0,74	T26.03.	0,97	1,94	
T26.05.	T26.05.	1,17	T26.05	1,10	2,20	0,10
T26.06.	T26.06.	1,47				
T26.07.	T26.07.	2,00	T26.07	2,14	4,28	0,12
T26.08.	T26.08.	2,54	T26.08	3,26	6,52	
T26.10.	T26.10.	3,02				
T26.11.	T26.01.	0,45	T26.11	0,75	1,50	0,02
T26.12.	T26.02.	0,66	T26.12.	0,80	1,60	0,06
T26.13.	T26.03.	0,74	T26.13.	1,58	3,15	
T26.15.	T26.05.	1,17	T26.15.	1,78	3,56	0,10
T26.16.	T26.06.	1,47				
T26.17.	T26.07.	2,00	T26.17.	3,50	7,00	0,12
T26.19.	T26.08.	2,54	T26.19.	5,35	10,70	
T26.20.01.000 C5	T26.10.01.001	3,02	T26.20.01.002	5,05	10,10	

*) См. технические требования ТЗ.00.00.000 ТТ п.1.3.

Серия 4.903-10 Выпуск 6

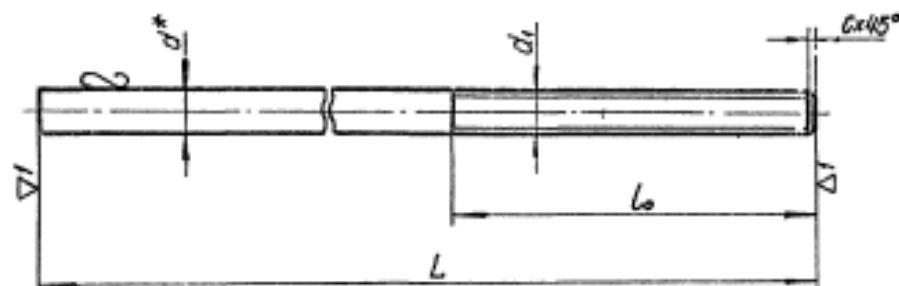
Имя, №, дата, подпись, дата, №, дата, подпись, дата

Изм.	Кол.	№ докум.	Подп.	Дата

T26.00.01.000C5

Лист
2

T26.00.01.002

 $\nabla 3(\nabla)$ 

Размеры в мм

Обозначение	d	d ₁	L	L ₀	C	Масса, кг
T26.01.01.002	12	M12	520	90	1,6	0,46
T26.02.			550			0,49
T26.03.	16	M16	620	110	2,0	0,97
T26.05.			700			1,10
T26.07.	20	M20	870	120	2,5	2,14
T26.09.	24	M24	920	140		3,26
T26.11.	12	M12	850	90	1,6	0,75
T26.12.			900			0,80
T26.13.	16	M16	1000	110	2,0	1,58
T26.15.			1130			1,78
T26.17.	20	M20	1420	120	2,5	3,50
T26.19.	24	M24	1510	140		5,35
T26.20.01.002			1430			5,05

* Размер для справок

T26.00.01.002

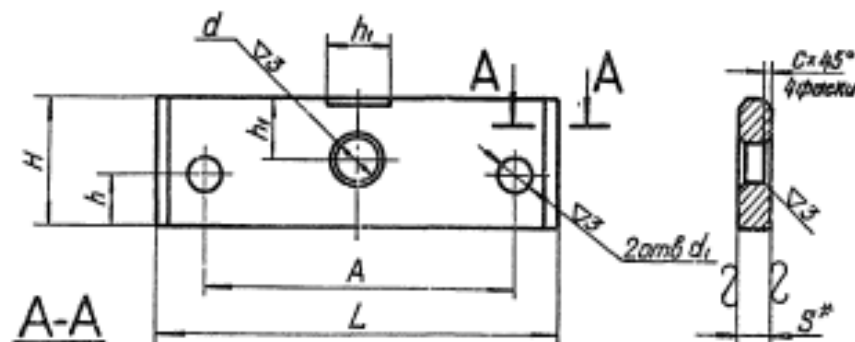
Тяга

Лист	Масса	Мощность
	см табл.	
Лист	Листов 1	

Круге d ГОСТ 2590 - 71
20 ГОСТ 1050 - 60Минэнерго СССР
Глобализация энергетической
энергетической промышленности
Лен. филиал

С.С.С.Р. 1

T26.00.01.001

 $\nabla 1(\nabla)$ 

Размеры в мм

Обозначение	L	H	d	d ₁	A	h	h ₁	S	C	C ₁	Масса, кг
T26.01.01.001	156	40	14	14	120	20	10	2	3	3	0,45
T26.02.		50	18								25
T26.03.	172	60	23	140	30	16	4	6	5	6	0,74
T26.05.											80
T26.06.	212	80	34	23	180	30	20	5	5	5	1,17
T26.07.	218										27
T26.09.	224	80	34	23	180	30	20	5	5	5	3,02
T26.10.01.001	264										27

1.* Размер для справок.

2.** Технические требования Т3.00.00.000ТТ п.13.

T26.00.01.001

Траверса

Лист	Масса	Мощность
	см табл.	
Лист	Листов 1	

Лист S ГОСТ 5681 - 57
ВСМ 3** ГОСТ 14637 - 69Минэнерго СССР
Глобализация энергетической
энергетической промышленности
Лен. филиал

С.С.С.Р. 1

Выпуск 6

Серия 4.903-10

Листов 1 и 2

Масштаб

Материал

Мин. энерг. СССР

Выпуск 6

Серия 4.903-10

Листов 1 и 2

Масштаб

Материал

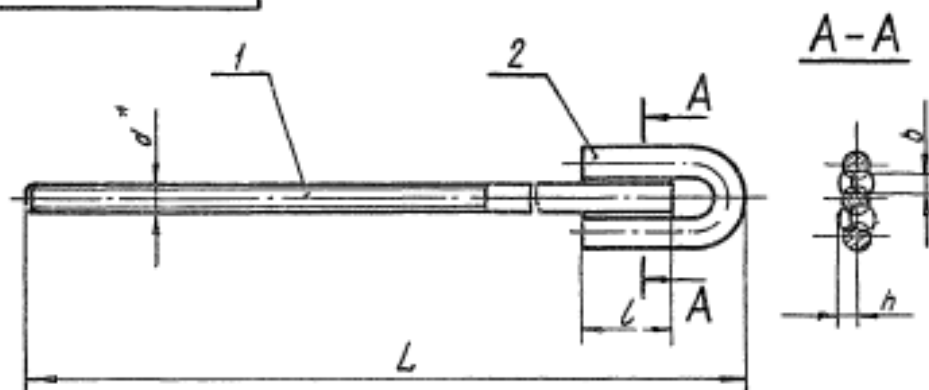
Мин. энерг. СССР

4.00529-02

67

4.903.11

Т26.00.02.000СБ



Размеры в мм Таблица 1

Обозначение	d	L	L	h	b	Масса, кг
T26.01.02.000СБ	M12	440	35	7	10	0,52
T26.02.	M16	486	45	9	12	1,02
T26.03.		536				1,12
T26.05.	M20	628	50	11	14	2,04
T26.07.	M24	778	60	13	16	3,62
T26.08.		838	70	15	18	6,38
T26.10.	M30	808	80	17	20	6,21
T26.11.		M12	770	35	7	10
T26.12.	M16	826	45	9	12	1,58
T26.13.		916				1,71
T26.15.	M20	1058	50	11	14	3,10
T26.17.	M24	1328	60	13	16	5,58
T26.19.	M30	1418	80	17	20	9,59
T26.20.02.000СБ		1538				9,15

Таблица 2

Спецификация							
№ поз	1	2		Масса изготовленного металла сборных швов, кг			
Наименование	Тяга	Ушко					
Количество	1	1					
Материал	Круге d по ГОСТ 2590-71 по ГОСТ 1090-60						
на нормалу или стандарта	T26.00.02.001	T23.02.01.003 T24.02.02.003					
Обозначение	Обозначение	Масса, кг	Обозначение	Масса, кг			
T26.01.02.000СБ	T26.01.02.001	0,36	T23.08.01.003	0,12	0,040		
T26.02.	T26.02.	0,71	T23.15	0,26	0,075		
T26.03.	T26.03.	0,79					
T26.05.	T26.05.	1,43	T23.36	0,49	0,125		
T26.07.	T26.07.	2,55	T23.50	0,86	0,215		
T26.08.	T26.08.	4,27	T24.08.02.003	1,68	0,435		
T26.10.	T26.10.	4,10					
T26.11.	T26.11.	0,65	T23.08.01.003	0,12	0,040		
T26.12.	T26.12.	1,24	T23.15.	0,26	0,075		
T26.13.	T26.13.	1,38					
T26.15.	T26.15.	2,49	T23.36.	0,49	0,125		
T26.17.	T26.17.	4,51	T23.50.	0,86	0,215		
T26.19.	T26.19.	7,48	T24.08.02.003	1,68	0,435		
T26.20.02.000СБ	T26.20.02.001	7,04					

1. Сварку производить электродом типа Э42 по ГОСТ 9467-60.
2. *Размер для справок.

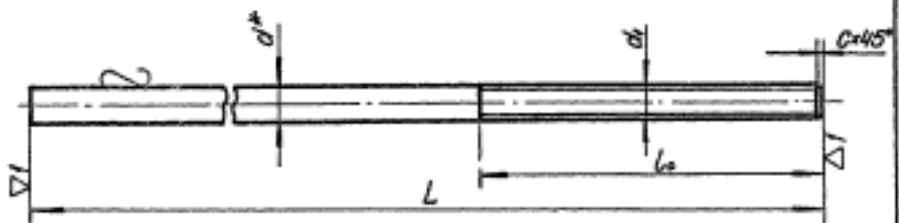
Т26.00.02.000СБ						
Тяга с ушком Сборный чертёж				Лист	Масса	Масштаб
				Ст.	табл.	—
Изм.	Кол.	№ докум.	Подп.	Дата		
Разраб.		Гранчи		20.01.77		
Проб.		Величенко		21.01.77		
Рис. зр.		Сборкин		22.01.77		
Гл. инж.		Сорокин				
Н. прот.		Ермаков				
Утв.		Федосин				
				Лист	Листов 1	
				Минэнерго СССР Литбелгипроэнергоинформ энергоинформационный цент. филиал		

400529-02.68

Серия 4.903-10 Выпуск 6

T26.00.02.001

▽3(▽)



Размеры в мм

Обозначение	d	d ₁	L	l ₀	C	Масса, кг
T26.01.02.001	12	M12	410	1,0	1,6	0,36
T26.02	15	M15	450	2,0	2,0	0,71
T26.03			500			150
T26.05	20	M20	580	180	2,5	1,43
T26.07	24	M24	720			2,55
T26.09	30	M30	770	200	2,5	4,27
T26.10			740			4,10
T26.11	12	M12	790	200	1,6	0,65
T26.12	15	M15			880	2,0
T26.13	20	M20	1010	220	2,5	1,38
T26.15			1270			2,49
T26.17	24	M24	1350	260	2,5	4,51
T26.19	30	M30	1270			7,48
T26.20.02.001			1270			7,04

* Размер для справок.

T26.00.02.001

Тяга

Круг d ГОСТ 2590 - 71
20 ГОСТ 1050 - 60

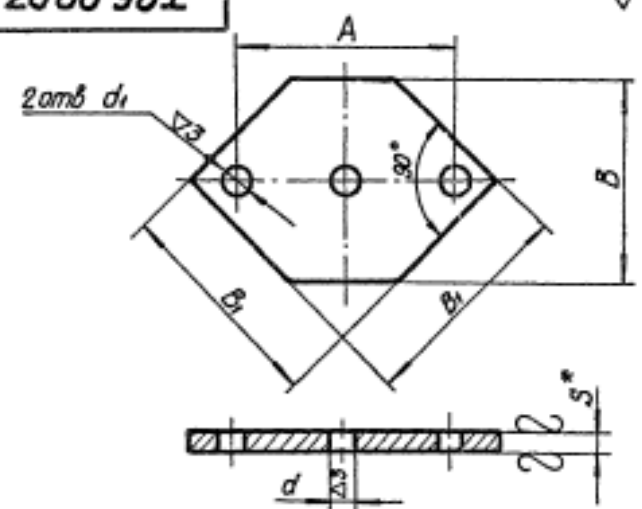
Лист	Масса	Максимум
См. табл.		

Минэнерго СССР
Главлитепламергазострой
Энергоинститут
Лен. филиал

Сиротин И.

T26.00.03.001

▽1(▽)



Размеры в мм

Обозначение	B ₁	B	A		d	d ₁	S	Масса, кг
			Номин	Доп. откл				
T26.01.03.001	160	150	170	±1,0	14	14	12	2,05
T26.02					18			
T26.03	180	170	190	±1,0	23	18	20	4,44
T26.05					27			
T26.06	220	200	230	±1,5	27	23	25	8,15
T26.07					34			
T26.09	240	210	250	±1,5	27	23	25	9,25
T26.10.03.001					34			
T26.10.03.001	260	250	290		34	27	30	13,90

1.* Размер для справок.

2.** Технические требования ТЗ.00.00.000ТТ п.13

T26.00.03.001

Основание

Лист S ГОСТ 5681 - 57
ВСт3** ГОСТ 14637 - 69

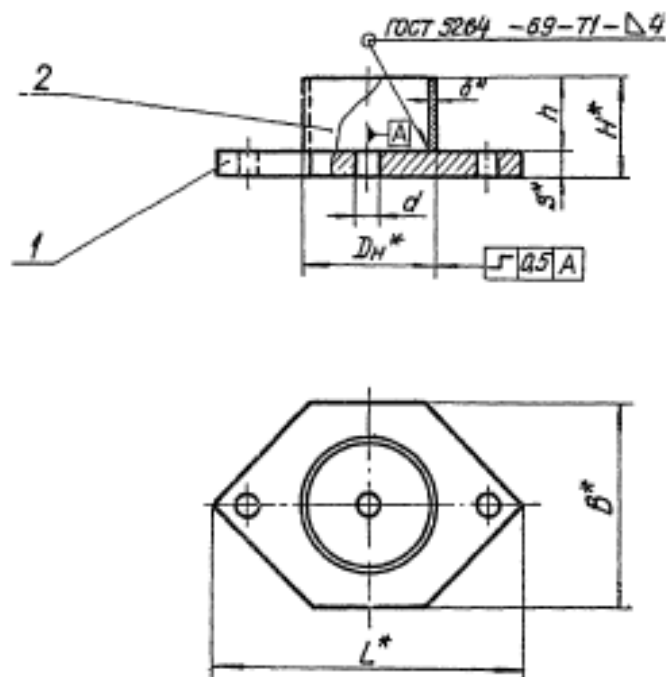
Лист	Масса	Максимум
См. табл.		

Минэнерго СССР
Главлитепламергазострой
Энергоинститут
Лен. филиал

Сиротин И.

Игорь Белоголов 4.00.520-02 69

T26.00.03.000C5



Размеры в мм Таблица 1

Обозначение	H	B	L	d	S	Масса, кг
T26.01.03.000C5	42	150	225	14	12	2,37
T26.02				18		
T26.03	66	170	255	23	16	4,11
T26.05					20	4,97
T26.06	90	200	310	27	25	7,42
T26.07	95					9,07
T26.09	120	250	370	34	30	10,17
T26.10.03.000C5						15,48

Таблица 2

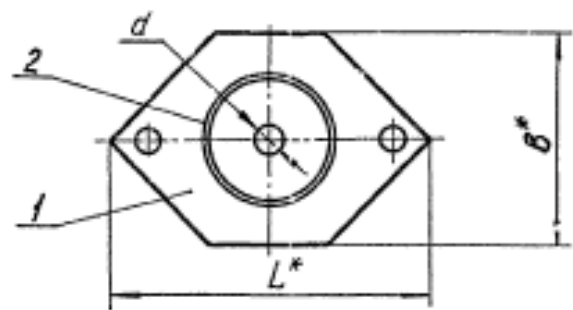
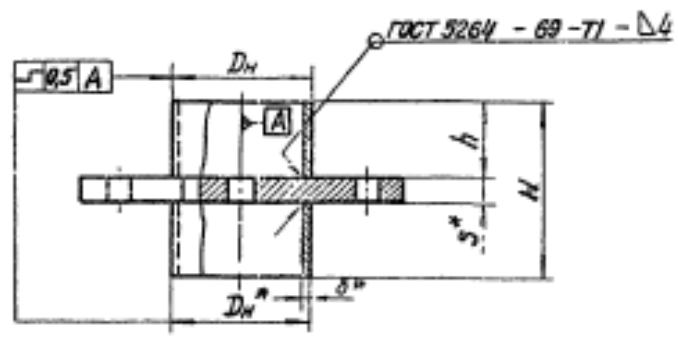
Спецификация						
№ поз	1	2				
Наименование	Основание	Втулка		Масса изготовленного металла сборного изделия, кг		
Количество	1	1				
Материал	Лист S ГОСТ 5681-57 Вст 3** ГОСТ 1637-69	Сталь 20 ГОСТ 1050-60				
№ чертежа или стандарта	T26.00.03.001	Труба 20A ГОСТ 8732-70				
Обозначение	Обозначение	Масса, кг	наружный диаметр и толщина стенки, D _н × δ мм	h мм	масса, кг	
T26.01.03.000C5	T26.01.03.001	2,05	108 × 4	30	0,308	0,025
T26.02	T26.02			50	0,513	
T26.03	T26.03					
T26.05	T26.05	4,44	133 × 4	70	0,891	0,035
T26.06	T26.06					
T26.07	T26.07					
T26.09	T26.09	9,25	159 × 4,5	90	1,540	0,040
T26.10.03.000C5	T26.10.03.001	13,90				

1. Сварку производить электродами типа Э42 по ГОСТ 9467-60.
- 2* Размеры для справок.
- 3** См технические требования ТЗ.00.00.000ТТ.п.13.

T26.00.03.000C5

				T26.00.03.000C5		
				Лист	Масса	Масштаб
изм.	лист	исполнитель	подп.	См		
Разработ	Лисина	С.С.С.	07.79	табл. 1		
Проб.	Величенко	С.С.С.		Лист 1	Листов 2.	
Рис. эр.	Савицкий	С.С.С.		Минэнерго СССР		
Гл. инж.	Савицкий			Глобальное энергетическое		
М. инж.	Ермилов	М.В.		Энергоинженерский проект		
Учб.	Федосин			Лен. филиал		

Т26.00.03.000СБ



Размеры в мм Таблица 3

Обозначение	H	h	B	L	d	S	Масса, кг
T26.11.03.000СБ	72	30	150	226	14	12	2,69
T26.12.					18		
T26.13.	115	50	170	254	23	20	4,63
T26.15							20
T26.15.	160	70	200	310	27	25	8,31
T26.17.							27
T26.17.	165	70	210	340	34	30	9,96
T26.19.							30
T26.20.03.000СБ	240	90	250	370	30	30	17,02

Таблица 4

Спецификация						
№ поз.	1	2				Масса наготовленного металла сборных изделий, кг
Наименование	Основание	Втулка				
Количество	1	2				
Материал	Лист 5ГОСТ 5681 - 57 Вс. 3**ГОСТ 14637-69	Сталь 20 ГОСТ 1050 - 60				
по чертежи или стандарты	T 26.00.03.001	Труба 20А ГОСТ 8732 - 70				
Обозначение	Обозначение	Масса, кг	Наружный диаметр, мм	h, мм	Масса, кг	
					Толщ.	Вс.
T26.11.03.000СБ	T26.01.03.001	2,05	108 × 4	30	0,308	0,62
T26.12.	T26.02.				50	0,513
T26.13.	T26.03.			3,58		
T26.15.	T26.05.	4,44				
T26.15.	T26.06.	6,50				
T26.17.	T26.07.	8,15	133 × 4	70	0,891	1,78
T26.19	T26.09.	9,25				
T26.20.03.000СБ	T26.10.03.001	13,90	159 × 4,5	90	1,540	3,08

1. Сварку производить электродом типа Э42 по ГОСТ 9467-60.
- 2.*Размеры для справок.
- 3.**См. технические требования Т3.00.00.000 ТТ п.13.

Серия 4.903-10 Выпуск 6

Изм. №, дата, подпись и дата, Измен. и дата, Исполн. и дата, Проверка и дата