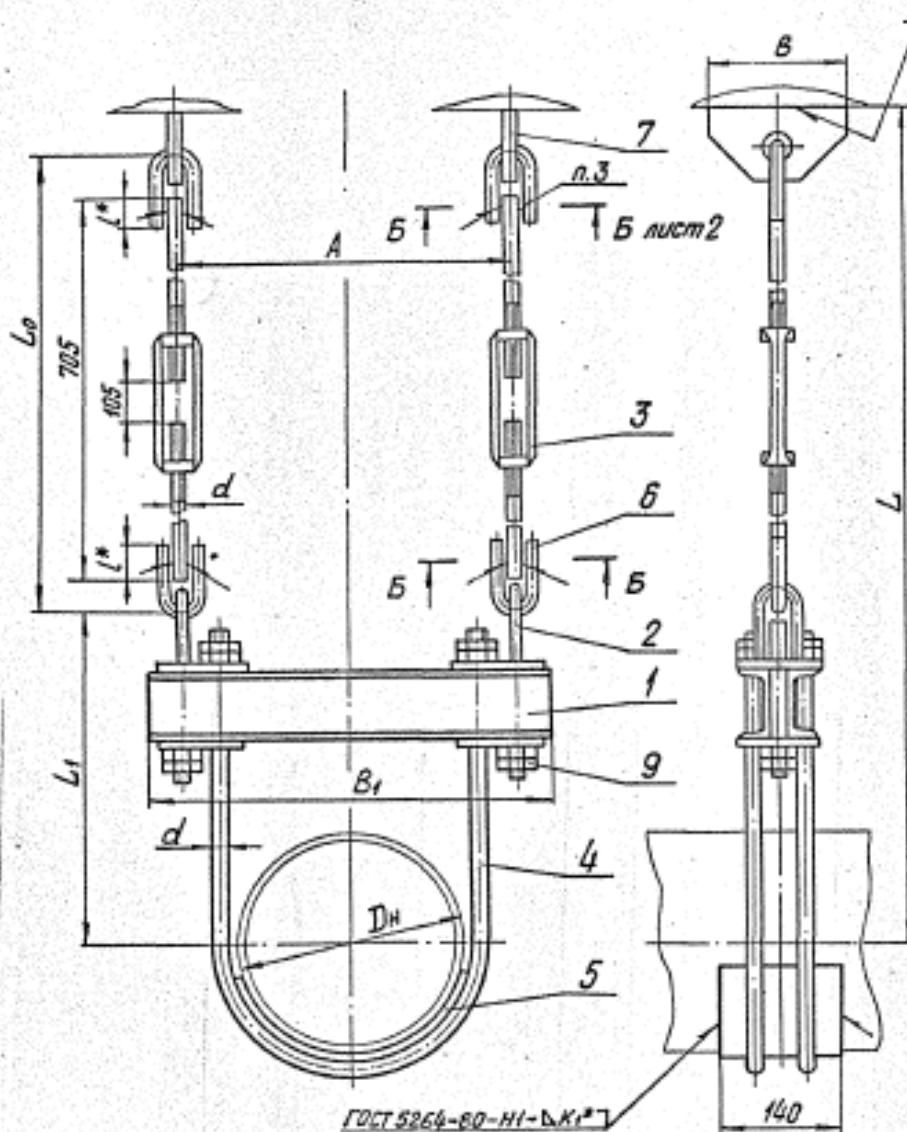


ТС-679.00.000СБ

Рис. 1



ГОСТ 5264-80-Т3-ΔК*

Техническая характеристика

Подвески жесткие предназначены для трубопроводов тепловых сетей с параметрами среды $P_y = 4,0 \text{ МПа}$ и температурой $t = 440^\circ\text{C}$.

Подвески применяют для объектов строящихся в районах с температурой наружного воздуха не ниже минус 30°C .

Технические требования

1. Размеры для справок, кроме отмеченных *
2. $\pm \frac{1}{2} T_{16}$
3. Сварка ручная дуговая или в среде углекислого газа. При РДС применять электрод Э42 по ГОСТ 9467-75; при сварке в среде углекислого газа - проволока Св-08ГС или Св-08Г2С по ГОСТ 2246-70.
- 4** Длина гладкой тяги L_T выбирается при проектировании и указывается при заказе подвески из ряда черт. ТС-676.00.003.
5. Масса подвесок на листе 3 дана без учета массы гладкой тяги (поз 8).
Масса подвесок определяется, как сумма массы подвески, приведенной на листе 3 и массы гладкой тяги в зависимости от ее длины по черт.ТС-676.00.003.

Лист 1 из 3
Лист 2 из 3
Лист 3 из 3

ТС-679.00.000СБ						
Изм.	Лист	И. док.	Подп.	Дата	Подвеска жесткая горизонтальных трубопроводов $D_n 425...630 \text{ мм}$	Масса
		Иванов	Иванов	02.05		См. табл.
		Горбачев	Горбачев			—
						лист 1 листов 3
						А00Т
						С33М ⁰

Коп. Иванова

Формат А3

Размеры в мм

Обозначение	Рис.	Ди	Допускаемая вертикальная нагрузка кН (кгс)	A	B	B ₁	d	L	L ₀	L ₁	l*	l ₁	b*	k ⁺²	k ₁ ⁺²	*** Масса, кг
TC-679.00.000	1	426	68,0 (6800)	600	200	680	30	1475	810	550	80	75	20	10	8	91,3
-01		530	120,0 (12000)	740	250	840	36	1705	830	700	90	90	25	12	10	124,4
-02		630		840		940		1755		750						122,1
-03	2	426	68,0 (6800)	600	200	680	30	L _T +1550	L _T +885	550	80	75	20	10	8	98,1
-04		530	120,0 (12000)	740	250	840	36	L _T +1795	L _T +920	700	90	90	25	12	10	135,6
-05		630		840		940		L _T +1845		750						153,3

*** См. пункт 5

Изм. и дата / Подп. и дата / Взам. инв. и дата / Инв. и дата

Изм.	Дата	И. док-м.	Подп.	Дата

TC-679.00.000 CB

Лист

3

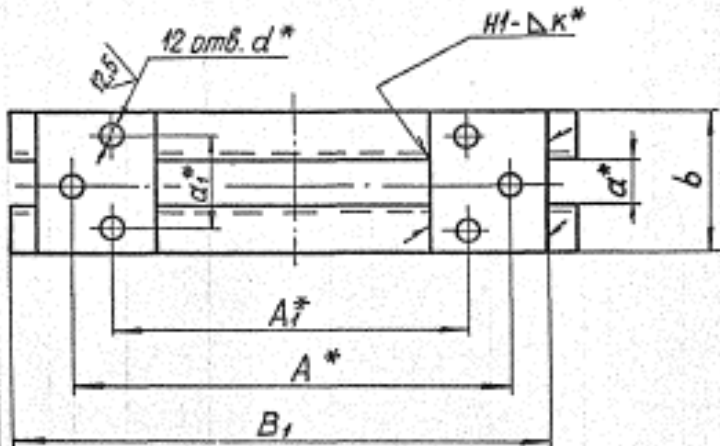
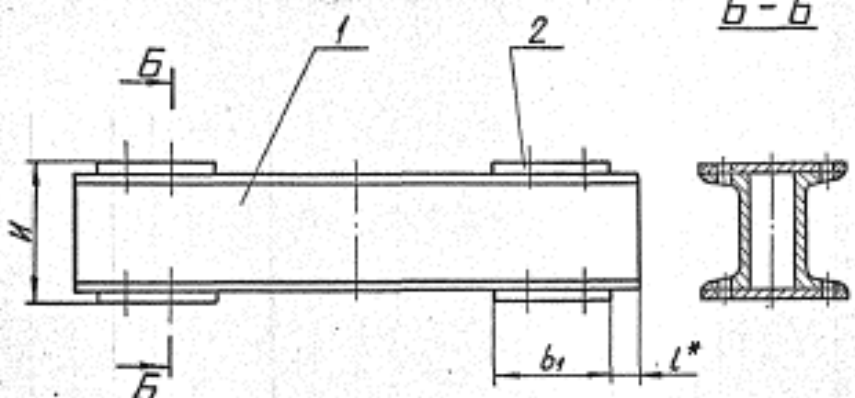
Коп. И.И.И.И.И.

Формат А3

ТС-679.01.000СБ

Размеры в мм

Обозначение	A	A ₁	B ₁	l*	a*	a ₁ *	b	b ₁	H	d*	K ^{1/2}	Масса, кг
ТС-679.01.000	550	420	640	8				150		27		19,6
-01	600	478	680	6	36	88	140	130		34	6	22,8
-02	710	586	800	8					140	40		36,5
-03	740	592	840	12	45	115	175	150		34		24,8
-04	800	686	890	8	36	88	140			40		39,3
-05	840	692	940	12	45	115	175			40		41,8
-06	920	774	1030									44,6
-07	1020	784	1130									47,6
-08	1120	978	1230	10	36	165	165	165	192	34	8	50,4
-09	1220	1078	1330									56,0
-10	1420	1278	1530									61,6
-11	1620	1478	1730									



1. Размеры для справок, кроме отмеченных *.
2. Сварные швы по ГОСТ 5264-80. Электрод 342 ГОСТ 9467-75.
3. $H14, h14, \pm \frac{17,16}{2}$.

Изм. в табл. Листы в докум. Листы в докум. Листы в докум. Листы в докум. Листы в докум. Листы в докум.

			ТС-679.01.000СБ		
Изм. №	Изм. № докум.	Подп.	Дата	Лист	Масса
Т.контр.				Листов	1
И.контр.	Листов	В.И.Иванов	19.95	А00Т	
Удп.	Горюхов			„СЗМП“	
Коп. Иванова					
Формат А3					