



T20.00.00.000 C6

Серия 4.903-10 Выпуск 5

Размеры в мм

Таблица 1

Обозначение	Наружный диаметр трубопровода Dн	Наибольшая вертикальная нагрузка, кгс	Наибольшее перемещение трубопровода	L	L <sub>1</sub>	B	B <sub>1</sub>	K	Масса, кг			
T20.01.00.000 C6	720	18000	200	360	340	660	500	6	117,49			
T20.02.			800	640	680				151,15			
T20.03.	820		200	360	340				116,63			
T20.04.			800	640	680				149,99			
T20.05	920	22000	200	360	340	660	500	6	124,69			
T20.06			800	640	680				162,62			
T20.07.	1020	30000	200	360	340				660	500	8	167,79
T20.08.			800	640	680							217,28
T20.09.	1220	40000	200	360	340	660	700	8				169,63
T20.10.		30000	800	640	680							218,22
T20.11	1420	50000	200	360	340	660	700	10	180,07			
T20.12.00.000 C5		30000*	800	640	680				234,90			

\* Допускается увеличение нагрузки до 50т при условии обеспечения необходимой прочности несущих строительных конструкций.

Пример обозначения двухкатковой опоры для трубопровода Dн\*Т20мм с перемещением Δ = 200мм:

ОПОРА ДВУХКАТКОВАЯ 720 T20 01

Т20.00.00.000 C6

Изм	Лист	№ докум.	Подп	Дата

T20.00.00.000 C6

Лист 2

4.00529-01 95

Т20.00.00.000СБ

Таблица 2

Спецификация											
№ поз.	1		2		3		4				
Наименование	Опора		Плита опорная		Обойма		Ребра				
Количество	1		1		1		См ниже				
Материал	—		—		—		Лист 5 ГОСТ 5681-57 8 ст. 3*1 ГОСТ 14631-69				
№ чертежа или стандарта	Т14.00.00.000СБ Т15.00.00.000СБ		Т20.00.01.000СБ		Т20.00.02.000СБ		Без чертежа				
Обозначение	Обозначение	Масса, кг	Обозначение	Масса, кг	Обозначение	Масса, кг	Размеры, мм S x h x L	Кол	Масса, кг		
									1шт	Объем	
T20.01.00.000СБ	T14.40.00.000СБ	27,42	T20.01.01.000СБ	19,67	T20.01.02.000СБ	69,2	6 x 80 x 80	4	0,301	1,204	
T20.02	T15,28	43,26	T20.02	34,98			6 x 80 x 182	6	0,685	4,110	
T20.03	T14,43	26,56	T20.01	19,67			6 x 80 x 80	4	0,301	1,204	
T20.04	T15,31	42,10	T20.02	34,58			6 x 80 x 182	6	0,685	4,110	
T20.05	T14,46	33,85	T20.01	19,67			8 x 80 x 96	4	0,492	1,968	
T20.06	T15,34	53,42	T20.02	34,58			8 x 80 x 180	6	0,904	5,424	
T20.07	T14,49	50,45	T20.07	25,37	T20.07.02.000СБ	90,0	8 x 80 x 96	4	0,492	1,968	
T20.08	T15,37	77,18	T20.08	44,68			8 x 80 x 180	6	0,904	5,424	
T20.09	T14,52	52,29	T20.07	25,37			8 x 80 x 96	4	0,492	1,968	
T20.10	T15,40	78,12	T20.08	44,68			8 x 80 x 180	6	0,904	5,424	
T20.11	T14,55	62,36	T20.07	25,37			10 x 80 x 93	4	0,584	2,336	
T20.12.00.000СБ	T15.43.00.000СБ	93,52	T20.08.00.000СБ	44,68			10 x 80 x 178	6	1,117	6,702	

\*1 См технические требования Т3.00.00.000ТТ п 13

Серия 4.903-10 Выпуск 5

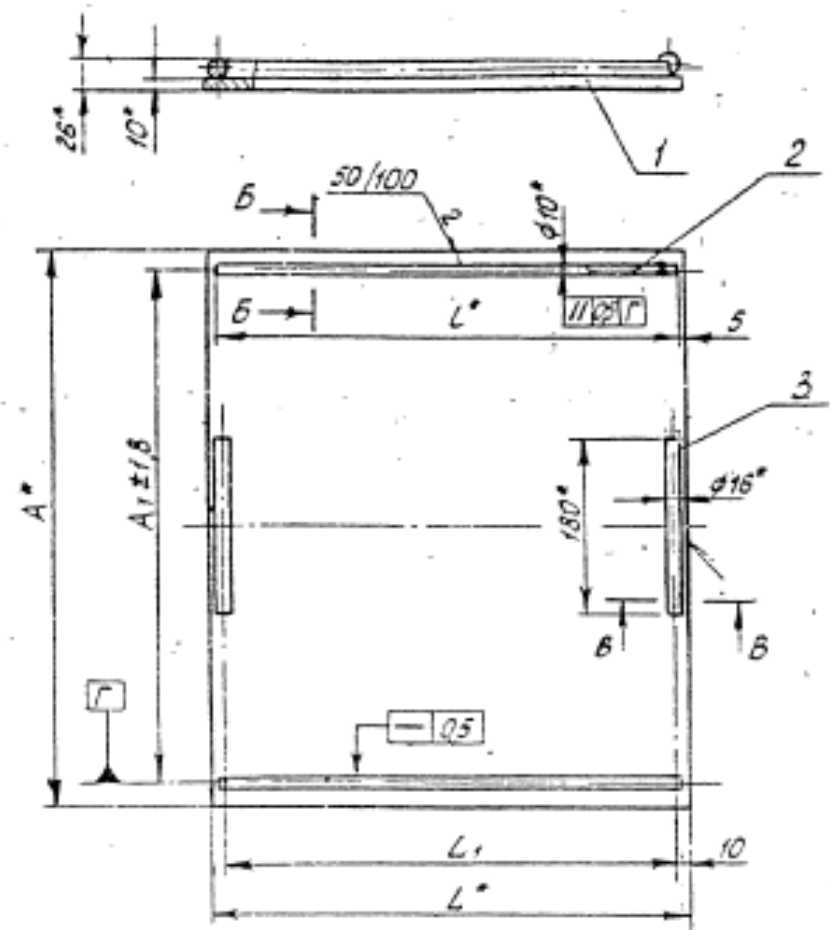
Исполнитель: [blank] Проверено: [blank]

Изм	Лист	№ докум	Подп	Дата	Т20.00.00.000СБ	Лист
						3

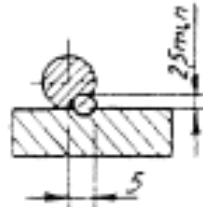
Копия Сибирь 400529-N 96 Электрон 12

Т20.00.01.000СБ

Серия 4.903-10 Выпуск 5



В-В повернуто



В-В

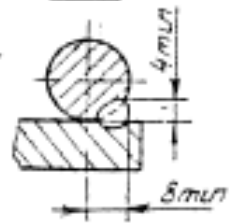


Таблица 1

Размеры в мм

Обозначение	A	A <sub>1</sub>	L	L <sub>1</sub>	Масса, кг
T20.01.01.000СБ	660	620	360	340	19,67
T20.02			640	620	34,58
T20.07	860	820	360	340	25,37
T20.08.01.000СБ			640	620	44,68

Таблица 2

Спецификация

№ поз	1	2	3	Масса направляющих металла сварных швов, кг
Наименование	Основание	Направляющая	Упор	
Количество	1	2	2	
Материал	Двут 10 ГОСТ 5681-57 ВГЗ <sup>3</sup> ГОСТ 14637-69	Крп 10 ГОСТ 2590-71 ВГЗ <sup>3</sup> ГОСТ 535-38	10 ГОСТ 2590-71 ВГЗ <sup>3</sup> ГОСТ 535-38	
№ чертежа или стандарта	Без чертежа			
Обозначение	Размеры, мм	Масса, кг	Длина, мм	Масса, кг
T20.01.01.000СБ	660x360	18,6	350	0,216 0,432
T20.02	660x640	33,1	630	0,389 0,778
T20.07	860x360	24,3	350	0,216 0,432
T20.08.01.000СБ	860x640	43,2	630	0,389 0,778

- 1 Сварку производить электродом типа Э42 по ГОСТ 9467-60
- 2 \*Размеры для справок
- 3 \*\*См. технические требования ТЗ 00.00.000 ТТ п. 1.3

Т20.00.01.000СБ

Изм	Лист	№ докум	Подп	Дата	Лист	Масса	Масштаб
					Лист	См	—
Разработ	Мирон	Сверт			Лист	Листов 1	
Пробер	Зелитченко	Сверт			Минэнерго СССР		
Фикс	Свояков	Сверт			Глобеллоэнергомонтаж		
Листец	Сорокин	Сверт			Энергомонтаж проект		
Исполн	Ермаков	Сверт			Лен филиал		
Утв	Фейзин	Сверт					

Плита опорная,  
Сборочный чертеж

Т20.00.02.000СБ

Серия 4.903-10 Выпуск 5

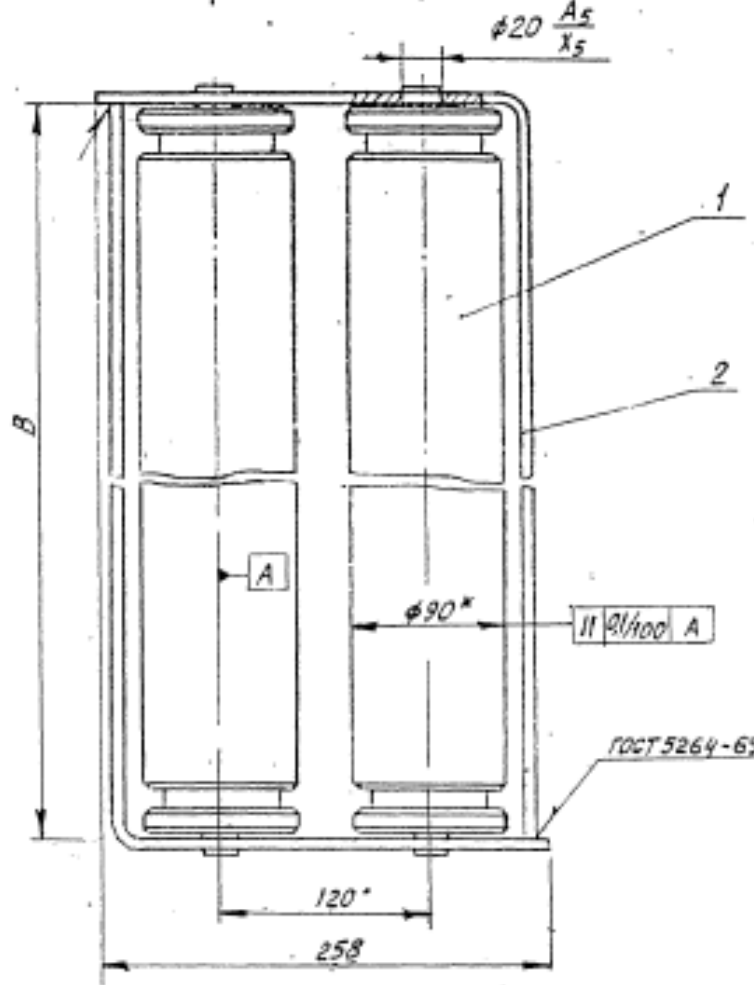
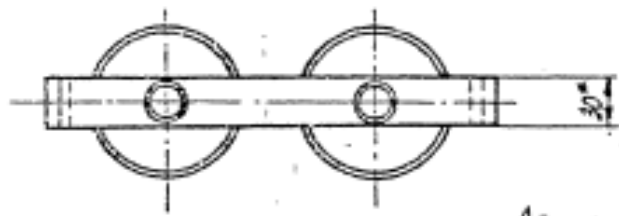


Таблица 1  
Размеры в мм

Обозначение	B		Масса, кг
	ном.	Доп. откл.	
Т20.01.02.001	662	+10	69,2
Т20.07.02.001	862	-0,5	90,0

Таблица 2

Спецификация						
№ поз.	1		2		Масса монтажного шва, кг	Масса сборного шва, кг
Наименование	Каток		Угольник			
Количество	2		2			
Материал	Круг 90 ГОСТ 2590-71 45 ГОСТ 1050-60		Лист 5 ГОСТ 5681-57 ВСт 3** ГОСТ 14637-69		0,005	0,005
№ чертежа или стандарта	Т20.00.02.001		Т20.00.02.002			
Обозначение	Обозначение	Масса, кг	Обозначение	Масса, кг	Масса монтажного шва, кг	Масса сборного шва, кг
		1шт		Общ		
Т20.01.02.000СБ	Т20.01.02.001	32,9	65,8	Т20.01.02.002	1,70	3,40
Т20.07.02.000СБ	Т20.07.02.001	42,9	85,8	Т20.07.02.002	2,08	4,16

1. Сварку производить электродами типа Э42 по ГОСТ 9467-60
2. Размеры для справок
3. \*\* См. технические требования Т3 00.00.000 ТТ п.1.3

Т20.00.02.000СБ

Изм/Лист	№ докум.	Дата	Дата
Разраб	Градин	20.01.69	
Провер	Величико	20.01.69	
Рук. зр.	Савочкин	20.01.69	
Листки	Савочкин	20.01.69	
М.контр.	Ермаков	20.01.69	
Утв	Фейгин	20.01.69	

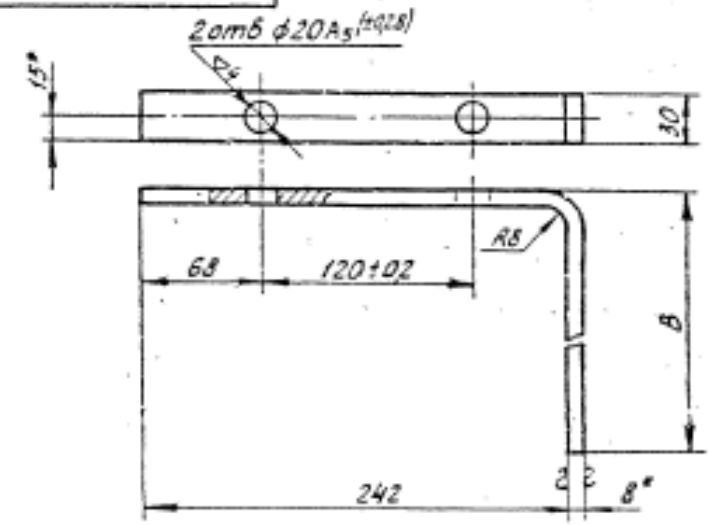
Объем.  
Сборочный чертёж

Лист	Масса	Масштаб
1	Ст. табл. 1	—
Лист	Листов 1	

Минэнерго СССР  
Лабтеплаэнергоинстит  
Энергоэлектротехпроект  
ВЕН ФИЛИАЛ

T 20.00.02.002

(Δ) 1 Δ



Размеры в мм

Обозначение	B	Развернутая длина	Масса, кг
T 20.01.02.002	670	905	170
T 20.07.02.002	870	1105	208

- 1.\* Размеры для справок
- 2.\*\* См. технические требования ТЗ 00.00.000 ГТ п.1.3

T 20.00.02.002

Угольник

Лист № 1 из 1 Листов в документе

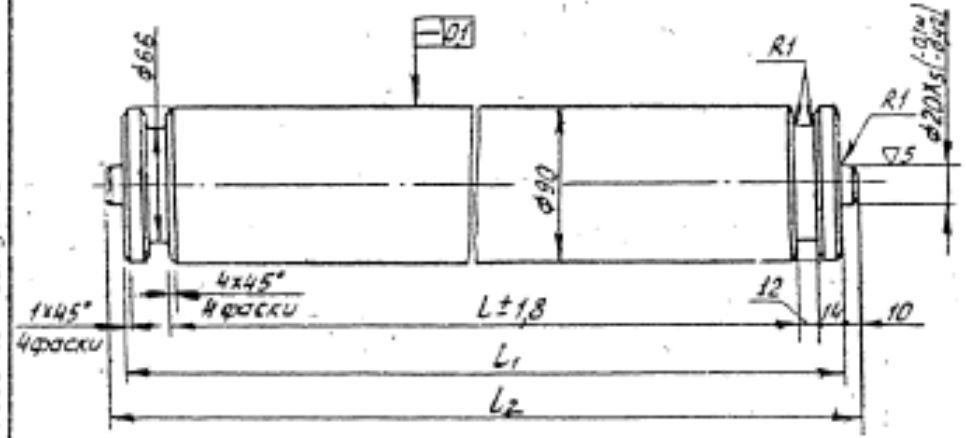
Изм.	Лист	№ докум.	Подп.	Дата	Лист	Масса	Масштаб
	1				1	См. табл.	—
Разработ	Гранич						
Провер	Величенко						
Вып. др.	Свободкин						
Гл. спец.	Сорокин						
Нач. отд.	Ермаков						
Утв.	Фейзин						

Лист 6 ГОСТ 5681-57  
ВСт 3\*\* ГОСТ 14637-69

Копия Сабитова 400522499

T 20.00.02.001

(Δ) 3 Δ



Размеры в мм

Обозначение	L	L <sub>1</sub>	L <sub>2</sub>	Масса, кг
T 20.01.02.001	608	660	680	329
T 20.07.02.001	808	860	880	429

T 20.00.02.001

Каток

Лист № 1 из 1 Листов в документе

Изм.	Лист	№ докум.	Подп.	Дата	Лист	Масса	Масштаб
	1				1	См. табл.	—
Разработ	Гранич						
Провер	Величенко						
Вып. др.	Свободкин						
Гл. спец.	Сорокин						
Нач. отд.	Ермаков						
Утв.	Фейзин						

Круг 95 ГОСТ 2590-71  
45 ГОСТ 1050-60

Копия Сабитова 400522499