

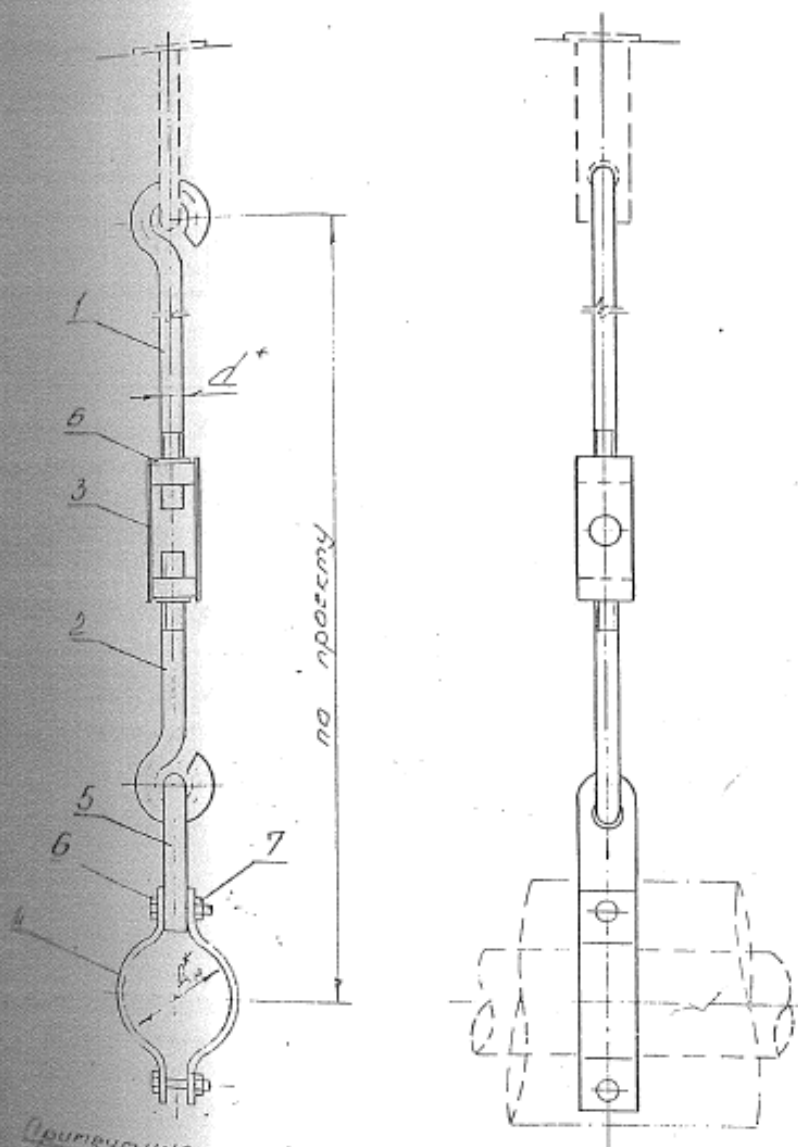
Таблица исполнения

Обозначение	Номер чертежа исход. докум. таблиц	Наружный диаметр по ГОСТу, мм	Допустимая нагрузка (кгс)			d, мм	Масса, кг
			при t <sup>раб</sup> от 100° до 150°	при t <sup>раб</sup> от 150° до 200°	при t <sup>раб</sup> от 200° до 300°		
0312.18.00.000	Н-6963-19	57	45	59	89	10	2,6
-01		76	116	138	193		2,7
-02		89	231	250	294		2,9
-03		108	12	4,8	7,9	9,8	9,9
-04		133					
-05		159	16	9,8	9,9	11,5	
-06		194					
-07		219	18	11,5	13,8		
-08		273					
-09		325	1435	1470	1550	20	13,8

Экспликация сборочных единиц

Поз.	Наименование кол-во	Номер чертежа или стандарта
1	Тяга верхняя 1	Н-6963-88
2	Тяга нижняя 1	0312.02.01.002 0312.02.01.003
3	Муфта 1	0312.01.00.001
4	Полухомут 2	Н-6963-22
5	Серьга 1	ГОСТ 7798-70
6	Болт 2	ГОСТ 5915-70
7	Гайка 4	

\* размер для справок



Примечания

1. Конструкция крепления трубы на подвеске используется для трубопроводов с температурой рабочей среды от 100° до 300°С.  
2. Высота подвески дана для высоты подвеса 1,5 м.  
3. Технические требования по ГОСТ 22130-86 изм.1.

0312.18.00.000 СБ					
Изм.	Лист	И. док. табл.	Подп.	В. табл.	Крепление 100 трубы на подвеске (труба с изоляцией). Сборочный чертеж
					Листов 1
					Листов 1
					ВНИИПРОЕКТ Проектная часть г. М. 11/11/11/11