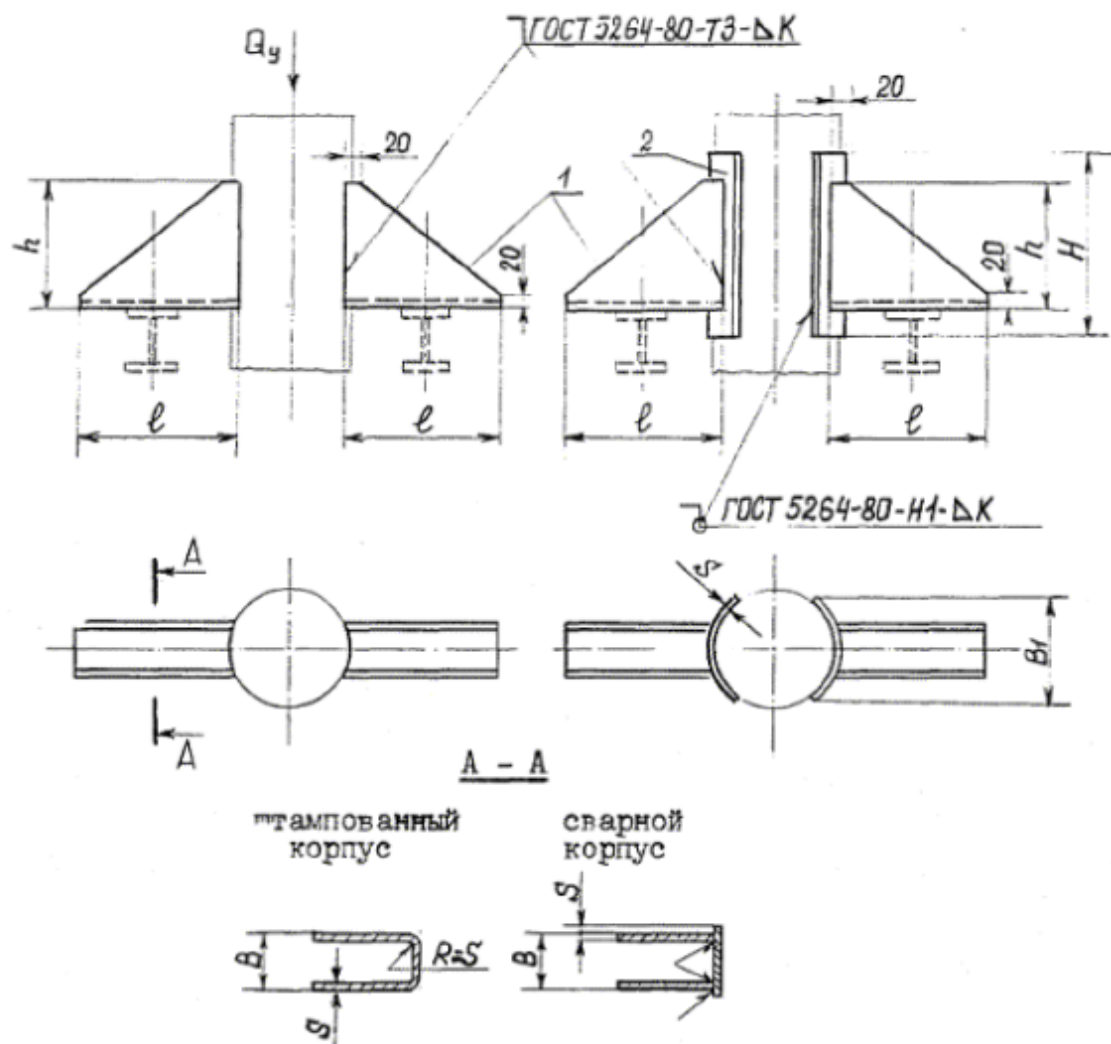


ОПОРЫ ВЕРТИКАЛЬНЫХ ТРУБОПРОВОДОВ - тип ВП
 А1, А2, Б1, Б2
 АС1, АС2, БС1, БС2

√(γ)



* К - по наименьшей толщине свариваемых деталей, варить сплошным швом.

1 - корпус штампованный или сварной, 2 - накладка.

Черт. 12

Таблица 12

Размеры, мм

Наружный диаметр трубопровода Дн	Исполнение	l	B	h	S	B ₁	H	** Масса, кг, не более	Допускаемая нагрузка, кН
57	A1	100	40	100	3	-	-	0,4	3
76	A2	150						0,6	
89	A1	100	80	150	4	-	-	0,9	15
108	B1*	150						100	
	A2		2,2						
133	A2	150							

Наружный диаметр трубопровода Дн	Исполнение	l	B	h	S	B ₁	H	** Масса, кг, не более	Допускаемая нагрузка, кН	
219	Б2*					100	190	3,0		
273	А1		200	200	6			3,4	40	
325	Б1					240	250	7,1		
377	А2	300						6,6		
426	Б2					240	250	10,3		
530	А1	200		300	8			7,4	100	
630										
820	Б1						240	400		14,0
1020	А2					350	-	-		12,6
	Б2				19,2					
1220	А1	300	400	10		-	-	16,2	160	
	Б1					250	500	27,0		
1420	А2	450					-	-		18,8
	Б2					250	500	29,7		

* Исполнение только для Дн = 219 мм.

** Значения массы опор со сварными корпусами на 2 % выше указанных в таблице.

Пример условного обозначения опоры типа ВП исполнения Б2 из стали 09Г2С для трубопровода Дн = 325 мм:

ОПОРА 325-ВП-Б2-09Г2С-ОСТ36-...

То же со сварным корпусом

ОПОРА 325-ВП-БС2-09Г2С-ОСТ 36-